

交通規制案内図

10月1日(土) 13:00~20:00頃

2日(日) 10:00~20:00頃

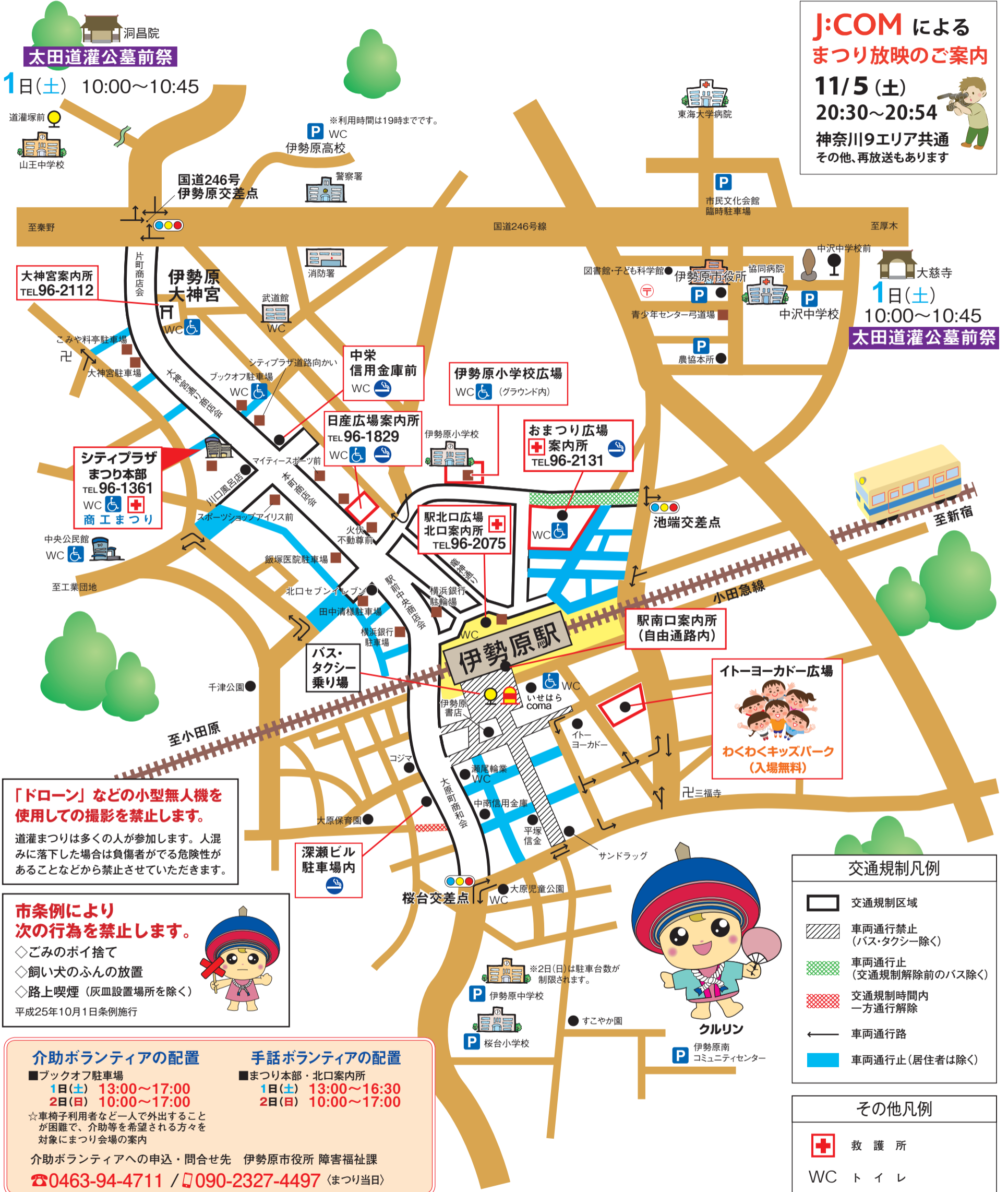
※雨天でも交通規制を行います。

交通規制は、状況により予告なく変更する場合があります。
また、規制の解除時間は安全が確保でき次第、短縮することがあります。

J:COM による
まつり放映のご案内

11/5(土)
20:30~20:54

神奈川9エリア共通
その他、再放送もあります



「ドローン」などの小型無人機を使用するの撮影を禁止します。
道灌まつりは多くの人々が参加します。人混みに落下した場合は負傷者がでる危険性があることなどから禁止させていただきます。

市条例により次の行為を禁止します。
◇ごみのポイ捨て
◇飼い犬のふんの放置
◇路上喫煙 (灰皿設置場所を除く)
平成25年10月1日条例施行

介助ボランティアの配置
■ブックオフ駐車場
1日(土) 13:00~17:00
2日(日) 10:00~17:00
☆車椅子利用者など一人で外出することが困難で、介助等を希望される方々を対象にまつり会場の案内
介助ボランティアへの申込・問合せ先 伊勢原市役所 障害福祉課
☎0463-94-4711 / ☎090-2327-4497 (まつり当日)

手話ボランティアの配置
■まつり本部・北口案内所
1日(土) 13:00~16:30
2日(日) 10:00~17:00

交通規制凡例

- 交通規制区域
- 車両通行禁止 (バス・タクシー除く)
- 車両通行止 (交通規制解除前のバス除く)
- 交通規制時間内 一方通行解除
- 車両通行路
- 車両通行止 (居住者は除く)

その他凡例

- 救護所
- WC トイレ
- 身体障害者用トイレ
- 市民団体行事開催会場
- 臨時バス乗降車場
- 臨時タクシー乗降車場
- 駐車場
- 喫煙所

