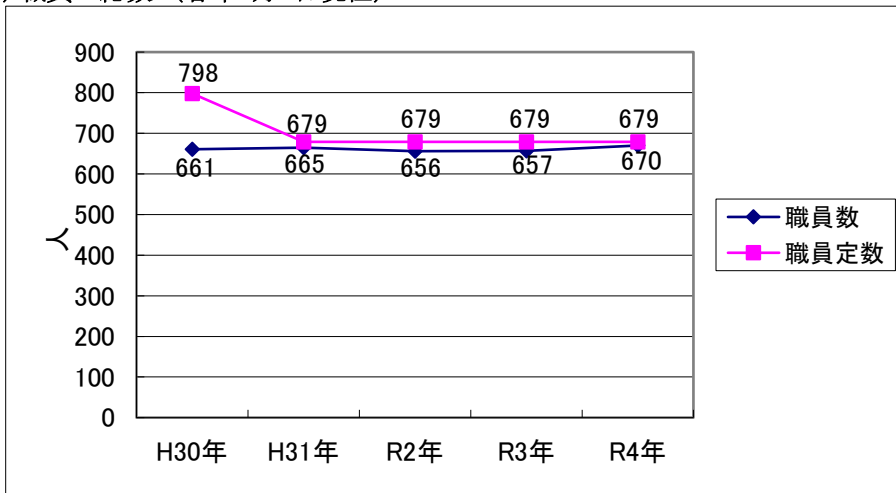


1 職員の任免及び職員数等に関する状況

(1) 職員の総数（各年4月1日現在）



(2) 部門別職員数の状況と主な増減理由（各年度4月1日現在）

部 門	区 分	職 員 数		対前年 増減数	主な増減理由	
		令和4年	令和3年			
普通会計部門	一般行政部門	議会	8 (0)	7 (0)	1 (0)	
		総務	125 (17)	121 (16)	4 (1)	
		税務	30 (6)	30 (8)	0 (▲2)	
		民生	104 (6)	95 (5)	9 (1)	
		衛生	60 (13)	63 (11)	▲3 (2)	
		労働	0 (0)	0 (0)	0 (0)	
		農林水産	18 (4)	19 (3)	▲1 (1)	
		商工	11 (0)	11 (0)	0 (0)	
		土木	64 (11)	64 (12)	0 (▲1)	
		計	420 (57)	410 (55)	10 (2)	<参考> 人口10,000人当たり職員数 42.08 人 (類似団体の人口10,000人当たり職員数 51.26 人)
		教育部門	71 (23)	71 (22)	0 (1)	
	消防部門	130 (3)	128 (2)	2 (1)		
	小計	201 (26)	199 (24)	2 (2)	<参考> 人口10,000人当たり職員数 20.14 人 (類似団体の人口10,000人当たり職員数 64.94 人)	
公営企業等	下水道	21 (3)	21 (3)	0 (0)		
	その他	28 (2)	27 (2)	1 (0)		
	小計	49 (5)	48 (5)	1 (0)		
合 計		670 (88)	657 (84)	13 (4)	<参考> 人口10,000人当たり職員数 67.13 人	
		[679]	[679]	[0]		

(注) 1 職員数は一般職に属する職員数であり、地方公務員の身分を保有する休職者、派遣職員などを含み、臨時又は非常勤職員を除いています。

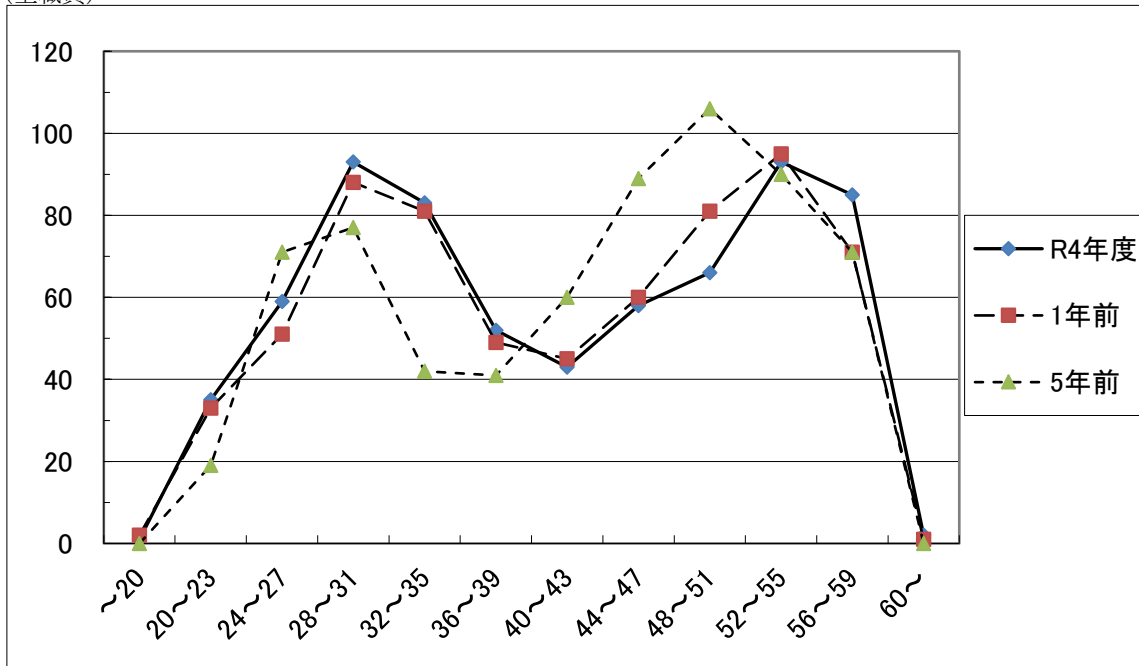
2 ()内は、再任用短時間勤務職員と任期付短時間勤務職員の合計であり、外数です。

3 一般行政部門とは、特別行政部門、公営企業等会計部門以外の部門です。特別行政部門とは、教育、消防の部門です。公営企業等会計部門は、国民健康保険、下水道等の部門です。

4 []内は、条例定数の合計です。

(3) 年齢別職員構成の状況 (各年度4月1日現在)

(全職員)



区分	20歳未満	20歳～23歳	24歳～27歳	28歳～31歳	32歳～35歳	36歳～39歳	40歳～43歳	44歳～47歳	48歳～51歳	52歳～55歳	56歳～59歳	60歳以上	計
R4年度職員数	1	35	59	93	83	52	43	58	66	93	85	2	670
1年前職員数	2	33	51	88	81	49	45	60	81	95	71	1	657
5年前職員数	0	19	71	77	42	41	60	89	106	90	71	0	666

(注) 平成28年度までの60歳以上は教育長、令和4年の60歳以上は勤務延長です。

(4) 職員数の推移(各年度4月1日現在)

(単位:人)

部門別	平成29年	平成30年	平成31年	令和2年	令和3年	令和4年	過去5年間の増減数(率)
一般行政	417	409	411	406	410	420	3 0
教育	83	80	76	71	71	71	▲ 12 (▲ 14.5%)
消防	121	126	129	128	128	130	9 7.4%
普通会計 計	621	615	616	605	609	621	0 0
公営企業会計 計	45	46	49	51	48	49	4 0
総合計	666	661	665	656	657	670	4 0

(5) 全職員の平均年齢 (各年度4月1日現在)

	令和4年	令和3年
平均年齢	41歳6月	41歳6月

(注) 職種別の平均年齢は、「2 (5)職員の平均年齢、平均給料月額及び平均給与月額の状況」に記載しています。

(6) 採用試験の実施状況

(単位:人)

年度	職種	区分	受験者数	1次試験 合格者数	2次試験 合格者数	最終合格者数	倍率
令和3年度	一般行政職 (事務・上級)	計	137	97	57	17	8.1
		うち女性	63	50	26	6	
	一般行政職 (事務・上級)既卒	計	59	31	17	9	6.6
		うち女性	28	16	8	5	
	一般行政職 (福祉・上級)	計	8	6	3	2	4
		うち女性	5	4	2	1	
	一般行政職 (土木・上級)	計	1	0	0	0	-
		うち女性	0	0	0	0	
	一般行政職 (土木・上級)	計	8	3	2	2	4
		うち女性	0	0	0	0	
	一般行政職 (建築・上級)	計	5	2	1	1	5
		うち女性	1	0	0	0	
	一般行政職 (電気・上級)	計	3	2	1	1	3
		うち女性	0	0	0	0	
	一般行政職 (事務・障がい者枠)	計	3	3	1	1	3
		うち女性	1	1	1	1	
	一般行政職 (情報・上級)	計	2	2	2	2	1
		うち女性	0	0	0	0	
	一般行政職 (保育士・中級)	計	1	1	0	0	-
		うち女性	1	1	0	0	
	一般行政職 (保育士・中級)	計	2	2	0	0	-
		うち女性	1	1	0	0	
	一般行政職 (保育士・中級)	計	4	3	1	1	4
		うち女性	4	3	1	1	
	消防職(上級)	計	22	11	1	1	22
		うち女性	1	0	0	0	
	消防職(初級)	計	10	5	2	2	5
		うち女性	0	0	0	0	
一般行政職 (保健師・上級)	計	7	4	2	2	3.5	
	うち女性	5	3	2	2		
一般行政職 (保健師・上級)	計	6	3	2	2	3	
	うち女性	6	3	2	2		
一般行政職 (土木・初級)	計	1	1	1	1	1	
	うち女性	0	0	0	0		
一般行政職 (土木・上級)	計	3	3	1	1	3	
	うち女性	0	0	0	0		
合計	計	282	179	94	45	6.3	
	うち女性	116	82	42	18		
令和2年度	一般行政職 (事務・上級)	計	152	101	66	21	7.2
		うち女性	49	34	27	6	
	一般行政職 (事務・上級)	計	40	24	12	6	6.7
		うち女性	12	8	3	1	
	一般行政職 (福祉・上級)	計	8	7	4	1	8
		うち女性	4	4	3	0	
	一般行政職 (土木・上級)	計	4	4	1	1	4
		うち女性	0	0	0	0	
	一般行政職 (土木・上級)	計	6	2	0	0	-
		うち女性	1	0	0	0	
	一般行政職 (建築・上級)	計	3	3	2	2	1.5
		うち女性	1	1	1	1	
	一般行政職 (事務・障がい者枠)	計	11	5	1	1	11
		うち女性	6	3	1	1	
	消防職(初級)	計	13	9	2	2	6.5
		うち女性	1	1	0	0	
	消防職(上級)	計	9	6	2	2	4.5
		うち女性	2	1	0	0	
	一般行政職 (栄養士・上級)	計	17	9	2	2	8.5
		うち女性	15	8	2	2	
	一般行政職 (保育士・中級)	計	1	0	0	0	-
		うち女性	0	0	0	0	
	合計	計	264	170	92	38	6.9
		うち女性	91	60	37	11	

(7) 退職者の状況

退職には、以下の事由の退職があります。

定年退職：定年(原則60歳)により退職する場合

勸奨退職：人事管理上の目的から職員に退職勸奨を行い、これに応じて退職する場合

自己都合退職：本人の都合により退職する場合

その他：死亡による退職等

事由別退職者の数

(単位:人)

	定年退職		勸奨退職		自己都合退職		その他		計	
	R3年度	R2年度	R3年度	R2年度	R3年度	R2年度	R3年度	R2年度	R3年度	R2年度
一般行政職	7	9	3	3	9	3	0	1	19	16
うち管理職	6	8	1	3	1	0	0	0	8	11
消防職	0	2	0	1	0	1	0	0	0	4
うち管理職	0	2	0	0	0	0	0	0	0	2
その他専門職等	1	1	0	0	0	1	0	6	1	8
うち管理職	1	0	0	0	0	0	0	0	1	0
技能労務職	3	3	0	0	0	1	0	0	3	4

(8) 再任用の状況

再任用とは、高齢者雇用のため定年退職者を再雇用する制度です。

なお、再任用職員には、定年前の職員と同様に常時勤務職員と、それよりも短時間勤務する短時間勤務職員があります。

(単位:人)

職 種	常時勤務		短時間勤務	
	R4年度	R3年度	R4年度	R3年度
一般行政職	0	0	32	33
消防職	0	0	1	1
技能労務職	0	0	15	12
合計	0	0	48	46

(注) 職種は再任用時の職種です。

(9) 公益法人、営利法人等への派遣の状況

公益法人等のうち、その業務が伊勢原市の事務・事業と密接な関連を有し、施策推進を図るため人的援助が必要なものや、伊勢原市が出資している株式会社又は有限会社のうち、その業務が公益の増進に寄与するとともに、地方公共団体の事務・事業と密接な関連を有し、施設推進を図るため人的援助が必要なものについて、職員を派遣することができます。その状況は以下のとおりです。

(4年度)

社会福祉法人伊勢原市社会福祉協議会へ派遣 0人

公益社団法人伊勢原市シルバー人材センターへ派遣 0人

(10) 身体障害者及び知的障害者の任用状況 (各年度6月1日現在)

法定雇用率	3年度	2.6 %	3年度	2.64 %
	4年度	2.6 %	4年度	2.73 %