



令和3年度

# いせはらの環境 資料編

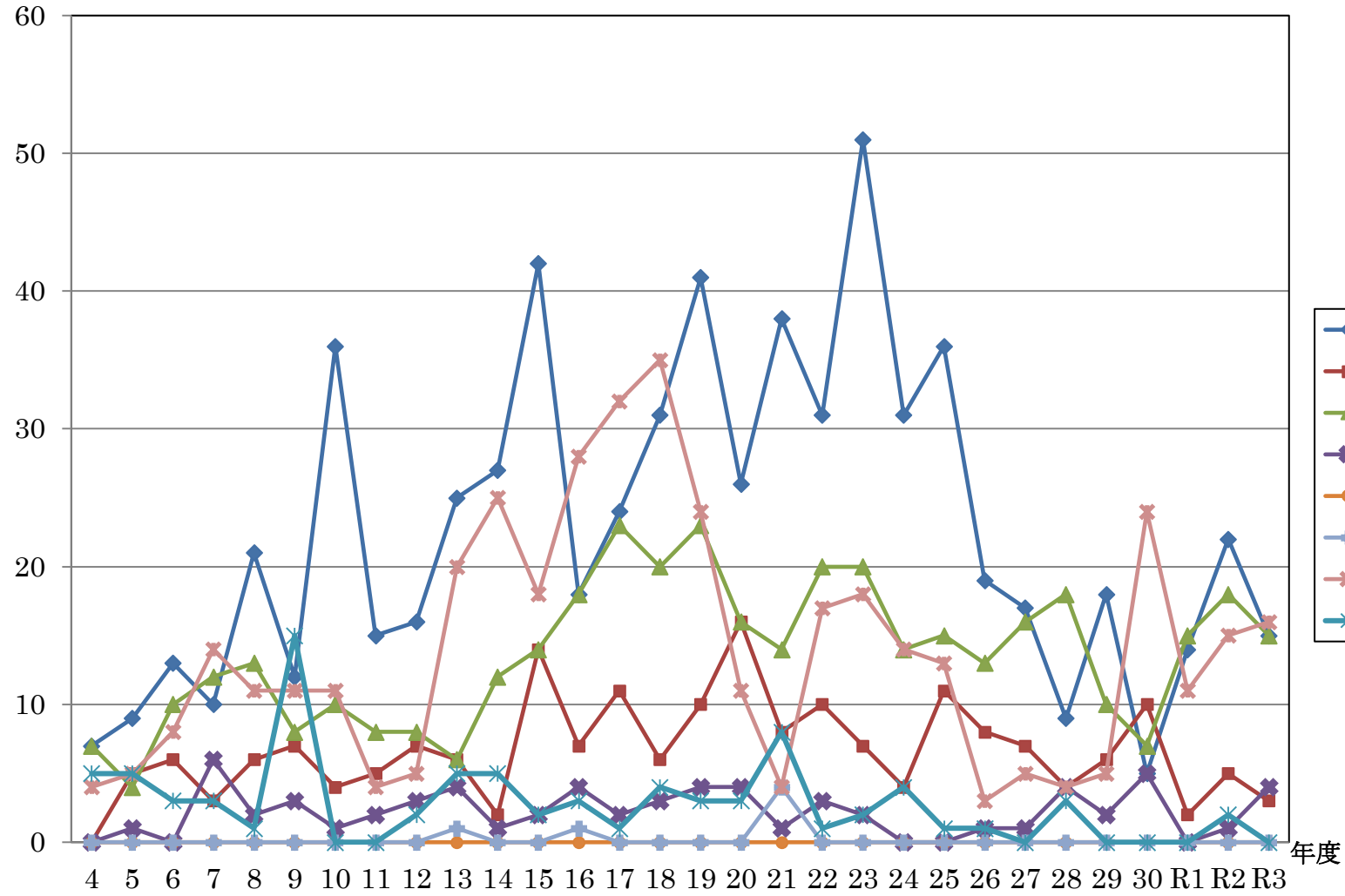
伊勢原市経済環境部環境対策課



伊勢原市公式  
イメージキャラクター  
**クルリン**

# 公害苦情件数の年度別推移

件数



資料編 1

大気汚染に係る環境基準達成状況  
(一般大気測定局 伊勢原市役所)

年度	二酸化窒素(NO <sub>2</sub> )			浮遊粒子状物質(SPM)					光化学オキシダント(O <sub>x</sub> )		
	年平均値	日平均値の 年間 98%値	評価 ※1	年平均値	日平均 2%除去	年間日平均値で 0.10mg/m <sup>3</sup> が2日以上 連続したことの有無	評価※2		昼間※4に おける 年平均値	昼間の日 最高1時間値 年平均値	評価 ※3
							長期	短期			
ppm			mg/m <sup>3</sup>			ppm					
R3	0.010	0.021	○	0.014	0.036	無	○	○	0.035	0.050	×
R2	0.010	0.025	○	0.017	0.043	無	○	○	0.035	0.050	×
R1	0.011	0.023	○	0.016	0.039	無	○	○	0.034	0.050	×
H30	0.011	0.026	○	0.019	0.05	無	○	○	0.034	0.050	×
H29	0.013	0.025	○	0.017	0.037	無	○	○	0.035	0.051	×
H28	0.014	0.028	○	0.016	0.036	無	○	○	0.033	0.050	×
H27	0.014	0.027	○	0.022	0.047	無	○	○	0.034	0.049	×
H26	0.015	0.028	○	0.023	0.054	無	○	○	0.033	0.050	×
H25	0.016	0.032	○	0.022	0.063	無	○	○	0.030	0.046	×
H24	0.016	0.033	○	0.020	0.044	無	○	○	0.031	0.046	×

※1 二酸化窒素の評価方法は日平均の年間98%値(年間の日平均値から測定値の低い方から数えて98%)が0.06ppm以下であること

※2 浮遊粒子状物質の評価方法の<短期評価>はすべての日平均値が0.10mg/m<sup>3</sup>以下で1時間値が0.20mg/m<sup>3</sup>以下であること

<長期評価>は日平均値2%除却が0.10mg/m<sup>3</sup>以下であり、かつ、年間を通じて日平均値が0.10mg/m<sup>3</sup>を超える日が2日以上連続しないこと

※3 光化学オキシダントの評価方法は昼間(5~20時)の1時間値が0.06ppm以下であること

※4 昼間とは、午前5時から午後8時までをいう。

出典: 神奈川県ホームページ(大気汚染常時監視結果)

大気汚染に係る環境基準達成状況  
(自動車排出ガス測定局 谷戸岡公園)

年度	二酸化窒素(NO <sub>2</sub> )			浮遊粒子状物質(SPM)					微小粒子状物質(PM2.5)			
	年平均値	日平均の 年間98%値	評価 ※1	年平均値	日平均 2%除去	年間日平均値で 0.10mg/m <sup>3</sup> が2日以上 連続したことの有無	評価※2		年平均値	日平均値の 年間98%値	評価※3	
							長期	短期			長期	短期
ppm			mg/m <sup>3</sup>		μg/m <sup>3</sup>		長期	短期				
R3	0.017	0.031	○	0.017	0.030	無	○	○	8.1	19.0	○	○
R2	0.017	0.032	○	0.018	0.042	無	○	○	9.1	23.8	○	○
R1	0.017	0.030	○	0.017	0.043	無	○	○	9.8	25.9	○	○
H30	0.018	0.032	○	0.018	0.052	無	○	○	11.3	30.5	○	○
H29	0.018	0.032	○	0.018	0.038	無	○	○	11.9	26.6	○	○
H28	0.02	0.034	○	0.018	0.042	無	○	○	11.7	25.9	○	○
H27	0.021	0.035	○	0.024	0.070	無	○	×	13.7	33	○	○
H26	0.023	0.036	○	0.025	0.059	無	○	○	14.8	38.2	○	×
H25	0.023	0.037	○	0.020	0.056	無	○	×	14.6	36.6	○	×
H24	0.025	0.040	○	0.024	0.050	無	○	○	—	—	—	—

※1 二酸化窒素の環境基準の評価方法は日平均の年間98%値(年間の日平均値から測定値の低い方から数えて98%)が0.06ppm以下であること

※2 浮遊粒子状物質の環境基準の評価方法の<短期評価>はすべての日平均値が0.10mg/m<sup>3</sup>以下で1時間値が0.20mg/m<sup>3</sup>以下であること

<長期評価>は日平均値2%除却が0.10mg/m<sup>3</sup>以下であり、かつ、年間を通じて日平均値が0.10mg/m<sup>3</sup>を超える日が2日以上連続しないこと

※3 PM2.5の環境基準の評価方法は<長期評価>は年平均が15μg/m<sup>3</sup>以下であること

<短期評価>は年間にわたる日平均値のうち、年間98%値が35μg/m<sup>3</sup>以下であること

出典: 神奈川県ホームページ(大気汚染常時監視結果)

令和3年度 河川水質調査結果(1)

河川名 採水場所 採水日 採水時刻	単位	環境基準 C 類型	矢 羽 根 川									
			(上流) 桜台小学校下					(下流) 赤羽根橋				
			6月18日 11:15	9月8日 11:00	12月6日 11:30	3月9日 11:10	平均	6月18日 10:40	9月8日 10:40	12月6日 10:50	3月9日 10:45	平均
天候	-	-	晴	曇	曇	晴	-	晴	曇	曇	晴	-
流量	(m <sup>3</sup> /sec)	-	-	-	-	-	-	-	-	0.078	-	0.078
気温	(°C)	-	24.0	22.8	10.9	9.5	16.8	28.2	25.8	10.2	10.6	18.7
水温	(°C)	-	22.4	21.3	14.5	11.5	17.4	24.0	20.8	12.5	12.8	17.5
色相	-	-	無色透明	無色透明	明るい灰色	無色透明	-	明るい灰色	明るい灰色	明るい灰色	無色透明	-
臭気	-	-	無臭	無臭	無臭	無臭	-	無臭	無臭	無臭	無臭	-
透視度	(cm)	-	>100	>100	55	>100	89	87	95	85	>100	92
pH	-	6.5~8.5	9.4	8.5	7.9	8.5	8.6	8.2	8.0	7.8	7.9	8.0
生物化学的酸素要求量 (BOD)	(mg/l)	≦5	1.6	1.6	2.7	1.8	1.9	2.9	1.3	2.7	3.9	2.7
化学的酸素要求量 (COD)	(mg/l)	-	4.2	3.3	4.0	4.4	4.0	4.5	2.8	3.7	5.7	4.2
浮遊物質 (SS)	(mg/l)	≦50	4	<1	4	<1	3	6	3	1	3	3
溶存酸素量 (DO)	(mg/l)	≧5	19.9	11.2	10.2	16.8	14.5	10.4	9.0	8.7	12.0	10.0
大腸菌群数	(MPN/100ml)	-	-	-	11000	-	11000	-	-	17000	-	17000
N-ヘキササン抽出物質量	(mg/l)	-	<0.5	<0.5	<0.5	<0.5	0.5	<0.5	<0.5	<0.5	<0.5	0.5
総リン(T-P)	(mg/l)	-	0.19	0.14	0.11	0.18	0.16	0.14	0.10	0.18	0.28	0.18
総窒素(T-N)	(mg/l)	-	3.9	4.4	5.1	5.2	4.7	2.2	2.9	5.6	5.3	4.0
全亜鉛	(mg/l)	0.03	-	-	-	-	-	-	-	-	-	-
ノニルフェノール	(mg/l)	0.002	-	-	-	-	-	-	-	-	-	-
直鎖アルキルベンゼンスルホン酸 及びその塩(LAS)	(mg/l)	0.05	-	-	-	-	-	-	-	-	-	-
カドミウム	(mg/l)	≦0.003	-	-	-	-	-	-	-	<0.0003	-	<0.0003
全シアン	(mg/l)	検出されないこと	-	-	-	-	-	-	-	<0.1	-	<0.1
鉛	(mg/l)	≦0.01	-	-	-	-	-	-	-	<0.005	-	<0.005
六価クロム	(mg/l)	≦0.05	-	-	-	-	-	-	-	<0.02	-	<0.02
砒素	(mg/l)	≦0.01	-	-	-	-	-	-	-	<0.005	-	<0.005
総水銀	(mg/l)	≦0.0005	-	-	-	-	-	-	-	<0.0005	-	<0.0005
アルキル水銀	(mg/l)	検出されないこと	-	-	-	-	-	-	-	-	-	-
P C B	(mg/l)	検出されないこと	-	-	-	-	-	-	-	-	-	-
トリクロロエチレン	(mg/l)	≦0.01	-	-	-	-	-	-	-	-	-	-
テトラクロロエチレン	(mg/l)	≦0.01	-	-	-	-	-	-	-	-	-	-
ジクロロメタン	(mg/l)	≦0.02	-	-	-	-	-	-	-	-	-	-
四塩化炭素	(mg/l)	≦0.002	-	-	-	-	-	-	-	-	-	-
1,2-ジクロロエタン	(mg/l)	≦0.004	-	-	-	-	-	-	-	-	-	-
シス-1,2-ジクロロエチレン	(mg/l)	≦0.04	-	-	-	-	-	-	-	-	-	-
1,1-ジクロロエチレン	(mg/l)	≦0.1	-	-	-	-	-	-	-	-	-	-
1,1,1-トリクロロエタン	(mg/l)	≦1	-	-	-	-	-	-	-	-	-	-
1,1,2-トリクロロエタン	(mg/l)	≦0.006	-	-	-	-	-	-	-	-	-	-
1,3-ジクロロプロペン	(mg/l)	≦0.002	-	-	-	-	-	-	-	-	-	-
チラウム	(mg/l)	≦0.006	-	-	-	-	-	-	-	-	-	-
シマジン	(mg/l)	≦0.003	-	-	-	-	-	-	-	-	-	-
チオベンカルブ	(mg/l)	≦0.02	-	-	-	-	-	-	-	-	-	-
ベンゼン	(mg/l)	≦0.01	-	-	-	-	-	-	-	-	-	-
セレン	(mg/l)	≦0.01	-	-	-	-	-	-	-	-	-	-
ほう素	(mg/l)	≦1	-	-	-	-	-	-	-	<0.02	-	<0.02
ふっ素	(mg/l)	≦0.8	-	-	-	-	-	-	-	<0.08	-	<0.08
亜硝酸性窒素及び硝酸性窒素	(mg/l)	≦10	3.5	4.0	4.2	4.5	4.1	1.3	2.3	4.1	3.5	2.8
亜硝酸性窒素	(mg/l)	-	0.06	0.06	0.07	0.10	0.07	0.07	0.06	0.10	0.14	0.09
硝酸性窒素	(mg/l)	-	3.5	4.0	4.2	4.4	4.0	1.3	2.3	4.0	3.4	2.8
1,4-ジオキサン	(mg/l)	≦0.05	-	-	-	-	-	-	-	-	-	-
アンモニア性窒素	(mg/l)	-	0.09	0.13	0.27	0.45	0.24	0.60	0.35	1.0	1.1	0.76

令和3年度 河川水質調査結果(2)

河川名 採水場所 採水日 採水時刻	単位	環境基準 C 類型	澁 田 川									
			(上流) 川上橋					(下流) 堤 橋				
			6月18日 11:45	9月8日 11:50	12月6日 12:50	3月9日 11:40	平均	6月18日 12:05	9月8日 11:35	12月6日 12:55	3月9日 12:00	平均
天候	-	-	晴	曇	曇	晴	-	晴	曇	曇	晴	-
流量	(m <sup>3</sup> /sec)	-	-	-	-	-	-	-	-	0.41	-	0.41
気温	(°C)	-	25.0	23.8	11.2	12.5	18.1	24.5	22.3	10.6	12.0	17.4
水温	(°C)	-	23.0	20.0	10.2	14.0	16.8	25.8	21.3	11.5	14.5	18.3
色相	-	-	うすい黄	無色透明	無色透明	無色透明	-	明るい灰色	明るい灰色	明るい灰色	明るい灰色	-
臭気	-	-	無臭	無臭	無臭	無臭	-	無臭	無臭	無臭	無臭	-
透視度	(cm)	-	>100	>100	>100	>100	100	42	95	82	52	68
pH	-	6.5~8.5	8.1	8.0	7.9	8.0	8.0	8.2	7.7	7.9	8.2	8.0
生物化学的酸素要求量 (BOD)	(mg/l)	≦5	1.3	1.0	1.5	5.4	2.3	1.7	0.9	1.5	5.8	2.5
化学的酸素要求量 (COD)	(mg/l)	-	3.1	2.0	2.5	4.9	3.1	6.1	3.2	2.8	8.2	5.1
浮遊物質 (SS)	(mg/l)	≦50	3	<1	2	3	2	19	7	7	19	13
溶存酸素量 (DO)	(mg/l)	≧5	9.2	9.8	10.9	11.3	10.3	10.4	9.2	11.7	12.3	10.9
大腸菌群数	(MPN/100ml)	-	-	-	2300	-	2300	-	-	3300	-	3300
N-ヘキサン抽出物質量	(mg/l)	-	<0.5	<0.5	<0.5	<0.5	0.5	<0.5	<0.5	<0.5	<0.5	0.5
総リン(T-P)	(mg/l)	-	0.15	0.098	0.11	0.24	0.15	0.14	0.074	0.17	0.40	0.20
総窒素(T-N)	(mg/l)	-	3.0	3.7	4.4	5.8	4.2	1.1	1.9	4.7	6.3	3.5
全亜鉛	(mg/l)	0.03	-	-	-	-	-	-	-	-	-	-
ノニルフェノール	(mg/l)	0.002	-	-	-	-	-	-	-	-	-	-
直鎖アルキルベンゼンスルホン酸 及びその塩	(mg/l)	0.05	-	-	-	-	-	-	-	-	-	-
カドミウム	(mg/l)	≦0.003	-	-	-	-	-	-	-	<0.0003	-	<0.0003
全シアン	(mg/l)	検出されないこと	-	-	-	-	-	-	-	<0.1	-	<0.1
鉛	(mg/l)	≦0.01	-	-	-	-	-	-	-	<0.005	-	<0.005
六価クロム	(mg/l)	≦0.05	-	-	-	-	-	-	-	<0.02	-	<0.02
砒素	(mg/l)	≦0.01	-	-	-	-	-	-	-	<0.005	-	<0.005
総水銀	(mg/l)	≦0.0005	-	-	-	-	-	-	-	<0.0005	-	<0.0005
アルキル水銀	(mg/l)	検出されないこと	-	-	-	-	-	-	-	-	-	-
PCB	(mg/l)	検出されないこと	-	-	-	-	-	-	-	-	-	-
トリクロロエチレン	(mg/l)	≦0.01	-	-	-	-	-	-	-	-	-	-
テトラクロロエチレン	(mg/l)	≦0.01	-	-	-	-	-	-	-	-	-	-
ジクロロメタン	(mg/l)	≦0.02	-	-	-	-	-	-	-	-	-	-
四塩化炭素	(mg/l)	≦0.002	-	-	-	-	-	-	-	-	-	-
1,2-ジクロロエタン	(mg/l)	≦0.004	-	-	-	-	-	-	-	-	-	-
1,1,2-ジクロロエチレン	(mg/l)	≦0.04	-	-	-	-	-	-	-	-	-	-
1,1-ジクロロエチレン	(mg/l)	≦0.1	-	-	-	-	-	-	-	-	-	-
1,1,1-トリクロロエタン	(mg/l)	≦1	-	-	-	-	-	-	-	-	-	-
1,1,2-トリクロロエタン	(mg/l)	≦0.006	-	-	-	-	-	-	-	-	-	-
1,3-ジクロロプロペン	(mg/l)	≦0.002	-	-	-	-	-	-	-	-	-	-
チラウム	(mg/l)	≦0.006	-	-	-	-	-	-	-	-	-	-
シマジン	(mg/l)	≦0.003	-	-	-	-	-	-	-	-	-	-
チオベンカルブ	(mg/l)	≦0.02	-	-	-	-	-	-	-	-	-	-
ベンゼン	(mg/l)	≦0.01	-	-	-	-	-	-	-	-	-	-
セレン	(mg/l)	≦0.01	-	-	-	-	-	-	-	-	-	-
ほう素	(mg/l)	≦1	-	-	-	-	-	-	-	<0.02	-	<0.02
ふっ素	(mg/l)	≦0.8	-	-	-	-	-	-	-	<0.08	-	<0.08
亜硝酸性窒素及び硝酸性窒素	(mg/l)	≦10	2.7	3.6	3.6	4.5	3.6	0.66	1.0	4.0	4.8	2.6
亜硝酸性窒素	(mg/l)	-	<0.05	<0.05	<0.05	0.10	0.06	<0.05	<0.05	0.06	0.23	0.10
硝酸性窒素	(mg/l)	-	2.7	3.6	3.6	4.4	3.6	0.61	1.0	4.0	4.6	2.6
1,4-ジオキサン	(mg/l)	≦0.05	-	-	-	-	-	-	-	-	-	-
アンモニア性窒素	(mg/l)	-	0.19	0.11	0.31	1.3	0.48	0.15	0.08	0.17	0.72	0.28

令和3年度 河川水質調査結果(3)

河川名 採水場所 採水日 採水時刻 天候 流量 気温 水温 色相 臭気 透視度 pH 生物化学的酸素要求量 (BOD) 化学的酸素要求量 (COD) 浮遊物質 (SS) 溶存酸素量 (DO) 大腸菌群数 N-ヘキサン抽出物質 総リン(T-P) 総窒素(T-N) 全亜鉛 ノニルフェノール 直鎖アルキルベンゼンスルホン酸 及びその塩 カドミウム 全シアン 鉛 六価クロム 砒素 総水銀 アルキル水銀 PCB トリクロロエチレン テトラクロロエチレン ジクロロメタン 四塩化炭素 1,2-ジクロロエタン シス-1,2-ジクロロエチレン 1,1-ジクロロエチレン 1,1,1-トリクロロエタン 1,1,2-トリクロロエタン 1,3-ジクロロプロペン チラウム シマジン チオベンカルブ ベンゼン セレン ほう素 ふっ素 亜硝酸性窒素及び硝酸性窒素 亜硝酸性窒素 硝酸性窒素 1,4-ジオキサン アンモニア性窒素	単位	環境基準 C 類型	歌 川									
			(上流) 仲田橋下流					(下流) 枝 橋				
			6月18日	9月8日	12月6日	3月9日	平均	6月18日	9月8日	12月6日	3月9日	平均
			晴	曇	曇	晴	-	晴	曇	曇	晴	-
	(m <sup>3</sup> /sec)	-	-	-	-	-	-	-	-	0.29	-	0.29
	(°C)	-	26.5	23.2	10.2	12.8	18.2	25.1	23.9	10.6	9.8	17.4
	(°C)	-	23.0	20.4	11.4	11.8	16.7	24.8	21.2	10.2	15.8	18.0
	-	-	うすい黄	うすい黄	無色透明	うすい黄	-	明るい灰色	明るい灰色	明るい灰色	明るい灰色	-
	-	-	無臭	無臭	無臭	植物性臭気	-	無臭	無臭	無臭	無臭	-
	(cm)	-	>100	84	>100	47	83	51	88	65	86	73
	-	6.5~8.5	8.4	8.1	8.1	8.6	8.3	7.6	7.6	7.8	8.1	7.8
	(mg/l)	≦5	1.1	0.6	1.1	16	4.7	1.7	1.0	1.7	2.2	1.7
	(mg/l)	-	3.0	2.4	3.3	14	5.7	5.3	2.6	3.8	6.6	4.6
	(mg/l)	≦50	3	4	1	8	4	10	1	5	5	5
	(mg/l)	≧5	9.8	10.3	11.9	11.3	10.8	8.1	9.5	10.7	13.5	10.5
	(MPN/100ml)	-	-	-	940	-	940	-	-	11000	-	11000
	(mg/l)	-	<0.5	<0.5	<0.5	<0.5	0.5	<0.5	<0.5	<0.5	<0.5	0.5
	(mg/l)	-	0.044	0.041	0.071	0.30	0.11	0.11	0.082	0.096	0.17	0.11
	(mg/l)	-	0.98	1.4	4.0	7.4	3.4	1.2	1.4	3.0	3.6	2.3
	(mg/l)	0.03	-	-	-	-	-	-	-	-	-	-
	(mg/l)	0.002	-	-	-	-	-	-	-	-	-	-
	(mg/l)	0.05	-	-	-	-	-	-	-	-	-	-
	(mg/l)	≦0.003	-	-	-	-	-	-	-	<0.0003	-	<0.0003
	(mg/l)	検出されないこと	-	-	-	-	-	-	-	<0.1	-	<0.1
	(mg/l)	≦0.01	-	-	-	-	-	-	-	<0.005	-	<0.005
	(mg/l)	≦0.05	-	-	-	-	-	-	-	<0.02	-	<0.02
	(mg/l)	≦0.01	-	-	-	-	-	-	-	<0.005	-	<0.005
	(mg/l)	≦0.0005	-	-	-	-	-	-	-	<0.0005	-	<0.0005
	(mg/l)	検出されないこと	-	-	-	-	-	-	-	-	-	-
	(mg/l)	検出されないこと	-	-	-	-	-	-	-	-	-	-
	(mg/l)	≦0.01	-	-	-	-	-	-	-	-	-	-
	(mg/l)	≦0.01	-	-	-	-	-	-	-	-	-	-
	(mg/l)	≦0.02	-	-	-	-	-	-	-	-	-	-
	(mg/l)	≦0.002	-	-	-	-	-	-	-	-	-	-
	(mg/l)	≦0.004	-	-	-	-	-	-	-	-	-	-
	(mg/l)	≦0.04	-	-	-	-	-	-	-	-	-	-
	(mg/l)	≦0.1	-	-	-	-	-	-	-	-	-	-
	(mg/l)	≦1	-	-	-	-	-	-	-	-	-	-
	(mg/l)	≦0.006	-	-	-	-	-	-	-	-	-	-
	(mg/l)	≦0.002	-	-	-	-	-	-	-	-	-	-
	(mg/l)	≦0.006	-	-	-	-	-	-	-	-	-	-
	(mg/l)	≦0.003	-	-	-	-	-	-	-	-	-	-
	(mg/l)	≦0.02	-	-	-	-	-	-	-	-	-	-
	(mg/l)	≦0.01	-	-	-	-	-	-	-	-	-	-
	(mg/l)	≦0.01	-	-	-	-	-	-	-	-	-	-
	(mg/l)	≦1	-	-	-	-	-	-	-	0.02	-	0.02
	(mg/l)	≦0.8	-	-	-	-	-	-	-	0.09	-	0.09
	(mg/l)	≦10	0.86	1.1	3.0	2.9	2.0	0.88	1.2	2.0	1.7	1.4
	(mg/l)	-	<0.05	<0.05	0.05	0.23	0.10	<0.05	<0.05	<0.05	<0.05	0.05
	(mg/l)	-	0.81	1.1	3.0	2.7	1.9	0.83	1.2	2.0	1.7	1.4
	(mg/l)	≦0.05	-	-	-	-	-	-	-	-	-	-
	(mg/l)	-	0.10	0.05	0.56	3.1	1.0	0.10	0.11	0.43	1.4	0.51

令和3年度 河川水質調査結果(4)

河川名 採水場所 採水日 採水時刻	単位	環境基準 A 類型	日 向 川									
			(上流) 日向キャンプ場下					(下流) 日向川橋				
			6月18日 9:30	9月8日 9:35	12月6日 09:50	3月9日 9:30	平均	6月18日 09:00	9月8日 9:00	12月6日 09:00	3月9日 9:00	平均
天候	-	-	曇	晴	曇	晴	-	晴	晴	曇	晴	-
流量	(m <sup>3</sup> /sec)	-	-	-	-	-	-	-	-	0.24	-	0.24
気温	(°C)	-	19.0	17.5	8.5	5.4	12.6	23.1	22.0	9.4	8.0	15.6
水温	(°C)	-	14.8	14.8	9.5	7.8	11.7	18.0	18.0	9.8	8.5	13.6
色相	-	-	無色透明	無色透明	無色透明	無色透明	-	無色透明	無色透明	無色透明	無色透明	-
臭気	-	-	無臭	無臭	無臭	無臭	-	無臭	無臭	無臭	無臭	-
透視度	(cm)	-	>100	>100	>100	>100	100	>100	>100	>100	>100	100
pH	-	6.5~8.5	7.9	7.9	7.5	7.9	7.8	7.9	7.8	7.5	7.9	7.8
生物化学的酸素要求量 (BOD)	(mg/l)	≦2	0.3	0.3	0.3	0.3	0.3	0.2	0.5	0.4	1.0	0.5
化学的酸素要求量 (COD)	(mg/l)	-	1.6	0.5	0.4	0.5	0.8	1.2	0.6	0.7	1.0	0.9
浮遊物質 (SS)	(mg/l)	≦25	<1	<1	<1	<1	1	<1	<1	<1	1	1
溶存酸素量 (DO)	(mg/l)	≧7.5	9.8	10.0	12.1	14.2	11.5	9.9	9.9	12.1	12.2	11.0
大腸菌群数	(MPN/100ml)	≦1000	-	-	490	-	490	-	-	4900	-	4900
N-ヘキサン抽出物質量	(mg/l)	-	<0.5	<0.5	<0.5	<0.5	0.5	<0.5	<0.5	<0.5	<0.5	0.5
総リン(T-P)	(mg/l)	-	0.009	0.008	0.008	0.010	0.009	0.030	0.027	0.025	0.046	0.032
総窒素(T-N)	(mg/l)	-	0.67	0.68	0.70	0.65	0.68	1.2	1.2	1.3	1.2	1.2
全亜鉛	(mg/l)	0.03	-	-	-	-	-	-	-	-	-	-
ノニルフェノール	(mg/l)	0.002	-	-	-	-	-	-	-	-	-	-
直鎖アルキルベンゼンスルホン酸 及びその塩	(mg/l)	0.05	-	-	-	-	-	-	-	-	-	-
カドミウム	(mg/l)	≦0.003	-	-	-	-	-	-	-	<0.0003	-	<0.0003
全シアン	(mg/l)	検出されないこと	-	-	-	-	-	-	-	<0.1	-	<0.1
鉛	(mg/l)	≦0.01	-	-	-	-	-	-	-	<0.005	-	<0.005
六価クロム	(mg/l)	≦0.05	-	-	-	-	-	-	-	<0.02	-	<0.02
砒素	(mg/l)	≦0.01	-	-	-	-	-	-	-	<0.005	-	<0.005
総水銀	(mg/l)	≦0.0005	-	-	-	-	-	-	-	<0.0005	-	<0.0005
アルキル水銀	(mg/l)	検出されないこと	-	-	-	-	-	-	-	-	-	-
PCB	(mg/l)	検出されないこと	-	-	-	-	-	-	-	-	-	-
トリクロロエチレン	(mg/l)	≦0.01	-	-	-	-	-	-	-	-	-	-
テトラクロロエチレン	(mg/l)	≦0.01	-	-	-	-	-	-	-	-	-	-
ジクロロメタン	(mg/l)	≦0.02	-	-	-	-	-	-	-	-	-	-
四塩化炭素	(mg/l)	≦0.002	-	-	-	-	-	-	-	-	-	-
1,2-ジクロロエタン	(mg/l)	≦0.004	-	-	-	-	-	-	-	-	-	-
シス-1,2-ジクロロエチレン	(mg/l)	≦0.04	-	-	-	-	-	-	-	-	-	-
1,1-ジクロロエチレン	(mg/l)	≦0.1	-	-	-	-	-	-	-	-	-	-
1,1,1-トリクロロエタン	(mg/l)	≦1	-	-	-	-	-	-	-	-	-	-
1,1,2-トリクロロエタン	(mg/l)	≦0.006	-	-	-	-	-	-	-	-	-	-
1,3-ジクロロプロペン	(mg/l)	≦0.002	-	-	-	-	-	-	-	-	-	-
チラウム	(mg/l)	≦0.006	-	-	-	-	-	-	-	-	-	-
シマジン	(mg/l)	≦0.003	-	-	-	-	-	-	-	-	-	-
チオベンカルブ	(mg/l)	≦0.02	-	-	-	-	-	-	-	-	-	-
ベンゼン	(mg/l)	≦0.01	-	-	-	-	-	-	-	-	-	-
セレン	(mg/l)	≦0.01	-	-	-	-	-	-	-	-	-	-
ほう素	(mg/l)	≦1	-	-	-	-	-	-	-	<0.02	-	<0.02
ふっ素	(mg/l)	≦0.8	-	-	-	-	-	-	-	<0.08	-	<0.08
亜硝酸性窒素及び硝酸性窒素	(mg/l)	≦10	0.70	0.64	0.68	0.66	0.67	1.2	1.2	1.1	1.1	1.2
亜硝酸性窒素	(mg/l)	-	<0.05	<0.05	<0.05	<0.05	0.05	<0.05	<0.05	<0.05	<0.05	0.05
硝酸性窒素	(mg/l)	-	0.65	0.59	0.63	0.61	0.62	1.2	1.2	1.1	1.1	1.2
1,4-ジオキサン	(mg/l)	≦0.05	-	-	-	-	-	-	-	-	-	-
アンモニア性窒素	(mg/l)	-	<0.04	<0.04	<0.04	<0.04	0.04	<0.04	<0.04	0.07	0.06	0.05



令和3年度 河川水質調査結果(5)

河川名 採水場所 採水日 採水時刻 天候 流量 気温 水温 色相 臭気 透視度 pH 生物化学的酸素要求量 (BOD) 化学的酸素要求量 (COD) 浮遊物質 (SS) 溶存酸素量 (DO) 大腸菌群数 N-ヘキサン抽出物質 総リン (T-P) 総窒素 (T-N) 全亜鉛 ノニルフェノール 直鎖アルキルベンゼンスルホン酸 及びその塩 カドミウム 全シアン 鉛 六価クロム 砒素 総水銀 アルキル水銀 P C B トリクロロエチレン テトラクロロエチレン ジクロロメタン 四塩化炭素 1,2-ジクロロエタン 1,1,2-ジクロロエチレン 1,1-ジクロロエチレン 1,1,1-トリクロロエタン 1,1,2-トリクロロエタン 1,3-ジクロロプロペン チラウム シマジン チオベンカルブ ベンゼン セレン ほう素 ふっ素 亜硝酸性窒素及び硝酸性窒素 亜硝酸性窒素 硝酸性窒素 1,4-ジオキサン アンモニア性窒素	単位	環境基準 C 類型	鈴 川														
			(上流) 猪股橋					(下流) 大場田橋					(市境) 処理場放流口下流堰				
			6月18日	9月8日	12月6日	3月9日	平均	6月18日	9月8日	12月6日	3月9日	平均	6月18日	9月8日	12月6日	3月9日	平均
10:05	10:10	10:15	10:05	-	11:14	11:25	11:30	11:15	-	9:05	9:05	09:00	09:00	-			
曇	晴	曇	晴	-	晴	晴	曇	晴	-	晴	曇	曇	晴	-			
-	-	-	-	-	-	-	0.34	-	0.34	-	-	-	-	-			
19.8	19.4	10.0	7.6	14.2	25.5	24.8	9.5	12.5	18.1	27.5	24.0	10.1	7.6	17.3			
14.5	15.2	10.0	8.8	12.1	22.6	19.0	10.8	14.0	16.6	25.2	21.2	14.5	16.2	19.3			
無色透明	無色透明	無色透明	無色透明	-	無色透明	無色透明	無色透明	無色透明	-	うすい黄	無色透明	無色透明	うすい黄	-			
無臭	無臭	無臭	無臭	-	無臭	無臭	無臭	無臭	-	不快臭気	不快臭気	不快臭気	不快臭気	-			
>100	>100	>100	>100	100	>100	>100	>100	>100	100	>100	>100	>100	>100	100			
6.5~8.5	7.9	7.9	7.6	7.8	8.3	8.4	7.7	8.4	8.2	7.2	7.7	7.7	7.1	7.4			
≦5	0.4	0.5	0.8	0.7	0.6	1.1	0.6	0.5	1.5	0.9	1.4	1.1	0.7	2.4	1.4		
-	1.1	0.7	0.8	1.1	0.9	2.0	1.2	0.8	3.3	1.8	7.7	4.2	4.5	8.5	6.2		
≦50	<1	<1	2	<1	1	<1	1	<1	2	1	2	1	1	3	2		
≧5	10.2	10.0	11.1	11.6	10.7	9.3	10.1	13.1	12.1	11.2	7.7	9.7	9.9	9.2	9.1		
-	-	-	7900	-	7900	-	-	2200	-	2200	-	-	13	-	13		
<0.5	<0.5	<0.5	<0.5	0.5	<0.5	<0.5	<0.5	<0.5	0.5	<0.5	<0.5	<0.5	<0.5	0.5			
0.021	0.016	0.031	0.045	0.028	0.044	0.028	0.044	0.071	0.047	1.8	0.63	0.68	1.6	1.2			
-	0.79	0.72	0.98	1.0	0.87	1.3	1.3	1.5	1.7	1.5	13	5.6	7.5	13	9.8		
0.03	-	-	-	-	-	-	-	-	-	-	-	-	-	-			
0.002	-	-	-	-	-	-	-	-	-	-	-	-	-	-			
0.05	-	-	-	-	-	-	-	-	-	-	-	-	-	-			
≦0.003	-	-	-	-	-	-	-	<0.0003	-	<0.0003	-	-	-	-			
検出されないこと	-	-	-	-	-	-	-	<0.1	-	<0.1	-	-	-	-			
≦0.01	-	-	-	-	-	-	-	<0.005	-	<0.005	-	-	-	-			
≦0.05	-	-	-	-	-	-	-	<0.02	-	<0.02	-	-	-	-			
≦0.01	-	-	-	-	-	-	-	<0.005	-	<0.005	-	-	-	-			
≦0.0005	-	-	-	-	-	-	-	<0.0005	-	<0.0005	-	-	-	-			
検出されないこと	-	-	-	-	-	-	-	-	-	-	-	-	-	-			
検出されないこと	-	-	-	-	-	-	-	-	-	-	-	-	-	-			
≦0.01	-	-	-	-	-	-	-	-	-	-	-	-	-	-			
≦0.01	-	-	-	-	-	-	-	-	-	-	-	-	-	-			
≦0.02	-	-	-	-	-	-	-	-	-	-	-	-	-	-			
≦0.002	-	-	-	-	-	-	-	-	-	-	-	-	-	-			
≦0.004	-	-	-	-	-	-	-	-	-	-	-	-	-	-			
≦0.04	-	-	-	-	-	-	-	-	-	-	-	-	-	-			
≦0.1	-	-	-	-	-	-	-	-	-	-	-	-	-	-			
≦1	-	-	-	-	-	-	-	-	-	-	-	-	-	-			
≦0.006	-	-	-	-	-	-	-	-	-	-	-	-	-	-			
≦0.002	-	-	-	-	-	-	-	-	-	-	-	-	-	-			
≦0.006	-	-	-	-	-	-	-	-	-	-	-	-	-	-			
≦0.003	-	-	-	-	-	-	-	-	-	-	-	-	-	-			
≦0.02	-	-	-	-	-	-	-	-	-	-	-	-	-	-			
≦0.01	-	-	-	-	-	-	-	-	-	-	-	-	-	-			
≦0.01	-	-	-	-	-	-	-	-	-	-	-	-	-	-			
≦1	-	-	-	-	-	-	-	<0.02	-	<0.02	-	-	-	-			
≦0.8	-	-	-	-	-	-	-	<0.08	-	<0.08	-	-	-	-			
≦10	0.81	0.70	0.89	0.90	0.83	1.1	1.3	1.4	1.3	1.3	11	5.3	6.3	9.8	8.1		
-	<0.05	<0.05	<0.05	<0.05	0.05	<0.05	<0.05	<0.05	<0.05	0.05	<0.05	<0.05	<0.05	<0.05	0.05		
-	0.76	0.65	0.84	0.85	0.78	1.1	1.3	1.4	1.3	1.3	11	5.3	6.3	9.8	8.1		
≦0.05	-	-	-	-	-	-	-	-	-	-	-	-	-	-			
-	<0.04	<0.04	<0.04	0.04	0.04	0.09	<0.04	<0.04	0.07	0.06	0.21	0.09	0.05	0.12	0.12		

令和3年度 河川水質調査結果(6)

河川名 採水場所 採水日 採水時刻	単位	環境基準 C 類型	善 波 川									
			(上流) 善波1008番地下					(下流) 弁 天 橋				
			6月18日	9月8日	12月6日	3月9日	平均	6月18日	9月8日	12月6日	3月9日	平均
天候	-	-	晴	晴	曇	晴	-	晴	晴	曇	晴	-
流量	(m <sup>3</sup> /sec)	-	-	-	-	-	-	-	-	0.051	-	0.051
気温	(°C)	-	21.0	19.5	10.8	9.8	15.3	27.6	23.2	9.8	7.8	17.1
水温	(°C)	-	17.5	17.0	10.0	7.5	13.0	23.0	19.8	11.0	9.2	15.8
色相	-	-	無色透明	無色透明	無色透明	無色透明	-	無色透明	無色透明	無色透明	無色透明	-
臭気	-	-	無臭	無臭	無臭	無臭	-	無臭	無臭	無臭	無臭	-
透視度	(cm)	-	>100	>100	>100	>100	100	>100	>100	>100	>100	100
pH	-	6.5~8.5	7.8	8.1	7.7	8.0	7.9	8.4	8.1	7.9	8.2	8.2
生物化学的酸素要求量 (BOD)	(mg/l)	≦5	0.1	0.6	0.4	0.9	0.5	0.8	0.8	0.9	1.7	1.1
化学的酸素要求量 (COD)	(mg/l)	-	2.2	1.6	1.8	2.2	2.0	3.5	2.5	2.3	3.3	2.9
浮遊物質 (SS)	(mg/l)	≦50	1	2	<1	<1	1	1	1	4	5	3
溶存酸素量 (DO)	(mg/l)	≧5	8.9	9.3	11.1	11.4	10.2	9.8	9.8	11.3	12.3	10.8
大腸菌群数	(MPN/100ml)	-	-	-	13000	-	13000	-	-	4600	-	4600
N-ヘキササン抽出物質	(mg/l)	-	<0.5	<0.5	<0.5	<0.5	0.5	<0.5	<0.5	<0.5	<0.5	0.5
総リン(T-P)	(mg/l)	-	0.14	0.072	0.070	0.10	0.096	0.10	0.089	0.13	0.14	0.11
総窒素(T-N)	(mg/l)	-	1.8	1.9	1.8	2.3	2.0	0.70	2.2	2.6	2.4	2.0
全亜鉛	(mg/l)	0.03	-	-	-	-	-	-	-	-	-	-
ノニルフェノール	(mg/l)	0.002	-	-	-	-	-	-	-	-	-	-
直鎖アルキルベンゼンスルホン酸 及びその塩	(mg/l)	0.05	-	-	-	-	-	-	-	-	-	-
カドミウム	(mg/l)	≦0.003	-	-	-	-	-	-	-	<0.0003	-	<0.0003
全シアン	(mg/l)	検出されないこと	-	-	-	-	-	-	-	<0.1	-	<0.1
鉛	(mg/l)	≦0.01	-	-	-	-	-	-	-	<0.005	-	<0.005
六価クロム	(mg/l)	≦0.05	-	-	-	-	-	-	-	<0.02	-	<0.02
砒素	(mg/l)	≦0.01	-	-	-	-	-	-	-	<0.005	-	<0.005
総水銀	(mg/l)	≦0.0005	-	-	-	-	-	-	-	<0.0005	-	<0.0005
アルキル水銀	(mg/l)	検出されないこと	-	-	-	-	-	-	-	-	-	-
PCB	(mg/l)	検出されないこと	-	-	-	-	-	-	-	-	-	-
トリクロロエチレン	(mg/l)	≦0.01	-	-	-	-	-	-	-	-	-	-
テトラクロロエチレン	(mg/l)	≦0.01	-	-	-	-	-	-	-	-	-	-
ジクロロメタン	(mg/l)	≦0.02	-	-	-	-	-	-	-	-	-	-
四塩化炭素	(mg/l)	≦0.002	-	-	-	-	-	-	-	-	-	-
1,2-ジクロロエタン	(mg/l)	≦0.004	-	-	-	-	-	-	-	-	-	-
シス-1,2-ジクロロエチレン	(mg/l)	≦0.04	-	-	-	-	-	-	-	-	-	-
1,1-ジクロロエチレン	(mg/l)	≦0.1	-	-	-	-	-	-	-	-	-	-
1,1,1-トリクロロエタン	(mg/l)	≦1	-	-	-	-	-	-	-	-	-	-
1,1,2-トリクロロエタン	(mg/l)	≦0.006	-	-	-	-	-	-	-	-	-	-
1,3-ジクロロプロペン	(mg/l)	≦0.002	-	-	-	-	-	-	-	-	-	-
チラウム	(mg/l)	≦0.006	-	-	-	-	-	-	-	-	-	-
シマジン	(mg/l)	≦0.003	-	-	-	-	-	-	-	-	-	-
チオベンカルブ	(mg/l)	≦0.02	-	-	-	-	-	-	-	-	-	-
ベンゼン	(mg/l)	≦0.01	-	-	-	-	-	-	-	-	-	-
セレン	(mg/l)	≦0.01	-	-	-	-	-	-	-	-	-	-
ほう素	(mg/l)	≦1	-	-	-	-	-	-	-	0.02	-	0.02
ふっ素	(mg/l)	≦0.8	-	-	-	-	-	-	-	<0.08	-	<0.08
亜硝酸性窒素及び硝酸性窒素	(mg/l)	≦10	1.6	1.7	1.7	2.1	1.8	0.56	2.1	2.2	2.0	1.7
亜硝酸性窒素	(mg/l)	-	<0.05	<0.05	<0.05	<0.05	0.05	<0.05	<0.05	<0.05	<0.05	0.05
硝酸性窒素	(mg/l)	-	1.6	1.7	1.7	2.1	1.8	0.51	2.1	2.2	2.0	1.7
1,4-ジオキサン	(mg/l)	≦0.05	-	-	-	-	-	-	-	-	-	-
アンモニア性窒素	(mg/l)	-	<0.04	<0.04	<0.04	0.04	0.04	<0.04	0.05	0.14	0.08	0.08

令和3年度 河川水質調査結果(7)

河川名 採水場所 採水日 採水時刻	単位	環境基準 C 類型	板 戸 川 木 津 根 橋					戸 張 川 吉 際 橋				
			6月18日	9月8日	12月6日	3月9日	平均	6月18日	9月8日	12月6日	3月9日	平均
			10:30	10:10	10:20	10:00		12:30	12:40	13:40	12:30	
天候	-	-	晴	曇	曇	晴	-	晴	曇	曇	晴	-
流量	(m <sup>3</sup> /sec)	-	-	-	0.063	-	0.063	-	-	0.019	-	0.019
気温	(°C)	-	28.8	25.2	10.3	8.8	18.3	27.0	23.8	11.0	14.0	19.0
水温	(°C)	-	24.5	20.8	13.3	13.5	18.0	26.5	22.0	11.5	12.8	18.2
色相	-	-	無色透明	無色透明	無色透明	無色透明	-	うすい黄	無色透明	無色透明	うすい黄	-
臭気	-	-	無臭	無臭	無臭	無臭	-	無臭	無臭	無臭	植物性臭気	-
透視度	(cm)	-	>100	>100	98	>100	100	95	>100	>100	>100	99
pH	-	6.5~8.5	8.3	8.2	7.9	8.7	8.3	9.5	8.7	8.4	9.1	8.9
生物化学的酸素要求量 (BOD)	(mg/l)	≦5	1.0	0.9	0.7	1.5	1.0	1.5	1.0	1.7	3.3	1.9
化学的酸素要求量 (COD)	(mg/l)	-	2.8	1.7	1.5	2.8	2.2	4.1	2.4	3.1	6.5	4.0
浮遊物質 (SS)	(mg/l)	≦50	<1	1	<1	1	1	7	2	1	1	3
溶存酸素量 (DO)	(mg/l)	≧5	11.1	10.0	13.1	15.3	12.4	12.3	11.2	12.7	15.4	12.9
大腸菌群数	(MPN/100ml)	-	-	-	2300	-	2300	-	-	7900	-	7900
N-ヘキサン抽出物質量	(mg/l)	-	<0.5	<0.5	<0.5	<0.5	0.5	<0.5	<0.5	<0.5	<0.5	0.5
総リン(T-P)	(mg/l)	-	0.091	0.062	0.070	0.18	0.10	0.098	0.060	0.096	0.25	0.13
総窒素(T-N)	(mg/l)	-	2.9	3.6	4.1	4.7	3.8	1.1	1.6	2.8	3.3	2.2
全亜鉛	(mg/l)	0.03	-	-	-	-	-	-	-	-	-	-
ノニルフェノール	(mg/l)	0.002	-	-	-	-	-	-	-	-	-	-
直鎖アルキルベンゼンスルホン酸 及びその塩	(mg/l)	0.05	-	-	-	-	-	-	-	-	-	-
カドミウム	(mg/l)	≦0.003	-	-	<0.0003	-	<0.0003	-	-	<0.0003	-	<0.0003
全シアン	(mg/l)	検出されないこと	-	-	<0.1	-	<0.1	-	-	<0.1	-	<0.1
鉛	(mg/l)	≦0.01	-	-	<0.005	-	<0.005	-	-	<0.005	-	<0.005
六価クロム	(mg/l)	≦0.05	-	-	<0.02	-	<0.02	-	-	<0.02	-	<0.02
砒素	(mg/l)	≦0.01	-	-	<0.005	-	<0.005	-	-	<0.005	-	<0.005
総水銀	(mg/l)	≦0.0005	-	-	<0.0005	-	<0.0005	-	-	<0.0005	-	<0.0005
アルキル水銀	(mg/l)	検出されないこと	-	-	-	-	-	-	-	-	-	-
PCB	(mg/l)	検出されないこと	-	-	-	-	-	-	-	-	-	-
トリクロロエチレン	(mg/l)	≦0.01	-	-	-	-	-	-	-	-	-	-
テトラクロロエチレン	(mg/l)	≦0.01	-	-	-	-	-	-	-	-	-	-
ジクロロメタン	(mg/l)	≦0.02	-	-	-	-	-	-	-	-	-	-
四塩化炭素	(mg/l)	≦0.002	-	-	-	-	-	-	-	-	-	-
1,2-ジクロロエタン	(mg/l)	≦0.004	-	-	-	-	-	-	-	-	-	-
シス-1,2-ジクロロエチレン	(mg/l)	≦0.04	-	-	-	-	-	-	-	-	-	-
1,1-ジクロロエチレン	(mg/l)	≦0.1	-	-	-	-	-	-	-	-	-	-
1,1,1-トリクロロエタン	(mg/l)	≦1	-	-	-	-	-	-	-	-	-	-
1,1,2-トリクロロエタン	(mg/l)	≦0.006	-	-	-	-	-	-	-	-	-	-
1,3-ジクロロプロペン	(mg/l)	≦0.002	-	-	-	-	-	-	-	-	-	-
チラウム	(mg/l)	≦0.006	-	-	-	-	-	-	-	-	-	-
シマジン	(mg/l)	≦0.003	-	-	-	-	-	-	-	-	-	-
チオベンカルブ	(mg/l)	≦0.02	-	-	-	-	-	-	-	-	-	-
ベンゼン	(mg/l)	≦0.01	-	-	-	-	-	-	-	-	-	-
セレン	(mg/l)	≦0.01	-	-	-	-	-	-	-	-	-	-
ほう素	(mg/l)	≦1	-	-	0.02	-	0.02	-	-	<0.02	-	<0.02
ふっ素	(mg/l)	≦0.8	-	-	<0.08	-	<0.08	-	-	<0.08	-	<0.08
亜硝酸性窒素及び硝酸性窒素	(mg/l)	≦10	2.4	3.4	3.8	3.8	3.4	0.76	1.4	2.0	2.1	1.6
亜硝酸性窒素	(mg/l)	-	<0.05	<0.05	<0.05	<0.05	0.05	<0.05	<0.05	<0.05	0.08	0.06
硝酸性窒素	(mg/l)	-	2.4	3.4	3.8	3.8	3.4	0.71	1.4	2.0	2.1	1.6
1,4-ジオキサン	(mg/l)	≦0.05	-	-	-	-	-	-	-	-	-	-
アンモニア性窒素	(mg/l)	-	0.04	0.05	0.10	0.79	0.25	0.16	0.10	0.33	0.68	0.32

令和3年度 河川水質調査結果(8)

河川名 採水場所 採水日 採水時刻	単位	環境基準 C 類型	栗原川 宮ノ根橋					筒川 沢尻橋下流				
			6月18日	9月8日	12月6日	3月9日	平均	6月18日	9月8日	12月6日	3月9日	平均
			9:55	9:50	09:30	9:40	-	11:45	11:20	11:55	11:35	-
天候	-	-	晴	曇	曇	晴	-	晴	曇	曇	晴	-
流量	(m <sup>3</sup> /sec)	-	-	-	0.045	-	0.045	-	-	0.018	-	0.018
気温	(°C)	-	24.5	24.0	10.5	7.1	16.5	25.5	22.9	10.0	11.0	17.4
水温	(°C)	-	22.5	19.8	10.8	10.2	15.8	25.5	21.0	12.0	13.8	18.1
色相	-	-	無色透明	無色透明	無色透明	無色透明	-	うすい褐色	明るい灰色	うすい褐色	明るい灰色	-
臭気	-	-	無臭	無臭	無臭	無臭	-	無臭	無臭	無臭	無臭	-
透視度	(cm)	-	>100	>100	>100	>100	100	48	75	77	76	69
pH	-	6.5~8.5	8.6	8.0	7.9	8.2	8.2	7.7	7.5	7.6	7.7	7.6
生物化学的酸素要求量 (BOD)	(mg/l)	≦5	0.4	0.6	0.4	1.0	0.6	2.0	1.1	1.9	3.7	2.2
化学的酸素要求量 (COD)	(mg/l)	-	2.3	1.6	1.1	1.5	1.6	4.0	2.6	3.9	6.8	4.3
浮遊物質 (SS)	(mg/l)	≦50	5	1	<1	3	3	14	10	16	4	11
溶存酸素量 (DO)	(mg/l)	≧5	10.9	10.0	11.2	12.2	11.1	7.9	8.0	7.8	8.9	8.2
大腸菌群数	(MPN/100ml)	-	-	-	4900	-	4900	-	-	7900	-	7900
N-ヘキサン抽出物質量	(mg/l)	-	<0.5	<0.5	<0.5	<0.5	0.5	<0.5	<0.5	<0.5	<0.5	0.5
総リン(T-P)	(mg/l)	-	0.096	0.10	0.077	0.096	0.092	0.11	0.072	0.12	0.23	0.13
総窒素(T-N)	(mg/l)	-	2.3	2.7	3.0	2.3	2.6	1.1	1.3	4.7	6.6	3.4
全亜鉛	(mg/l)	0.03	-	-	-	-	-	-	-	-	-	-
ノニルフェノール	(mg/l)	0.002	-	-	-	-	-	-	-	-	-	-
直鎖アルキルベンゼンスルホン酸 及びその塩	(mg/l)	0.05	-	-	-	-	-	-	-	-	-	-
カドミウム	(mg/l)	≦0.003	-	-	<0.0003	-	<0.0003	-	-	<0.0003	-	<0.0003
全シアン	(mg/l)	検出されないこと	-	-	<0.1	-	<0.1	-	-	<0.1	-	<0.1
鉛	(mg/l)	≦0.01	-	-	<0.005	-	<0.005	-	-	<0.005	-	<0.005
六価クロム	(mg/l)	≦0.05	-	-	<0.02	-	<0.02	-	-	<0.02	-	<0.02
砒素	(mg/l)	≦0.01	-	-	<0.005	-	<0.005	-	-	<0.005	-	<0.005
総水銀	(mg/l)	≦0.0005	-	-	<0.0005	-	<0.0005	-	-	<0.0005	-	<0.0005
アルキル水銀	(mg/l)	検出されないこと	-	-	-	-	-	-	-	-	-	-
PCB	(mg/l)	検出されないこと	-	-	-	-	-	-	-	-	-	-
トリクロロエチレン	(mg/l)	≦0.01	-	-	-	-	-	-	-	-	-	-
テトラクロロエチレン	(mg/l)	≦0.01	-	-	-	-	-	-	-	-	-	-
ジクロロメタン	(mg/l)	≦0.02	-	-	-	-	-	-	-	-	-	-
四塩化炭素	(mg/l)	≦0.002	-	-	-	-	-	-	-	-	-	-
1,2-ジクロロエタン	(mg/l)	≦0.004	-	-	-	-	-	-	-	-	-	-
1,1,1-トリクロロエチレン	(mg/l)	≦0.04	-	-	-	-	-	-	-	-	-	-
1,1-ジクロロエチレン	(mg/l)	≦0.1	-	-	-	-	-	-	-	-	-	-
1,1,1-トリクロロエタン	(mg/l)	≦1	-	-	-	-	-	-	-	-	-	-
1,1,2-トリクロロエタン	(mg/l)	≦0.006	-	-	-	-	-	-	-	-	-	-
1,3-ジクロロプロペン	(mg/l)	≦0.002	-	-	-	-	-	-	-	-	-	-
チラウム	(mg/l)	≦0.006	-	-	-	-	-	-	-	-	-	-
シマジン	(mg/l)	≦0.003	-	-	-	-	-	-	-	-	-	-
チオベンカルブ	(mg/l)	≦0.02	-	-	-	-	-	-	-	-	-	-
ベンゼン	(mg/l)	≦0.01	-	-	-	-	-	-	-	-	-	-
セレン	(mg/l)	≦0.01	-	-	-	-	-	-	-	-	-	-
ほう素	(mg/l)	≦1	-	-	<0.02	-	<0.02	-	-	<0.02	-	<0.02
ふっ素	(mg/l)	≦0.8	-	-	<0.08	-	<0.08	-	-	<0.08	-	<0.08
亜硝酸性窒素及び硝酸性窒素	(mg/l)	≦10	2.0	2.6	2.6	2.1	2.3	0.70	1.1	3.5	3.1	2.1
亜硝酸性窒素	(mg/l)	-	<0.05	<0.05	<0.05	<0.05	0.05	<0.05	<0.05	0.05	0.22	0.09
硝酸性窒素	(mg/l)	-	2.0	2.6	2.6	2.1	2.3	0.65	1.1	3.5	2.9	2.0
1,4-ジオキサン	(mg/l)	≦0.05	-	-	-	-	-	-	-	-	-	-
アンモニア性窒素	(mg/l)	-	0.05	<0.04	0.05	0.05	0.05	0.13	0.09	0.55	3.3	1.0

令和2年度 地下水質調査結果

調査区分 調査地点 深度区分 採水年月	単位	環境基準	定点調査			継続監視調査		
			下糟屋	板戸	神戸	沼目	西富岡	伊勢原
			深井戸	浅井戸	深井戸	浅井戸	浅井戸	浅井戸
			令和2年10月	令和2年10月	令和2年10月	令和2年10月	令和2年10月	令和2年10月
電気伝導率	(mS/m)	-	37	26	34	26	31	40
pH	-	6.5~8.5	7.3	6.6	7.4	6.9	6.8	6.6
水温	(°C)	-	18.6	18.5	20.0	18.8	18.5	19.5
臭気	-	-	無臭	無臭	無臭	無臭	無臭	無臭
外観	-	-	無色	無色	無色	無色	無色	無色
カドミウム	(mg/l)	≦0.003	<0.0003	<0.0003	<0.0003	-	-	-
全シアン	(mg/l)	検出されないこと	<0.1	<0.1	<0.1	-	-	-
鉛	(mg/l)	≦0.01	<0.005	<0.005	<0.005	-	-	-
六価クロム	(mg/l)	≦0.05	<0.02	<0.02	<0.02	-	-	-
砒素	(mg/l)	≦0.01	<0.005	<0.005	<0.005	-	-	-
総水銀	(mg/l)	≦0.0005	<0.0005	<0.0005	<0.0005	-	-	-
アルキル水銀	(mg/l)	検出されないこと	-	-	-	-	-	-
P C B	(mg/l)	検出されないこと	<0.0005	<0.0005	<0.0005	-	-	-
ジクロロメタン	(mg/l)	≦0.02	<0.0002	<0.0002	<0.0002	-	-	-
四塩化炭素	(mg/l)	≦0.002	<0.0002	<0.0002	<0.0002	-	-	-
クロロエチレン	(mg/l)	≦0.002	<0.0002	<0.0002	<0.0002	-	-	-
1,2-ジクロロエタン	(mg/l)	≦0.004	<0.0002	<0.0002	<0.0002	-	-	-
1,1-ジクロロエチレン	(mg/l)	≦0.1	<0.0002	<0.0002	<0.0002	-	-	-
1,2-ジクロロエチレン	(mg/l)	≦0.04	<0.0004	<0.0004	<0.0004	-	-	-
1,1,1-トリクロロエタン	(mg/l)	≦1	<0.0002	<0.0002	<0.0002	-	-	-
1,1,2-トリクロロエタン	(mg/l)	≦0.006	<0.0002	<0.0002	<0.0002	-	-	-
トリクロロエチレン	(mg/l)	≦0.01	<0.0002	<0.0002	<0.0002	-	-	-
テトラクロロエチレン	(mg/l)	≦0.01	<0.0002	<0.0002	<0.0002	-	-	-
1,3-ジクロロプロペン	(mg/l)	≦0.002	<0.0004	<0.0004	<0.0004	-	-	-
チラウム	(mg/l)	≦0.006	<0.0006	<0.0006	<0.0006	-	-	-
シマジン	(mg/l)	≦0.003	<0.0003	<0.0003	<0.0003	-	-	-
チオベンカルブ	(mg/l)	≦0.02	<0.002	<0.002	<0.002	-	-	-
ベンゼン	(mg/l)	≦0.01	<0.0002	<0.0002	<0.0002	-	-	-
セレン	(mg/l)	≦0.01	<0.002	<0.002	<0.002	-	-	-
亜硝酸性窒素及び硝酸性窒素	(mg/l)	≦10	5.2	5.0	3.9	7.4	10	10
ふっ素	(mg/l)	≦0.8	<0.08	<0.08	<0.08	-	-	-
ほう素	(mg/l)	≦1	0.02	<0.02	<0.02	-	-	-
1,4-ジオキサン	(mg/l)	≦0.05	<0.005	<0.005	<0.005	-	-	-

令和2年度 地下水質調査結果

調査区分 調査地点 深度区分 採水年月	単位	環境基準	メッシュ調査					
			日向	大山	日向	高森	高森	上粕屋
			浅井戸	浅井戸	浅井戸	深井戸	浅井戸	浅井戸
			令和2年10月	令和2年10月	令和2年10月	令和2年10月	令和2年10月	令和2年10月
電気伝導率	(mS/m)	-	40	30	22	21	20	28
pH	-	6.5~8.5	6.6	6.8	6.6	6.7	7.7	7.0
水温	(℃)	-	17.8	17.6	16.5	17.5	16.5	17.3
臭気	-	-	無臭	無臭	無臭	無臭	無臭	無臭
外観	-	-	無色	無色	無色	無色	無色	無色
カドミウム	(mg/l)	≦0.003	<0.0003	<0.0003	<0.0003	<0.0003	<0.0003	<0.0003
全シアン	(mg/l)	検出されないこと	<0.1	<0.1	<0.1	<0.1	<0.1	<0.1
鉛	(mg/l)	≦0.01	<0.005	<0.005	<0.005	<0.005	<0.005	<0.005
六価クロム	(mg/l)	≦0.05	<0.02	<0.02	<0.02	<0.02	<0.02	<0.02
砒素	(mg/l)	≦0.01	<0.005	<0.005	<0.005	<0.005	<0.005	<0.005
総水銀	(mg/l)	≦0.0005	<0.0005	<0.0005	<0.0005	<0.0005	<0.0005	<0.0005
アルキル水銀	(mg/l)	検出されないこと	-	-	-	-	-	-
P C B	(mg/l)	検出されないこと	<0.0005	<0.0005	<0.0005	<0.0005	<0.0005	<0.0005
ジクロロメタン	(mg/l)	≦0.02	<0.0002	<0.0002	<0.0002	<0.0002	<0.0002	<0.0002
四塩化炭素	(mg/l)	≦0.002	<0.0002	<0.0002	<0.0002	<0.0002	<0.0002	<0.0002
クロロエチレン	(mg/l)	≦0.002	<0.0002	<0.0002	<0.0002	<0.0002	<0.0002	<0.0002
1,2-ジクロロエタン	(mg/l)	≦0.004	<0.0002	<0.0002	<0.0002	<0.0002	<0.0002	<0.0002
1,1-ジクロロエチレン	(mg/l)	≦0.1	<0.0002	<0.0002	<0.0002	<0.0002	<0.0002	<0.0002
1,2-ジクロロエチレン	(mg/l)	≦0.04	<0.0004	<0.0004	<0.0004	<0.0004	<0.0004	<0.0004
1,1,1-トリクロロエタン	(mg/l)	≦1	<0.0002	<0.0002	<0.0002	<0.0002	<0.0002	<0.0002
1,1,2-トリクロロエタン	(mg/l)	≦0.006	<0.0002	<0.0002	<0.0002	<0.0002	<0.0002	<0.0002
トリクロロエチレン	(mg/l)	≦0.01	<0.0002	<0.0002	<0.0002	<0.0002	<0.0002	<0.0002
テトラクロロエチレン	(mg/l)	≦0.01	<0.0002	<0.0002	<0.0002	<0.0002	<0.0002	<0.0002
1,3-ジクロロプロペン	(mg/l)	≦0.002	<0.0004	<0.0004	<0.0004	<0.0004	<0.0004	<0.0004
チラウム	(mg/l)	≦0.006	<0.0006	<0.0006	<0.0006	<0.0006	<0.0006	<0.0006
シマジン	(mg/l)	≦0.003	<0.0003	<0.0003	<0.0003	<0.0003	<0.0003	<0.0003
チオベンカルブ	(mg/l)	≦0.02	<0.002	<0.002	<0.002	<0.002	<0.002	<0.002
ベンゼン	(mg/l)	≦0.01	<0.0002	<0.0002	<0.0002	<0.0002	<0.0002	<0.0002
セレン	(mg/l)	≦0.01	<0.002	<0.002	<0.002	<0.002	<0.002	<0.002
亜硝酸性窒素及び硝酸性窒素	(mg/l)	≦10	1.1	2.2	3.7	2.7	0.63	3.7
ふっ素	(mg/l)	≦0.8	<0.08	<0.08	<0.08	<0.08	<0.08	<0.08
ほう素	(mg/l)	≦1	<0.02	0.02	<0.02	<0.02	<0.02	0.03
1,4-ジオキサン	(mg/l)	≦0.05	<0.005	<0.005	<0.005	<0.005	<0.005	<0.005

令和2年度 地下水質調査結果

調査区分 調査地点 深度区分 採水年月	単位	環境基準	メッシュ調査				
			板戸	板戸	東大竹	上谷	東大竹
			浅井戸	浅井戸	浅井戸	浅井戸	浅井戸
			令和2年10月	令和2年10月	令和2年10月	令和2年10月	令和2年10月
電気伝導率	(mS/m)	-	35	27	28	41	38
pH	-	6.5~8.5	7.1	6.8	6.6	7.5	7.1
水温	(℃)	-	18.5	19.0	17.8	17.2	18.5
臭気	-	-	無臭	無臭	無臭	無臭	無臭
外観	-	-	無色	無色	無色	無色	無色
カドミウム	(mg/l)	≦0.003	<0.0003	<0.0003	<0.0003	<0.0003	<0.0003
全シアン	(mg/l)	検出されないこと	<0.1	<0.1	<0.1	<0.1	<0.1
鉛	(mg/l)	≦0.01	<0.005	<0.005	<0.005	<0.005	<0.005
六価クロム	(mg/l)	≦0.05	<0.02	<0.02	<0.02	<0.02	<0.02
砒素	(mg/l)	≦0.01	<0.005	<0.005	<0.005	<0.005	<0.005
総水銀	(mg/l)	≦0.0005	<0.0005	<0.0005	<0.0005	<0.0005	<0.0005
アルキル水銀	(mg/l)	検出されないこと	-	-	-	-	-
PCB	(mg/l)	検出されないこと	<0.0005	<0.0005	<0.0005	<0.0005	<0.0005
ジクロロメタン	(mg/l)	≦0.02	<0.0002	<0.0002	<0.0002	<0.0002	<0.0002
四塩化炭素	(mg/l)	≦0.002	<0.0002	<0.0002	<0.0002	<0.0002	<0.0002
クロロエチレン	(mg/l)	≦0.002	<0.0002	<0.0002	<0.0002	<0.0002	<0.0002
1,2-ジクロロエタン	(mg/l)	≦0.004	<0.0002	<0.0002	<0.0002	<0.0002	<0.0002
1,1-ジクロロエチレン	(mg/l)	≦0.1	<0.0002	<0.0002	<0.0002	<0.0002	<0.0002
1,2-ジクロロエチレン	(mg/l)	≦0.04	0.0004	<0.0004	<0.0004	<0.0004	<0.0004
1,1,1-トリクロロエタン	(mg/l)	≦1	<0.0002	<0.0002	<0.0002	<0.0002	<0.0002
1,1,2-トリクロロエタン	(mg/l)	≦0.006	<0.0002	<0.0002	<0.0002	<0.0002	<0.0002
トリクロロエチレン	(mg/l)	≦0.01	0.0004	<0.0002	<0.0002	<0.0002	<0.0002
テトラクロロエチレン	(mg/l)	≦0.01	<0.0002	<0.0002	<0.0002	<0.0002	<0.0002
1,3-ジクロロプロペン	(mg/l)	≦0.002	<0.0004	<0.0004	<0.0004	<0.0004	<0.0004
チラウム	(mg/l)	≦0.006	<0.0006	<0.0006	<0.0006	<0.0006	<0.0006
シマジン	(mg/l)	≦0.003	<0.0003	<0.0003	<0.0003	<0.0003	<0.0003
チオベンカルブ	(mg/l)	≦0.02	<0.002	<0.002	<0.002	<0.002	<0.002
ベンゼン	(mg/l)	≦0.01	<0.0002	<0.0002	<0.0002	<0.0002	<0.0002
セレン	(mg/l)	≦0.01	<0.002	<0.002	<0.002	<0.002	<0.002
亜硝酸性窒素及び硝酸性窒素	(mg/l)	≦10	10	7.2	7.1	4.4	6.3
ふっ素	(mg/l)	≦0.8	<0.08	<0.08	<0.08	<0.08	<0.08
ほう素	(mg/l)	≦1	<0.02	<0.02	<0.02	<0.02	<0.02
1,4-ジオキサン	(mg/l)	≦0.05	<0.005	<0.005	<0.005	<0.005	<0.005

令和3年度いせはらの環境  
資料編

伊勢原市経済環境部環境対策課

0463(94)4735(直通)

令和4年8月発行