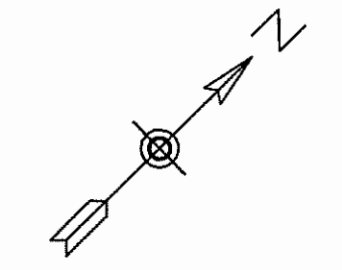


伊勢原市坪ノ内特定土地区画整理事業

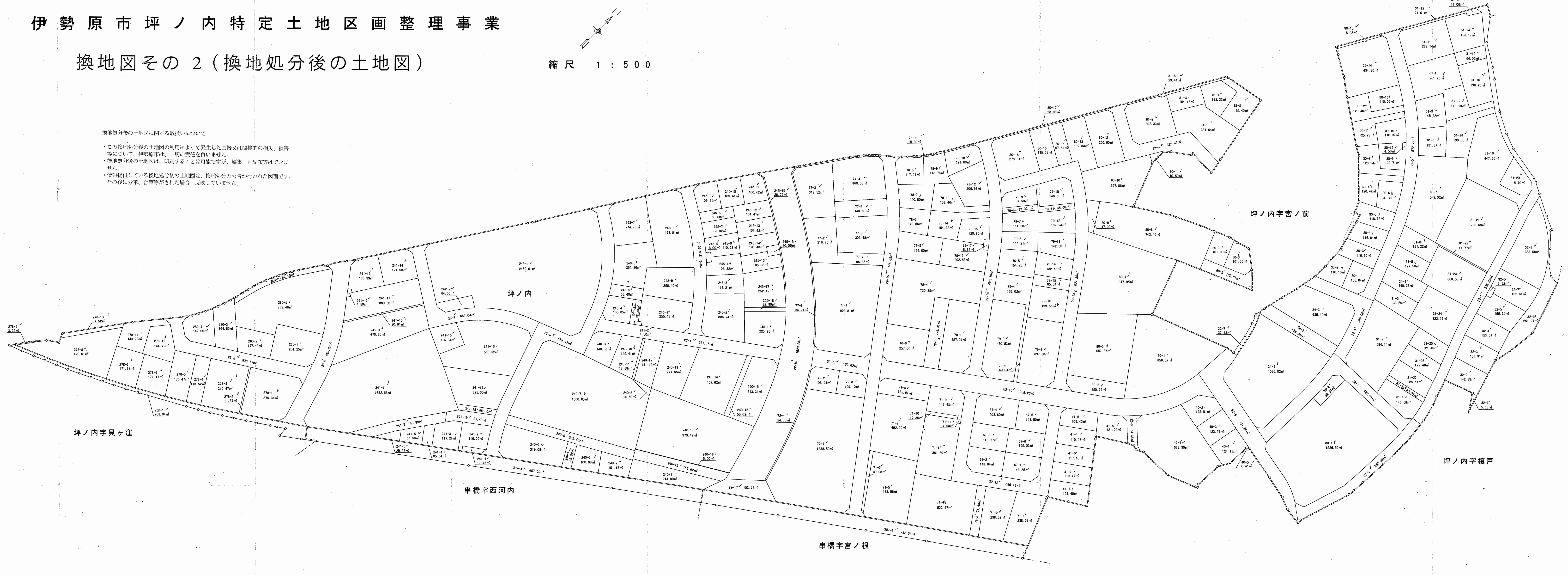
換地図その2 (換地処分後の土地図)

縮尺 1 : 500



換地処分後の土地図に関する取扱いについて

- この換地処分後の土地図の利用によって発生した直接又は間接的の損失、損害等について、伊勢原市は、一切の責任を負いません。
- 換地処分後の土地図は、印刷することは可能ですが、編集、再配布等はできません。
- 情報提供している換地処分後の土地図は、換地処分の公告が行われた図面です。その後に分筆、合筆等がされた場合、反映していません。



凡例	
—	大字界
- - -	小字界
33-1	新地番
—	道路及び地番界
—	水路
—	公団
○	土地区画整理地区界

伊勢原市坪ノ内特定土地区画整理事業

出来形確認測量図(確定図) 縮尺=1:500

確定図に関する取扱いについて

- この確定図の利用によって発生した直接又は間接的の損失、損害等については、伊勢原市は一切の責任を負いません。
- 確定図は、印刷することは可能ですが、編集、再配布等はできません。
- 情報提供している確定図は、換地処分公告が行われた図面です。その後に分筆、合筆等がされた場合、反映していません。

