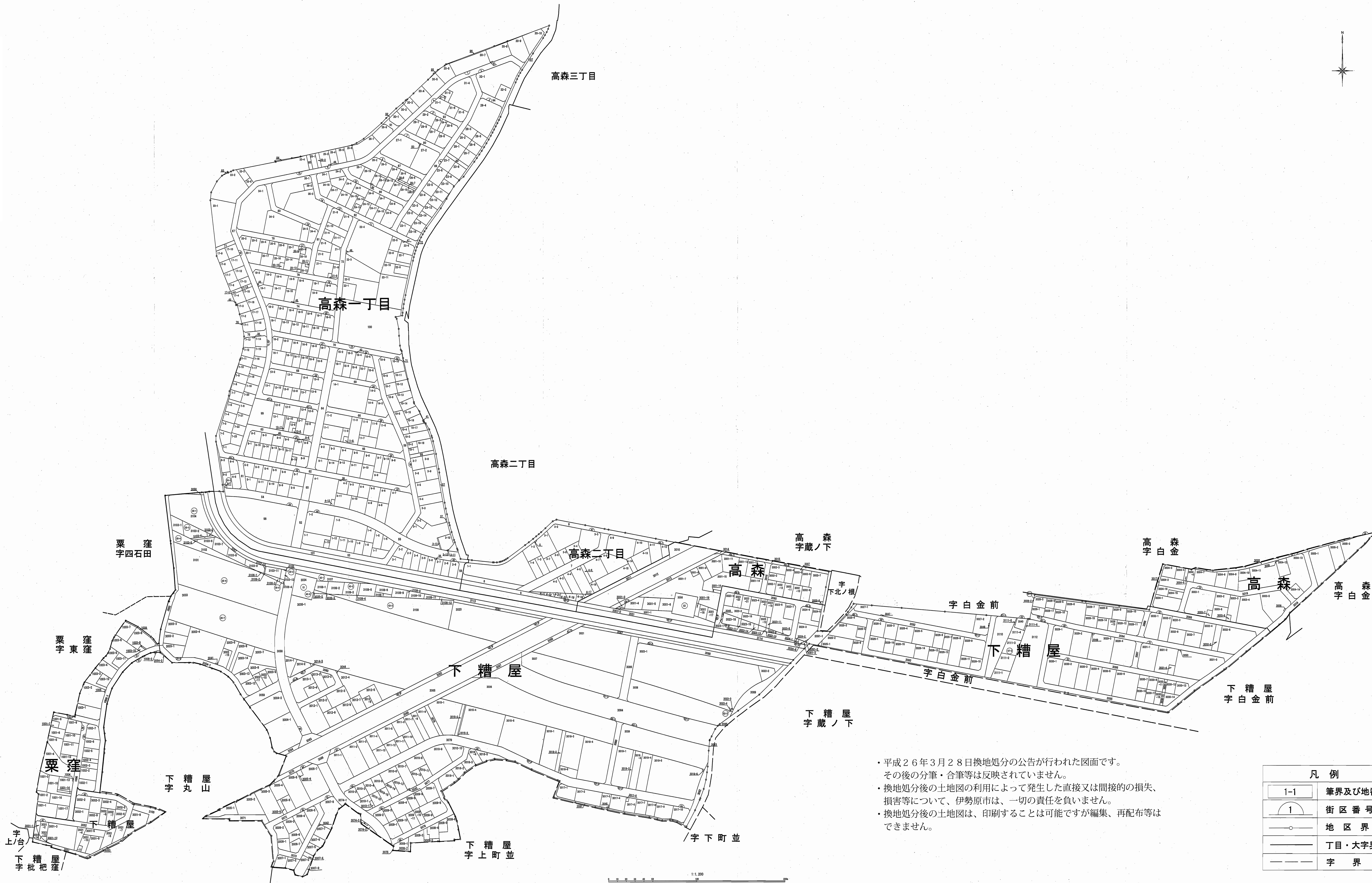
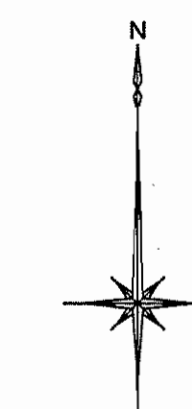


平成二十

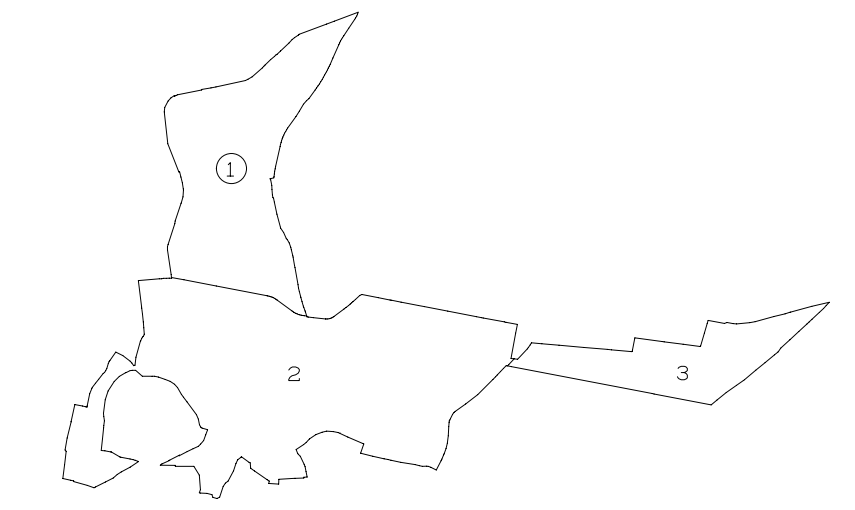
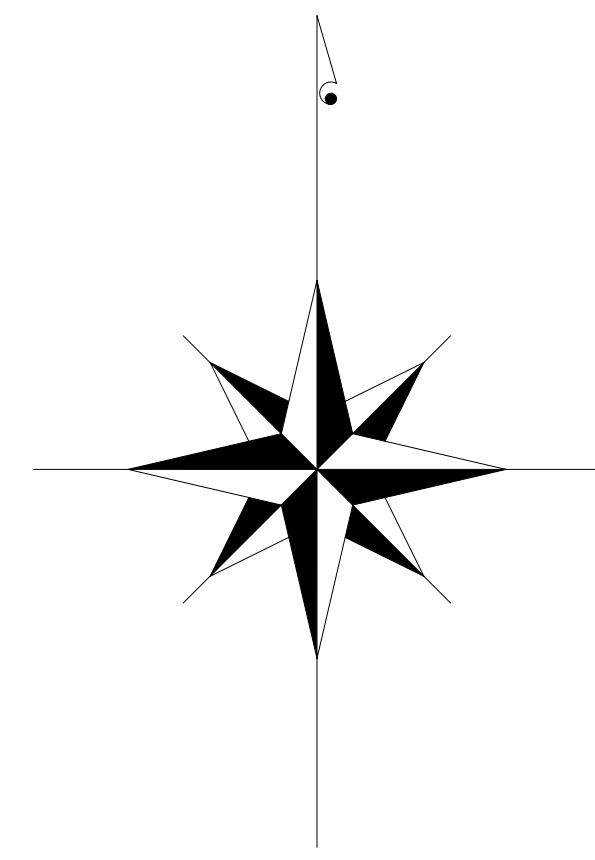


- ・平成26年3月28日換地処分公告が行われた図面です。
その後の分筆・合筆等は反映されていません。
- ・換地処分後の土地図の利用によって発生した直接又は間接的の損失、
損害等について、伊勢原市は、一切の責任を負いません。
- ・換地処分後の土地図は、印刷することは可能ですが編集、再配布等は
できません。

凡例	
1-1	筆界及び地番
1	街区番号
—○—	地区界
—	丁目・大字界
- - -	字界

独立行政法人 都市再生機構 伊勢原市 事業部 第三セクター本部 事業部 第三セクター本部 事業部 第三セクター本部

平成十六年八月
 平成十七年六月
 平成十八年四月
 平成十九年五月
 平成二十年六月
 平成二十一年二月
 平成二十二年八月
 平成二十三年十月

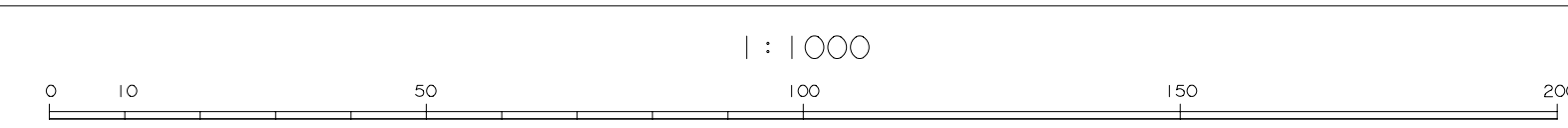


画地確定測量原図に関する取扱いについて

- ・この画地確定測量原図の利用によって発生した直接又は間接的の損失、損害等について伊勢原市は、一切の責任を負いません。
- ・画地確定測量原図は、印刷することは可能ですが、編集、再配布等ではできません。
- ・情報提供している画地確定測量原図は、換地処分公告がされた図面です。その後に分筆、合筆等された場合、反映していません。

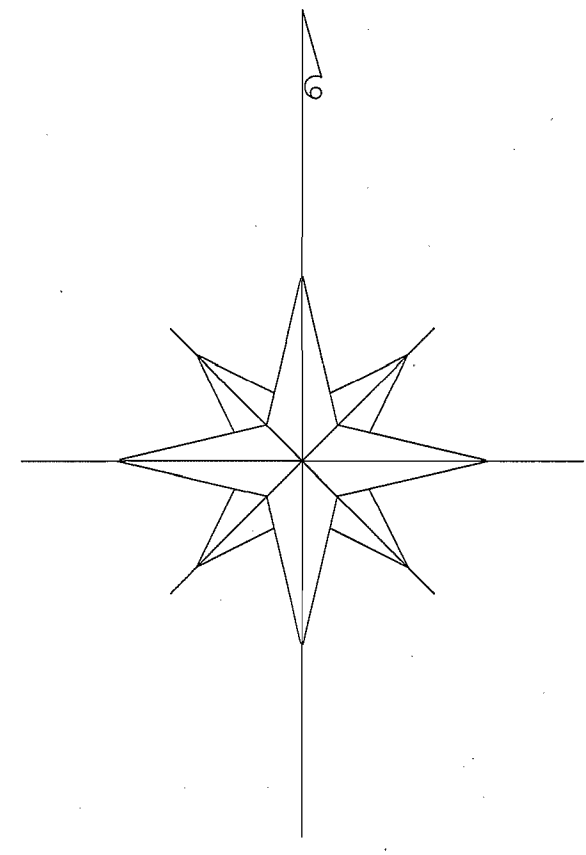
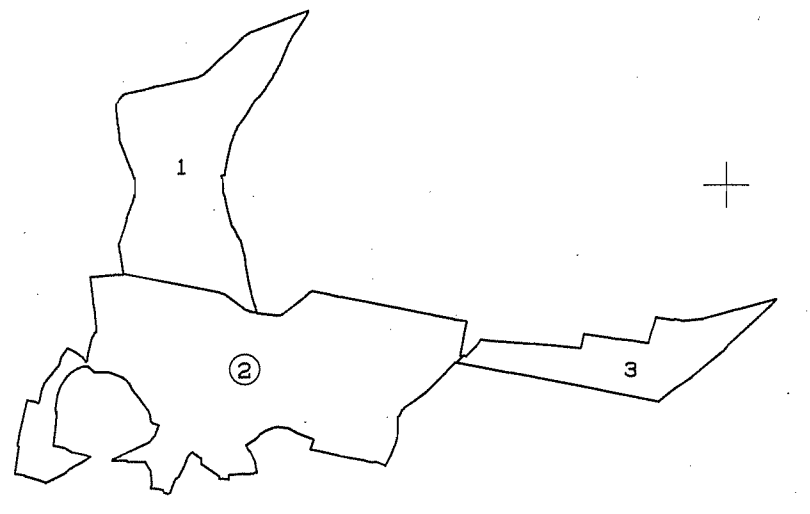
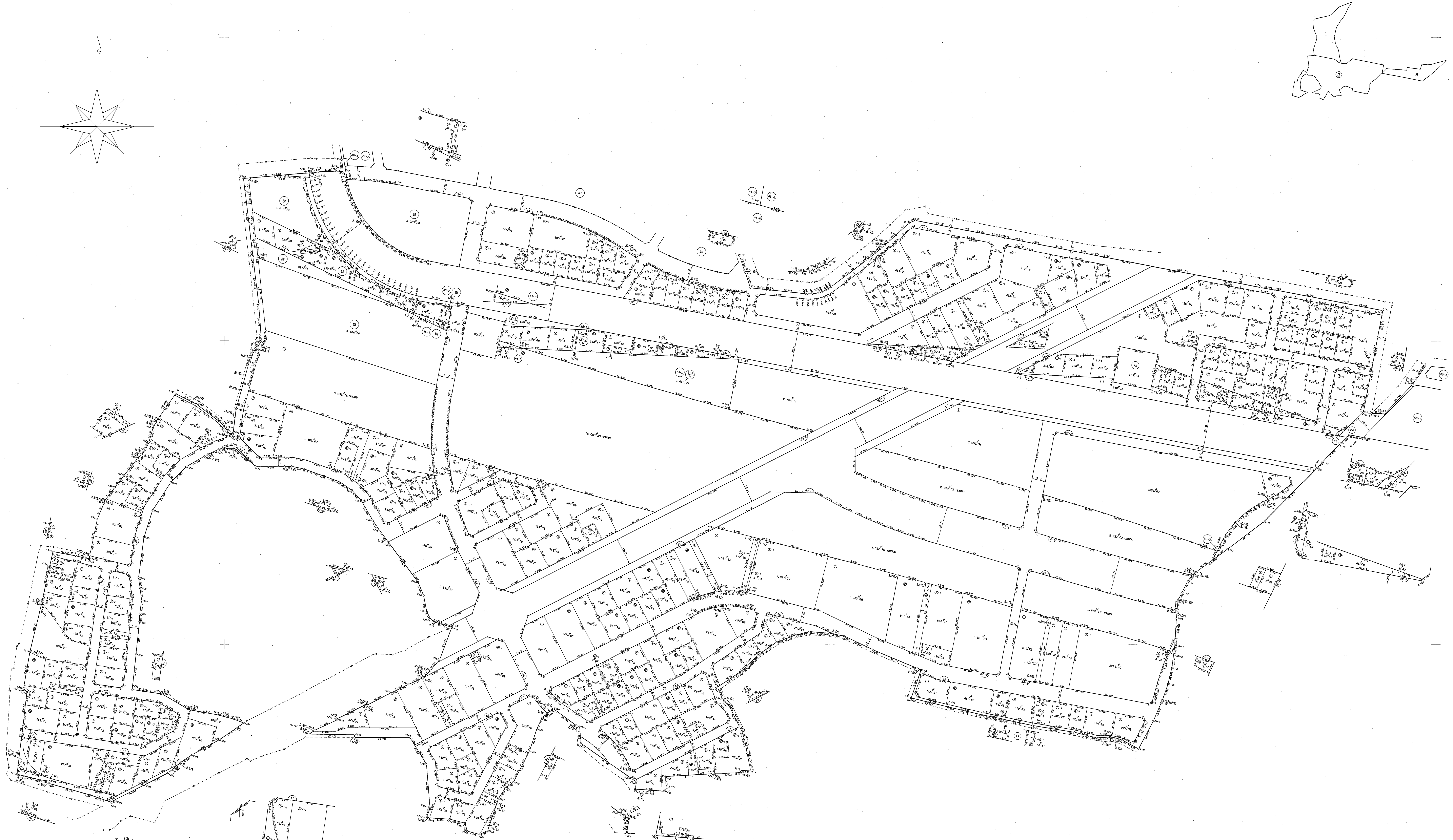
株式会社
 成瀬第二特定土地区画整理
 株式会社

独立行政法人
 都市再生機構



平成十六年八月
 平成十七年六月
 平成十八年四月
 平成十九年十月
 平成二十年三月
 平成二十一年六月
 平成二十二年十月

平成二十五年三月
 平成二十五年八月
 平成二十五年十月

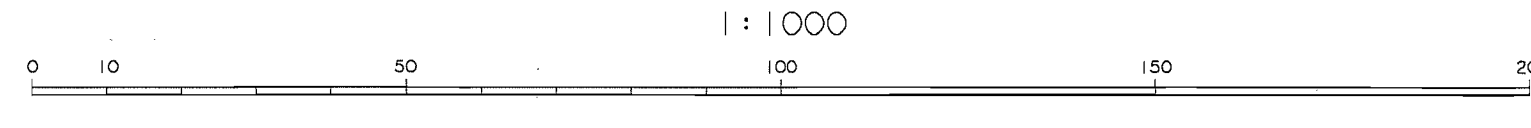


画地確定測量原図に関する取扱いについて

- この画地確定測量原図の利用によって発生した直接又は間接的の損失、損害等について伊勢原市は、一切の責任を負いません。
- 画地確定測量原図は、印刷することは、可能ですが、編集、再配布等ではできません。
- 情報提供している画地確定測量原図は、換地処分の公告が行われた図面です。その後に分筆、合筆等された場合、反映していません。

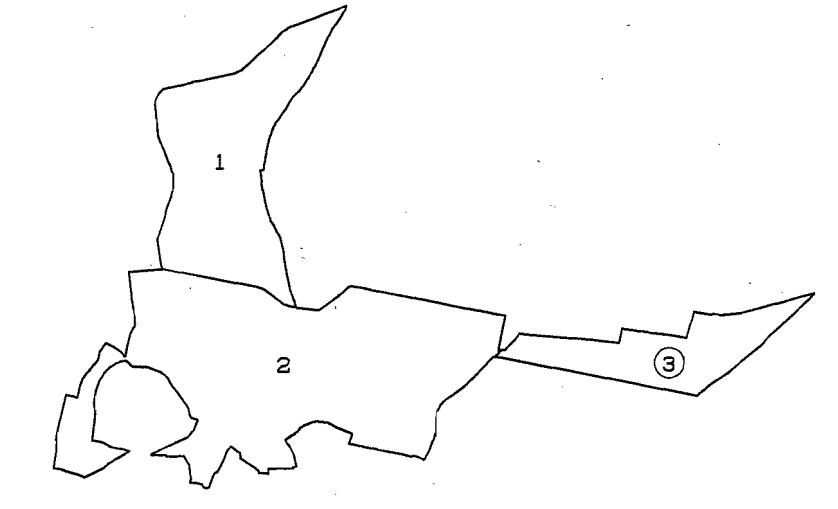
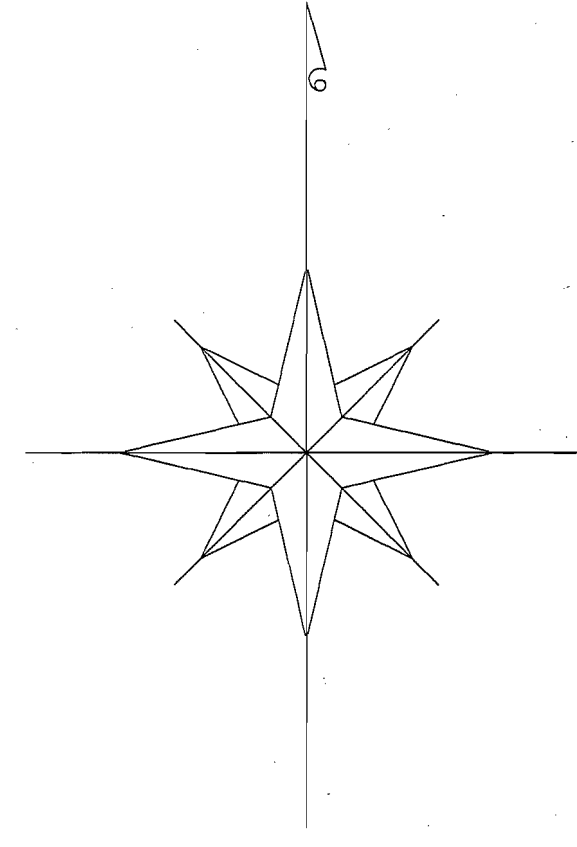
株式会社 URリンクエージ
 株式会社 和興建設株式会社
 株式会社 双葉建設株式会社

独立行政法人 都市再生機構



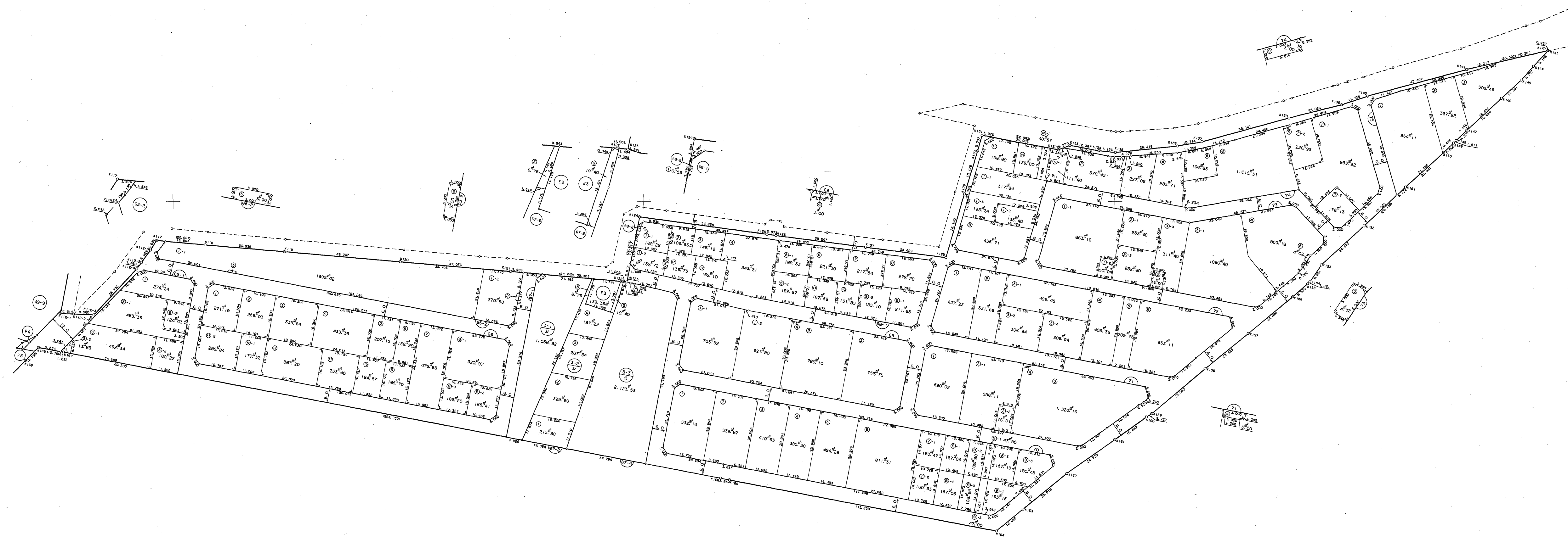
平成十六年八月
 平成十七年六月
 平成十八年四月
 平成十九年十月
 平成二十年三月
 平成二十一年六月
 平成二十二年十月

平成二十五年三月
 平成二十五年八月
 平成二十五年十二月



画地確定測量原図に関する取扱いについて

- この画地確定測量原図の利用によって発生した直接又は間接的の損失、損害等について伊勢原市は、一切の責任を負いません。
- 画地確定測量原図は、印刷することは、可能ですが、編集、再配布等できません。
- 情報提供している画地確定測量原図は、換地処分の公告が行われた図面です。その後に分筆、合筆等された場合、反映していません。



株式会社 双葉
 株式会社 和興
 株式会社 福和
 株式会社 URリネージュ
 財団法人 成瀬第二特定土地区画整理事業

独立行政法人 都市再生機構

