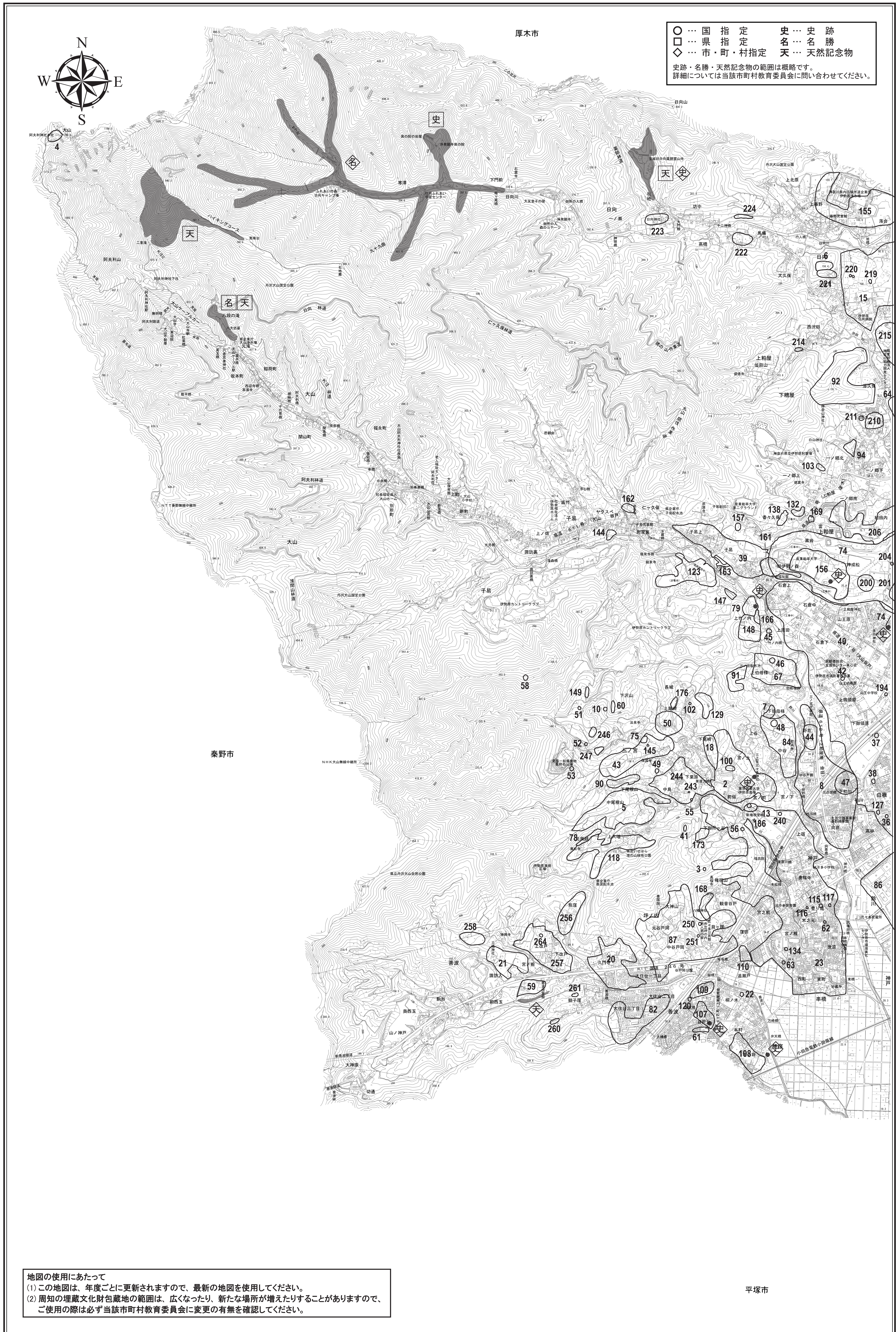


神奈川県遺跡分布地図(伊勢原市No.2)

令和3年12月31日

縮尺 1/10,000

令和元年十月掲載



○…国指定 史…史跡
□…県指定 名…名勝
◇…市・町・村指定 天…天然記念物
史跡・名勝・天然記念物の範囲は概略です。
詳細については当該市町村教育委員会にお問い合わせください。

地図の使用にあたって
(1) この地図は、年度ごとに更新されますので、最新の地図を使用してください。
(2) 周知の埋蔵文化財包蔵地の範囲は、広くなったり、新たな場所が増えたりすることがありますので、ご使用の際は必ず当該市町村教育委員会に変更の有無を確認してください。

本図は、伊勢原市の承認を得て、同市発行の1:10,000都市計画基本図を複製したものである。
複製承認番号 伊都政収第204号
複製承認年月日 令和元年9月12日

伊勢原市提供