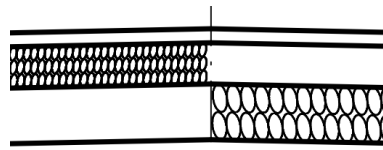


別図 8 切下げ舗装(第10条第5項関係)

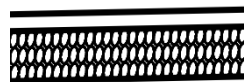
① 透水性舗装(普通車の場合)



表層 t=5cm
 路盤 t=20cm
 フィルター層 t=10cm

透水性舗装		標準	切下げ		摘 要
			普通車の場合①	大型車の場合	
透水性 アスファルト 舗 装	表 層	t=4cm (開粒度)	t=5cm (開粒度)	アスファルト舗装 を参照	1. 透水性舗装用 加熱アスファルト 混合物を原則とす る。 2. 路盤面のプライ ムコートは施工し ない。
	路 盤	t=10cm (C-40) [RC-40]	t=20cm (C-40) [RC-40]		
	フィルター層	t=10cm (砂層)	t=10cm (砂層)		

② アスファルト舗装(普通車の場合)



表層 t=5cm
 路盤 t=20cm

透水性舗装以外の舗装		標準	切下げ		摘 要
			普通車の場合②	大型車の場合	
アスファルト 舗 装	表 層	t=3cm (密粒度) [再生密粒度]	t=5cm (密粒度) [再生密粒度]	t=5cm (密粒度) [再生密粒度]	1. アスファルト舗装 を原則とする。
	基 層	—	—	t=5cm (粗粒度) [再生粗粒度]	
	路 盤	t=10cm(1層) (C-40) [RC-40]	t=20cm(1層) (C-40) [RC-40]	t=30cm(2層) (C-40) [RC-40]	
コンクリート 舗 装	コンクリート 舗装版	t=7cm ($\sigma_{ck}=18N/mm^2$)	t=10cm ($\sigma_{ck}=18N/mm^2$)	t=15cm ($\sigma_{ck}=18N/mm^2$)	
	路 盤	t=10cm (C-40) [RC-40]	t=20cm (C-40) [RC-40]	t=30cm (C-40) [RC-40]	