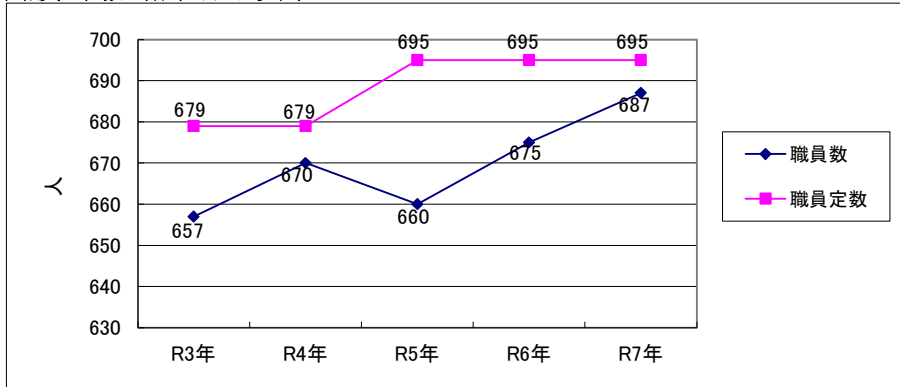


1 職員の任免及び職員数等に関する状況

(1) 職員の総数（各年4月1日現在）



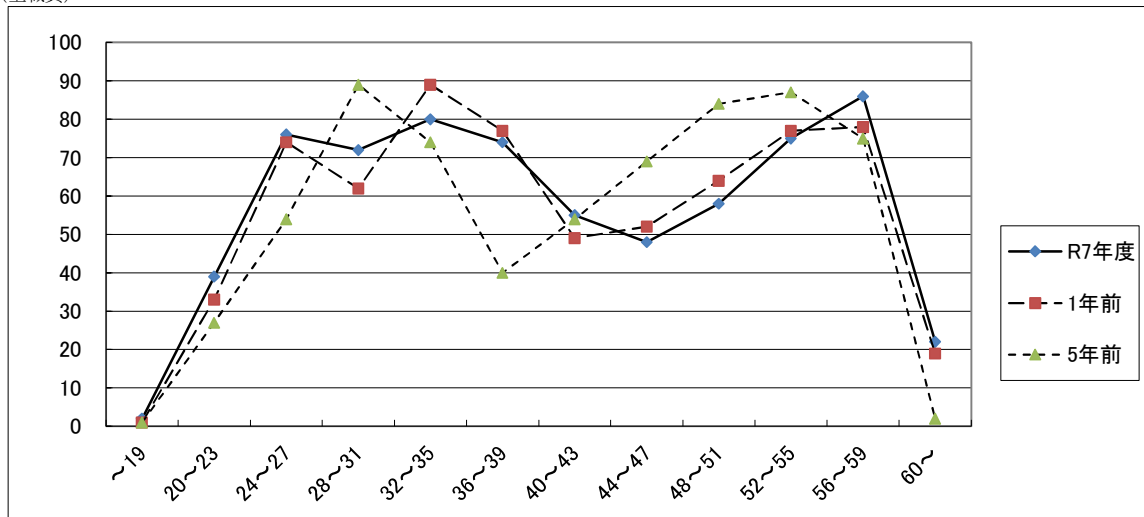
(2) 部門別職員数の状況と主な増減理由（各年度4月1日現在）

部門	区分	職員数		対前年増減数	主な増減理由	
		令和7年	令和6年			
普通会計部門	一般行政部門	議会	6 (0)	7 (0)	▲ 1 (0)	
		総務	141 (19)	132 (21)	9 (▲ 2)	
		税務	32 (5)	31 (4)	1 (1)	
		民生	107 (4)	107 (4)	0 (0)	
		衛生	44 (9)	47 (10)	▲ 3 (▲ 1)	
		労働	0 (0)	0 (0)	0 (0)	
		農林水産	20 (3)	20 (3)	0 (0)	
		商工	11 (0)	11 (0)	0 (0)	
	土木	71 (8)	66 (10)	5 (▲ 2)		
		計	432 (48)	421 (52)	11 (▲ 4)	<参考> 人口10,000人当たり職員数 43.57 人 (類似団体の人口10,000人当たり職員数 52.48 人)
	教育部門	74 (16)	73 (17)	1 (▲ 1)		
	消防部門	132 (5)	132 (3)	0 (2)		
	小計	638 (69)	626 (72)	12 (▲ 3)	<参考> 人口10,000人当たり職員数 64.35 人 (類似団体の人口10,000人当たり職員数 65.90 人)	
公営企業等	下水道	17 (4)	18 (3)	▲ 1 (1)		
	その他	32 (0)	31 (0)	1 (0)		
	小計	49 (4)	49 (3)	0 (1)		
合計		687 (73) [695]	675 (75) [695]	12 (▲ 2)	<参考> 人口10,000人当たり職員数 69.29 人	

- (注) 1 職員数は一般職に属する職員数であり、地方公務員の身分を保有する退職者、派遣職員などを含み、臨時又は非常勤職員を除いています。
- 2 ()内は、定年前再任用短時間勤務職員・暫定再任用短時間勤務職員・任期付短時間勤務職員の合計であり、外数です。
- 3 一般行政部門とは、特別行政部門、公営企業等会計部門以外の部門です。特別行政部門とは、教育、消防の部門です。公営企業等会計部門は、国民健康保険、下水道等の部門です。
- 4 []内は、条例定数の合計です。

(3) 年齢別職員構成の状況 (各年度4月1日現在)

(全職員)



区分	20歳未満	20歳～23歳	24歳～27歳	28歳～31歳	32歳～35歳	36歳～39歳	40歳～43歳	44歳～47歳	48歳～51歳	52歳～55歳	56歳～59歳	60歳以上	計
R7年度職員数	人 2	人 39	人 76	人 72	人 80	人 74	人 55	人 48	人 58	人 75	人 86	人 22	人 687
1年前職員数	人 1	人 33	人 74	人 62	人 89	人 77	人 49	人 52	人 64	人 77	人 78	人 19	人 675
5年前職員数	人 1	人 27	人 54	人 89	人 74	人 40	人 54	人 69	人 84	人 87	人 75	人 2	人 656

(4) 職員数の推移(各年度4月1日現在)

(単位:人)

部門別	令和2年	令和3年	令和4年	令和5年	令和6年	令和7年	過去5年間の増減数(率)
一般行政	406	410	420	413	421	432	26 0
教育	71	71	71	72	73	74	3 0
消防	128	128	130	128	132	132	4 3.1%
普通会計 計	605	609	621	613	626	638	33 0
公営企業会計 計	51	48	49	47	49	49	▲2 (▲3.9%)
総合計	656	657	670	660	675	687	31 0

(5) 全職員の平均年齢 (各年度4月1日現在)

	令和7年	令和6年
平均年齢	41歳4月	41歳4月

(注) 職種別の平均年齢は、「2 (5)職員の平均年齢、平均給料月額及び平均給与月額の状況」に記載しています。

(6) 採用試験の実施状況

(単位:人)

年度	職種	区分	受験者数	1次試験 合格者数	2次試験 合格者数	最終合格者数	倍率
令和6年度	一般行政職(1回目) (事務・上級)	計	29	17	11	8	3.6
		うち女性	11	6	4	3	
	一般行政職 (福祉・上級)	計	2	1	1	1	2
		うち女性	1	0	1	1	
	一般行政職 (情報・上級)	計	2	1	1	0	-
		うち女性	0	0	0	0	
	一般行政職 (保健師・上級)	計	3	3	0	0	-
		うち女性	3	3	0	0	
	一般行政職 (建築・上級)	計	1	0	0	0	-
		うち女性	0	0	0	0	
	一般行政職 (電気・上級)	計	2	1	0	0	-
		うち女性	0	0	0	0	
	一般行政職 (土木・上級)	計	2	1	0	0	-
		うち女性	0	0	0	0	
	一般行政職(2回目) (事務・上級)	計	131	78	56	25	5.2
		うち女性	48	34	25	12	
	一般行政職(2回目) (福祉・上級)	計	3	2	0	0	-
		うち女性	2	2	0	0	
	一般行政職(2回目) (情報・上級)	計	2	1	1	1	2
		うち女性	1	0	0	0	
	一般行政職(2回目) (保健師・上級)	計	3	3	2	1	3
		うち女性	2	2	2	1	
	一般行政職(2回目) (電気・上級)	計	3	2	2	1	3
		うち女性	0	0	0	0	
	一般行政職(2回目) (土木・上級)	計	6	3	3	1	6
		うち女性	0	0	0	0	
	一般行政職(3回目) (事務・上級)	計	65	34	25	13	5
		うち女性	23	11	9	7	
	一般行政職(3回目) (福祉・上級)	計	5	5	3	1	5
		うち女性	2	2	1	0	
	一般行政職(3回目) (情報・上級)	計	1	1	0	0	-
		うち女性	0	0	0	0	
	一般行政職(3回目) (保健師・上級)	計	1	1	1	1	1
		うち女性	1	1	1	1	
	一般行政職(3回目) (建築・上級)	計	1	1	0	0	-
		うち女性	0	0	0	0	
	一般行政職(3回目) (電気・上級)	計	3	1	1	1	3
		うち女性	0	0	0	0	
	一般行政職(3回目) (土木・上級)	計	2	1	1	1	2
		うち女性	0	0	0	0	
	一般行政職 (事務・初級・障がい者枠)	計	2	0	0	0	-
		うち女性	2	0	0	0	
	消防職(上級)	計	15	11	5	5	3
		うち女性	2	2	1	1	
	消防職(初級)	計	12	9	3	3	4
		うち女性	1	1	1	1	
	一般行政職(4回目) (事務・上級)	計	36	13	7	3	12
うち女性		7	3	1	0		
一般行政職(4回目) (福祉・上級)	計	5	2	1	1	5	
	うち女性	2	2	1	1		
一般行政職(4回目) (保健師・上級)	計	1	1	0	0	-	
	うち女性	0	0	0	0		
一般行政職(4回目) (建築・上級)	計	1	1	1	1	1	
	うち女性	1	1	1	1		
一般行政職(4回目) (電気・上級)	計	1	0	0	0	-	
	うち女性	0	0	0	0		
一般行政職(4回目) (土木・上級)	計	5	3	1	0	-	
	うち女性	0	0	0	0		
一般行政職(4回目) (保育士・中級)	計	6	4	3	0	-	
	うち女性	5	4	3	0		
一般行政職 (給食調理員)	計	6	3	1	0	-	
	うち女性	3	2	1	0		
一般行政職 (土木整備員)	計	6	4	1	0	-	
	うち女性	0	0	0	0		
合計	計	363	208	131	68	5.3	
	うち女性	117	76	52	29		

令和5年度	一般行政職(1回目)	計	25	10	7	3	8.3
	(事務・上級)	うち女性	8	0	0	0	
	一般行政職(土木・上級)	計	4	3	3	2	2
		うち女性	0	0	0	0	
	一般行政職(建築・上級)	計	2	2	2	2	1
		うち女性	0	0	0	0	
	一般行政職(2回目)	計	92	63	36	25	3.7
	(事務・上級)	うち女性	39	27	17	9	
	一般行政職(福祉・上級)	計	3	2	1	1	3
		うち女性	0	0	0	0	
	一般行政職(土木・上級)	計	4	3	3	2	2
		うち女性	0	0	0	0	
	一般行政職(建築・上級)	計	3	3	2	2	1.5
		うち女性	0	0	0	0	
	一般行政職(保健師・上級)	計	1	1	1	0	-
		うち女性	1	1	1	0	
	一般行政職(保育士・中級)	計	5	4	3	2	2.5
		うち女性	4	4	3	2	
	一般行政職(土木作業員)	計	11	7	2	2	5.5
		うち女性	1	0	0	0	
	一般行政職(事務・障がい者枠)	計	7	4	3	0	-
		うち女性	2	1	1	0	
	消防職(上級)	計	16	11	7	7	2.3
		うち女性	2	2	0	0	
	消防職(初級)	計	27	17	3	3	9
		うち女性	3	2	1	1	
	一般行政職(土木・上級)	計	1	1	0	0	-
		うち女性	0	0	0	0	
	一般行政職(保健師・上級)	計	2	2	1	0	-
		うち女性	2	2	1	0	
	一般行政職(3回目)	計	55	23	17	9	6.1
(事務・上級)	うち女性	13	7	4	3		
一般行政職(福祉・上級)	計	2	1	1	0	-	
	うち女性	1	1	1	0		
一般行政職(土木・公園作業員)	計	12	6	1	1	12	
	うち女性	0	0	0	0		
一般行政職(栄養士・上級)	計	6	4	1	1	6	
	うち女性	5	3	0	0		
合計	計	278	167	94	62	4.5	
	うち女性	81	50	29	15		

(7) 退職者の状況

退職には、以下の事由の退職があります。

定年退職：定年により退職する場合

勸奨退職：人事管理上の目的から職員に退職勧奨を行い、これに応じて退職する場合

自己都合退職：本人の都合により退職する場合

その他：死亡による退職等

事由別退職者の数

(単位:人)

	定年退職		勸奨退職		自己都合退職		その他		計	
	R6年度	R5年度	R6年度	R5年度	R6年度	R5年度	R6年度	R5年度	R6年度	R5年度
一般行政職	8	0	2	3	26	22	0	0	36	25
うち管理職	2	0	2	2	1	5	0	0	5	7
消防職	2	0	0	0	2	1	0	0	4	1
うち管理職	0	0	0	0	0	1	0	0	0	1
その他専門職等	0	0	0	0	0	0	0	0	0	0
うち管理職	0	0	0	0	0	0	0	0	0	0
技能労務職	3	0	0	0	2	0	0	0	5	0

(注) 令和5年度は定年延長のため、定年の該当者はいません。

(8) 再任用の状況

再任用とは、定年が段階的に引き上げられる経過期間において、高齢者雇用のため定年退職者等を再雇用する制度です。

なお、再任用職員には、定年前の職員と同様に常時勤務職員と、それよりも短時間勤務する短時間勤務職員があります。

(令和7年4月1日現在) (単位:人)

職 種	暫定再任用		定年前再任用
	フルタイム勤務	短時間勤務	
一般行政職	5 (1)	24 (22)	2 (6)
消防職	1 (0)	4 (3)	0 (0)
技能労務職	2 (0)	8 (12)	0 (0)
合計	8 (1)	36 (37)	2 (6)

(注) 1 ()内は令和6年4月1日現在の状況です。

2 職種は再任用時の職種です。

(9) 公益法人、営利法人等への派遣の状況

公益法人等のうち、その業務が伊勢原市の事務・事業と密接な関連を有し、施策推進を図るため人的援助が必要なものや、伊勢原市が出資している株式会社又は有限会社のうち、その業務が公益の増進に寄与するとともに、地方公共団体の事務・事業と密接な関連を有し、施設推進を図るため人的援助が必要なものについて、職員を派遣することができます。その状況は以下のとおりです。

(6年度)

社会福祉法人伊勢原市社会福祉協議会へ派遣 0 人

公益社団法人伊勢原市シルバー人材センターへ派遣 0 人

(10) 障がい者の任用状況 (各年度6月1日現在)

区分	令和7年度	令和6年度
雇用率	2.69 %	2.90 %
法定雇用率	2.80 %	2.60 %