



平成30年度

いせはらの環境 資料編

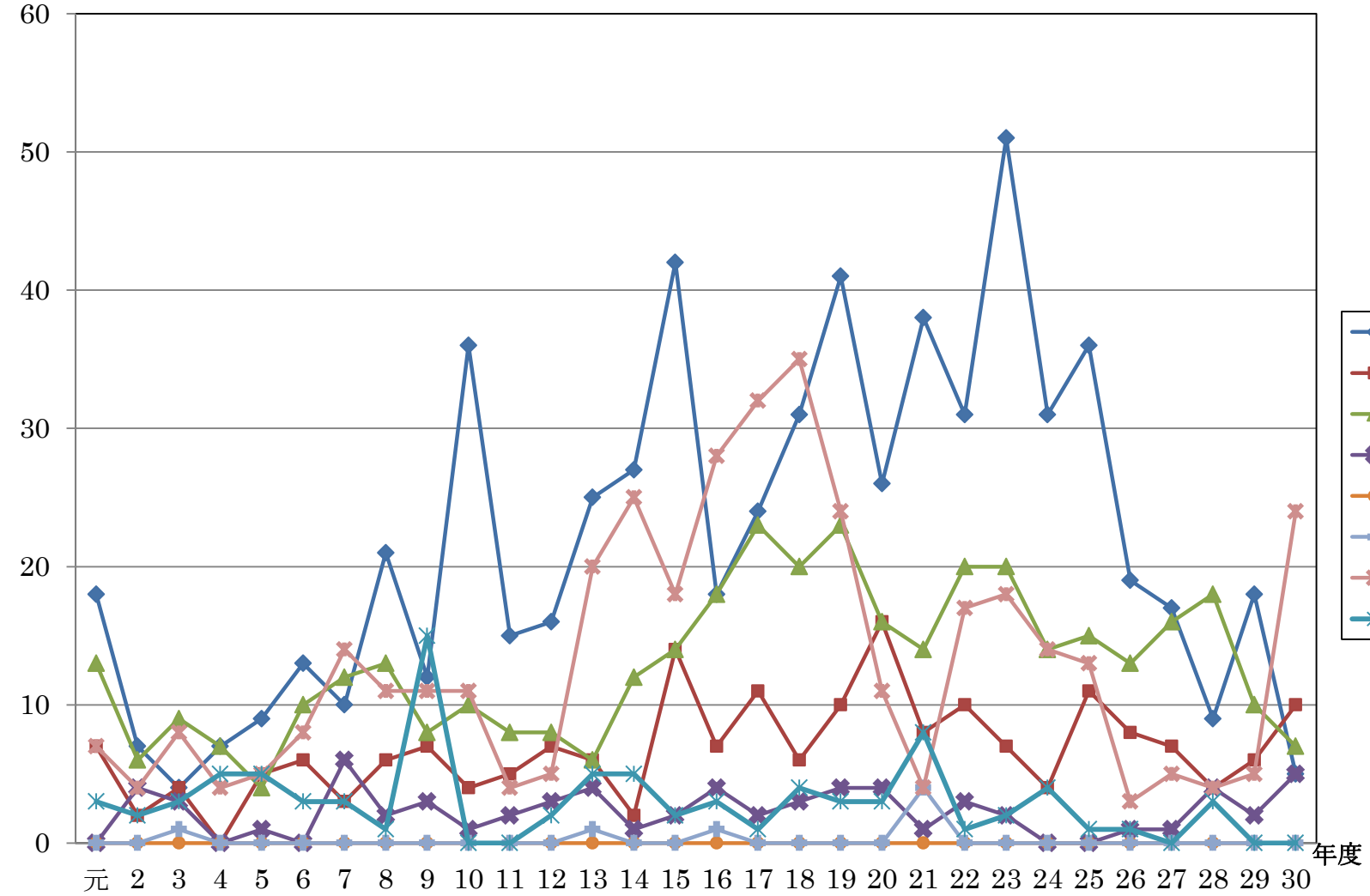
伊勢原市経済環境部環境対策課



伊勢原市公式イメージキャラクター
クルリン

公害苦情件数の年度別推移

件数



資料編 1

大気汚染に係る環境基準達成状況
(一般大気測定局 伊勢原市役所)

年度	二酸化窒素(NO ₂)			浮遊粒子状物質(SPM)				光化学オキシダント(O _x)			
	年平均値	日平均値の 年間 98%値	評価 ※1	年平均値	日平均 2%除去	年間日平均値で 0.10mg/m ³ が2日以上 連続したことの有無	評価※2		昼間※4に おける 年平均値	昼間の日 最高1時間値 年平均値	評価 ※3
							長期	短期			
ppm			mg/m ³								
30	0.011	0.026	○	0.019	0.050	無	○	○	0.034	0.050	×
29	0.013	0.025	○	0.017	0.037	無	○	○	0.035	0.051	×
28	0.014	0.028	○	0.016	0.036	無	○	○	0.033	0.050	×
27	0.014	0.027	○	0.022	0.047	無	○	○	0.034	0.049	×
26	0.015	0.028	○	0.023	0.054	無	○	○	0.033	0.050	×
25	0.016	0.032	○	0.022	0.063	無	○	○	0.030	0.046	×
24	0.016	0.033	○	0.020	0.044	無	○	○	0.031	0.046	×
23	0.016	0.032	○	0.021	0.047	無	○	○	0.030	0.046	×
22	0.017	0.032	○	0.023	0.052	無	○	○	0.032	0.049	×
21	0.017	0.031	○	0.021	0.042	無	○	○	0.030	0.046	×

※1 二酸化窒素の評価方法は日平均の年間98%値(年間の日平均値から測定値の低い方から数えて98%)が0.06ppm以下であること

※2 浮遊粒子状物質の評価方法の<短期評価>はすべての日平均値が0.10mg/m³以下で1時間値が0.20mg/m³以下であること

<長期評価>は日平均値2%除却が0.10mg/m³以下であり、かつ、年間を通じて日平均値が0.10mg/m³を超える日が2日以上連続しないこと

※3 光化学オキシダントの評価方法は昼間(5~20時)の1時間値が0.06ppm以下であること

※4 昼間とは、午前5時から午後8時までをいう。

出典: 神奈川県ホームページ(大気汚染常時監視結果)

大気汚染に係る環境基準達成状況
(自動車排出ガス測定局 谷戸岡公園)

年度	二酸化窒素(NO ₂)			浮遊粒子状物質(SPM)					微小粒子状物質(PM2.5)			
	年平均値	日平均の 年間98%値	評価 ※1	年平均値	日平均 2%除去	年間日平均値で 0.10mg/m ³ が2日以上 連続したことの有無	評価※2		年平均値	日平均値の 年間98%値	評価※3	
							長期	短期			長期	短期
ppm			mg/m ³		μ g/m ³							
30	0.018	0.032	○	0.018	0.052	無	○	○	11.3	30.5	○	○
29	0.018	0.032	○	0.018	0.038	無	○	○	11.9	26.6	○	○
28	0.02	0.034	○	0.018	0.042	無	○	○	11.7	25.9	○	○
27	0.021	0.035	○	0.024	0.070	無	○	×	13.7	33	○	○
26	0.023	0.036	○	0.025	0.059	無	○	○	14.8	38.2	○	×
25	0.023	0.037	○	0.020	0.056	無	○	×	14.6	36.6	○	×
24	0.025	0.040	○	0.024	0.050	無	○	○	—	—	—	—
23	0.024	0.039	○	0.027	0.060	無	○	○	—	—	—	—
22	0.026	0.041	○	0.032	0.064	無	○	○	—	—	—	—
21	0.028	0.044	○	0.033	0.062	無	○	○	—	—	—	—

※1 二酸化窒素の環境基準の評価方法は日平均の年間98%値(年間の日平均値から測定値の低い方から数えて98%)が0.06ppm以下であること

※2 浮遊粒子状物質の環境基準の評価方法の<短期評価>はすべての日平均値が0.10mg/m³以下で1時間値が0.20mg/m³以下であること

<長期評価>は日平均値2%除却が0.10mg/m³以下であり、かつ、年間を通じて日平均値が0.10mg/m³を超える日が2日以上連続しないこと

※3 PM2.5の環境基準の評価方法は<長期評価>は年平均が15μ g/m³以下であること

<短期評価>は年間にわたる日平均値のうち、年間98%値が35μ g/m³以下であること

出典: 神奈川県ホームページ(大気汚染常時監視結果)

平成30年度 河川水質調査結果(1)

河川名 採水場所 採水日 採水時刻	単位	環境基準 C 類型	矢 羽 根 川									
			(上流) 桜台小学校下					(下流) 赤羽根橋				
			6月4日 11:40	9月13日 12:25	12月10日 12:10	3月13日 11:30	平均	6月4日 11:10	9月13日 11:55	12月10日 11:40	3月13日 11:00	平均
天候	-	-	晴	曇	曇	晴	-	晴	曇	曇	晴	-
流量	(m ³ /sec)	-	-	-	-	-	-	-	-	0.051	-	0.051
気温	(°C)	-	28.2	22.8	9.8	18.5	19.8	27.3	24.9	8.1	18.5	19.7
水温	(°C)	-	23.0	22.5	13.6	13.5	18.2	26.0	24.5	12.5	14.8	19.5
色相	-	-	無色透明	無色透明	無色透明	無色透明	-	明るい灰色	明るい灰色	無色透明	明るい灰色	-
臭気	-	-	無臭	無臭	無臭	無臭	-	無臭	無臭	無臭	不快臭気	-
透視度	(cm)	-	>100	>100	>100	>100	100	19	74	>100	15	52
pH	-	6.5~8.5	9.0	8.8	7.8	7.9	8.4	7.9	7.9	7.8	7.7	7.8
生物化学的酸素要求量 (BOD)	(mg/l)	≦5	2.5	1.2	1.9	3.3	2.2	4.2	1.6	4.8	7.3	4.5
化学的酸素要求量 (COD)	(mg/l)	-	4.6	3.4	4.1	4.1	4.1	5.5	3.4	5.2	8.2	5.6
浮遊物質 (SS)	(mg/l)	≦50	2	<1	<1	1	1	23	5	2	45	19
溶存酸素量 (DO)	(mg/l)	≧5	16.1	12.6	9.7	11.2	12.4	9.7	9.7	9.2	8.9	9.4
大腸菌群数	(MPN/100ml)	-	-	-	11,000	-	11,000	-	-	24,000	-	24,000
N-ヘキサン抽出物質	(mg/l)	-	<0.5	<0.5	<0.5	<0.5	0.5	<0.5	<0.5	<0.5	<0.5	0.5
総リン (T-P)	(mg/l)	-	0.18	0.12	0.17	0.16	0.16	0.19	0.14	0.20	0.25	0.20
総窒素 (T-N)	(mg/l)	-	4.2	3.4	5.4	5.0	4.5	2.5	2.7	5.2	5.4	4.0
全亜鉛	(mg/l)	-	-	-	-	-	-	-	-	0.002	-	0.002
カドミウム	(mg/l)	≦0.003	-	-	-	-	-	-	-	<0.0003	-	<0.0003
全シアン	(mg/l)	検出されないこと	-	-	-	-	-	-	-	<0.1	-	<0.1
鉛	(mg/l)	≦0.01	-	-	-	-	-	-	-	<0.005	-	<0.005
六価クロム	(mg/l)	≦0.05	-	-	-	-	-	-	-	<0.02	-	<0.02
砒素	(mg/l)	≦0.01	-	-	-	-	-	-	-	<0.005	-	<0.005
総水銀	(mg/l)	≦0.0005	-	-	-	-	-	-	-	<0.0005	-	<0.0005
アルキル水銀	(mg/l)	検出されないこと	-	-	-	-	-	-	-	-	-	-
PCB	(mg/l)	検出されないこと	-	-	-	-	-	-	-	-	-	-
トリクロロエチレン	(mg/l)	≦0.01	-	-	-	-	-	-	-	-	-	-
テトラクロロエチレン	(mg/l)	≦0.01	-	-	-	-	-	-	-	-	-	-
ジクロロメタン	(mg/l)	≦0.02	-	-	-	-	-	-	-	-	-	-
四塩化炭素	(mg/l)	≦0.002	-	-	-	-	-	-	-	-	-	-
1,2-ジクロロエタン	(mg/l)	≦0.004	-	-	-	-	-	-	-	-	-	-
シス-1,2-ジクロロエチレン	(mg/l)	≦0.04	-	-	-	-	-	-	-	-	-	-
1,1-ジクロロエチレン	(mg/l)	≦0.1	-	-	-	-	-	-	-	-	-	-
1,1,1-トリクロロエタン	(mg/l)	≦1	-	-	-	-	-	-	-	-	-	-
1,1,2-トリクロロエタン	(mg/l)	≦0.006	-	-	-	-	-	-	-	-	-	-
1,3-ジクロロプロペン	(mg/l)	≦0.002	-	-	-	-	-	-	-	-	-	-
チラウム	(mg/l)	≦0.006	-	-	-	-	-	-	-	-	-	-
シマジン	(mg/l)	≦0.003	-	-	-	-	-	-	-	-	-	-
チオベンカルブ	(mg/l)	≦0.02	-	-	-	-	-	-	-	-	-	-
ベンゼン	(mg/l)	≦0.01	-	-	-	-	-	-	-	-	-	-
セレン	(mg/l)	≦0.01	-	-	-	-	-	-	-	-	-	-
ほう素	(mg/l)	≦1	-	-	-	-	-	-	-	0.02	-	0.02
ふっ素	(mg/l)	≦0.8	-	-	-	-	-	-	-	0.08	-	0.08
亜硝酸性窒素及び硝酸性窒素	(mg/l)	≦10	3.4	3.1	3.9	3.9	3.6	1.6	2.1	3.8	3.4	2.7
亜硝酸性窒素	(mg/l)	-	0.27	0.05	0.16	0.15	0.16	0.13	0.07	0.17	3.3	0.92
硝酸性窒素	(mg/l)	-	3.2	3.1	3.8	3.8	3.5	1.5	2.1	3.7	0.1	1.9
1,4-ジオキサン	(mg/l)	≦0.05	-	-	-	-	-	-	-	-	-	-
アンモニア性窒素	(mg/l)	-	0.08	0.04	0.78	0.68	0.40	0.34	0.21	0.64	1.2	0.60

平成30年度 河川水質調査結果(2)

河川名 採水場所 採水日 採水時刻	単位	環境基準 C類型	澁田川									
			(上流) 川上橋					(下流) 堤橋				
			6月4日 11:40	9月13日 11:50	12月10日 13:10	3月13日 11:45	平均	6月4日 12:40	9月13日 13:30	12月10日 13:30	3月13日 12:20	平均
天候	-	-	晴	曇	曇	晴	-	晴	曇	曇	晴	-
流量	(m ³ /sec)	-	-	-	0.32	-	0.32	-	-	0.32	-	0.32
気温	(°C)	-	29.0	26.0	9.0	17.5	20.4	29.0	27.0	9.6	20.1	21.4
水温	(°C)	-	23.6	21.8	12.5	14.0	18.0	28.5	22.0	11.1	16.5	19.5
色相	-	-	うすい褐色	うすい黄色	うすい褐色	うすい黄色	-	明るい灰色	無色透明	うすい褐色	明るい灰色	-
臭気	-	-	土臭	無臭	無臭	無臭	-	無臭	無臭	無臭	無臭	-
透視度	(cm)	-	36	98	36	95	66	34	>100	95	60	72
pH	-	6.5~8.5	8.1	8.0	8.4	8.0	8.1	8.2	7.9	7.9	7.8	8.0
生物化学的酸素要求量 (BOD)	(mg/l)	≦5	2.1	1.8	2.6	2.6	2.3	2.0	0.9	3.1	2.6	2.2
化学的酸素要求量 (COD)	(mg/l)	-	3.4	3.0	4.8	3.9	3.8	4.8	4.0	5.8	3.9	4.6
浮遊物質量 (SS)	(mg/l)	≦50	25	6	19	4	14	12	4	7	4	7
溶存酸素量 (DO)	(mg/l)	≧5	9.4	9.6	10.6	10.2	10.0	11.4	10.4	10.9	10.2	10.7
大腸菌群数	(MPN/100ml)	-	-	-	13,000	-	13,000	-	-	4,900	-	4,900
N-ヘキサン抽出物質	(mg/l)	-	<0.5	<0.5	<0.5	<0.5	0.5	<0.5	<0.5	<0.5	<0.5	0.5
総リン(T-P)	(mg/l)	-	0.14	0.13	0.19	0.16	0.16	0.15	0.085	0.26	0.24	0.18
総窒素(T-N)	(mg/l)	-	4.2	3.6	5.1	4.8	4.4	2.0	1.4	5.7	5.2	3.6
全亜鉛	(mg/l)	-	-	-	-	-	-	-	-	0.002	-	0.002
カドミウム	(mg/l)	≦0.003	-	-	-	-	-	-	-	<0.0003	-	<0.0003
全シアン	(mg/l)	検出されないこと	-	-	-	-	-	-	-	<0.1	-	<0.1
鉛	(mg/l)	≦0.01	-	-	-	-	-	-	-	<0.005	-	<0.005
六価クロム	(mg/l)	≦0.05	-	-	-	-	-	-	-	<0.02	-	<0.02
砒素	(mg/l)	≦0.01	-	-	-	-	-	-	-	<0.005	-	<0.005
総水銀	(mg/l)	≦0.0005	-	-	-	-	-	-	-	<0.0005	-	<0.0005
アルキル水銀	(mg/l)	検出されないこと	-	-	-	-	-	-	-	-	-	-
P C B	(mg/l)	検出されないこと	-	-	-	-	-	-	-	-	-	-
トリクロロエチレン	(mg/l)	≦0.01	-	-	-	-	-	-	-	-	-	-
テトラクロロエチレン	(mg/l)	≦0.01	-	-	-	-	-	-	-	-	-	-
ジクロロメタン	(mg/l)	≦0.02	-	-	-	-	-	-	-	-	-	-
四塩化炭素	(mg/l)	≦0.002	-	-	-	-	-	-	-	-	-	-
1,2-ジクロロエタン	(mg/l)	≦0.004	-	-	-	-	-	-	-	-	-	-
1,1,2-ジクロロエチレン	(mg/l)	≦0.04	-	-	-	-	-	-	-	-	-	-
1,1-ジクロロエチレン	(mg/l)	≦0.1	-	-	-	-	-	-	-	-	-	-
1,1,1-トリクロロエタン	(mg/l)	≦1	-	-	-	-	-	-	-	-	-	-
1,1,2-トリクロロエタン	(mg/l)	≦0.006	-	-	-	-	-	-	-	-	-	-
1,3-ジクロロプロペン	(mg/l)	≦0.002	-	-	-	-	-	-	-	-	-	-
チラウム	(mg/l)	≦0.006	-	-	-	-	-	-	-	-	-	-
シマジン	(mg/l)	≦0.003	-	-	-	-	-	-	-	-	-	-
チオベンカルブ	(mg/l)	≦0.02	-	-	-	-	-	-	-	-	-	-
ベンゼン	(mg/l)	≦0.01	-	-	-	-	-	-	-	-	-	-
セレン	(mg/l)	≦0.01	-	-	-	-	-	-	-	-	-	-
ほう素	(mg/l)	≦1	-	-	-	-	-	-	-	0.02	-	0.02
ふっ素	(mg/l)	≦0.8	-	-	-	-	-	-	-	<0.08	-	<0.08
亜硝酸性窒素及び硝酸性窒素	(mg/l)	≦10	3.3	2.9	4.3	3.9	3.6	1.5	1.1	4.5	3.8	2.7
亜硝酸性窒素	(mg/l)	-	0.11	0.05	0.13	0.08	0.09	0.11	<0.05	0.17	0.12	0.11
硝酸性窒素	(mg/l)	-	3.2	2.9	4.2	3.9	3.6	1.4	1.1	4.40	3.7	2.7
1,4-ジオキサン	(mg/l)	≦0.05	-	-	-	-	-	-	-	-	-	-
アンモニア性窒素	(mg/l)	-	0.31	0.43	0.22	0.39	0.34	0.13	0.07	0.45	0.51	0.29

平成30年度 河川水質調査結果(3)

河川名 採水場所 採水日 採水時刻	単位	環境基準 C類型	歌 川									
			(上流) 仲田橋下流					(下流) 枝 橋				
			6月4日 12:05	9月13日 12:10	12月10日 14:50	3月13日 12:05	平均	6月4日 13:05	9月13日 13:50	12月10日 14:20	3月13日 12:40	平均
天候	-	-	晴	曇	曇	晴	-	晴	曇	曇	晴	-
流量 (m3/sec)	-	-	-	-	-	-	-	-	-	0.072	-	0.072
気温 (°C)	-	-	28.9	26.5	8.7	18.5	20.7	28.2	26.0	10.3	17.1	20.4
水温 (°C)	-	-	24.7	21.4	10.5	14.5	17.8	26.2	23.0	10.1	16.0	18.8
色相	-	-	うすい黄	うすい黄色	うすい黄色	うすい黄色	-	うすい褐色	明るい灰色	明るい灰色	明るい灰色	-
臭気	-	-	土臭	無臭	無臭	無臭	-	無臭	無臭	無臭	無臭	-
透視度 (cm)	-	-	20	53	>100	96	67	41	52	73	67	58
pH	-	6.5~8.5	8.0	8.3	8.2	8.0	8.1	7.8	7.5	7.8	7.6	7.7
生物化学的酸素要求量 (BOD) (mg/l)	≦5	-	1.5	0.7	3.2	3.6	2.3	2.3	1.2	1.6	2.9	2.0
化学的酸素要求量 (COD) (mg/l)	-	-	4.5	2.7	4.1	5.2	4.1	5.4	3.6	5.0	5.1	4.8
浮遊物質 (SS) (mg/l)	≦50	-	22	8	2	4	9	19	12	3	8	11
溶存酸素量 (DO) (mg/l)	≧5	-	9.8	10.2	12.1	11.1	10.8	9.0	8.8	10.5	8.4	9.2
大腸菌群数 (MPN/100ml)	-	-	-	-	4,900	-	4,900	-	-	49,000	-	49,000
N-ヘキサン抽出物質 (mg/l)	-	-	<0.5	<0.5	<0.5	<0.5	0.5	<0.5	<0.5	<0.5	<0.5	0.5
総リン(T-P) (mg/l)	-	-	0.11	0.046	0.068	0.10	0.081	0.13	0.080	0.14	0.10	0.11
総窒素(T-N) (mg/l)	-	-	1.9	1.3	2.7	4.4	2.6	2.1	1.5	4.3	3.6	2.9
全亜鉛 (mg/l)	-	-	-	-	-	-	-	-	-	0.003	-	0.0030
カドミウム (mg/l)	≦0.003	-	-	-	-	-	-	-	-	<0.0003	-	<0.0003
全シアン (mg/l)	検出されないこと	-	-	-	-	-	-	-	-	<0.1	-	<0.1
鉛 (mg/l)	≦0.01	-	-	-	-	-	-	-	-	<0.005	-	<0.005
六価クロム (mg/l)	≦0.05	-	-	-	-	-	-	-	-	<0.02	-	<0.02
砒素 (mg/l)	≦0.01	-	-	-	-	-	-	-	-	<0.005	-	<0.005
総水銀 (mg/l)	≦0.0005	-	-	-	-	-	-	-	-	<0.0005	-	<0.0005
アルキル水銀 (mg/l)	検出されないこと	-	-	-	-	-	-	-	-	-	-	-
P C B (mg/l)	検出されないこと	-	-	-	-	-	-	-	-	-	-	-
トリクロロエチレン (mg/l)	≦0.01	-	-	-	-	-	-	-	-	-	-	-
テトラクロロエチレン (mg/l)	≦0.01	-	-	-	-	-	-	-	-	-	-	-
ジクロロメタン (mg/l)	≦0.02	-	-	-	-	-	-	-	-	-	-	-
四塩化炭素 (mg/l)	≦0.002	-	-	-	-	-	-	-	-	-	-	-
1,2-ジクロロエタン (mg/l)	≦0.004	-	-	-	-	-	-	-	-	-	-	-
シス-1,2-ジクロロエチレン (mg/l)	≦0.04	-	-	-	-	-	-	-	-	-	-	-
1,1-ジクロロエチレン (mg/l)	≦0.1	-	-	-	-	-	-	-	-	-	-	-
1,1,1-トリクロロエタン (mg/l)	≦1	-	-	-	-	-	-	-	-	-	-	-
1,1,2-トリクロロエタン (mg/l)	≦0.006	-	-	-	-	-	-	-	-	-	-	-
1,3-ジクロロプロペン (mg/l)	≦0.002	-	-	-	-	-	-	-	-	-	-	-
チラウム (mg/l)	≦0.006	-	-	-	-	-	-	-	-	-	-	-
シマジン (mg/l)	≦0.003	-	-	-	-	-	-	-	-	-	-	-
チオベンカルブ (mg/l)	≦0.02	-	-	-	-	-	-	-	-	-	-	-
ベンゼン (mg/l)	≦0.01	-	-	-	-	-	-	-	-	-	-	-
セレン (mg/l)	≦0.01	-	-	-	-	-	-	-	-	-	-	-
ほう素 (mg/l)	≦1	-	-	-	-	-	-	-	-	0.12	-	0.12
ふっ素 (mg/l)	≦0.8	-	-	-	-	-	-	-	-	0.03	-	0.03
亜硝酸性窒素及び硝酸性窒素 (mg/l)	≦10	-	1.0	1.2	2.4	3.3	2.0	1.1	1.1	2.4	2.4	1.8
亜硝酸性窒素 (mg/l)	-	-	0.08	<0.05	0.13	0.13	0.10	0.08	<0.05	0.13	2.4	0.67
硝酸性窒素 (mg/l)	-	-	0.99	1.2	2.3	3.2	1.9	1.1	1.1	2.3	0.09	1.1
1,4-ジオキサン (mg/l)	≦0.05	-	-	-	-	-	-	-	-	-	-	-
アンモニア性窒素 (mg/l)	-	-	0.21	<0.04	0.06	0.60	0.09	0.17	0.07	1.00	0.71	0.49

平成30年度 河川水質調査結果(4)

河川名 採水場所 採水日 採水時刻	単位	環境基準 A 類型	日 向 川									
			(上流) 日向キャンプ場下					(下流) 日向川橋				
			6月4日 9:30	9月13日 9:30	12月10日 9:10	3月13日 9:20	平均	6月4日 9:00	9月13日 9:05	12月10日 10:00	3月13日 9:00	平均
天候	-	-	晴	曇	曇	晴	-	晴	曇	曇	晴	-
流量	(m ³ /sec)	-	-	-	-	-	-	-	-	0.12	-	0.12
気温	(°C)	-	22.0	18.3	6.9	11.0	14.6	23.5	21.8	5.0	13.0	15.8
水温	(°C)	-	15.0	15.8	10.8	9.2	12.7	18.4	18.2	9.5	10.0	14.0
色相	-	-	無色透明	無色透明	無色透明	無色透明	-	無色透明	無色透明	無色透明	無色透明	-
臭気	-	-	無臭	無臭	無臭	無臭	-	無臭	無臭	無臭	無臭	-
透視度	(cm)	-	>100	>100	>100	>100	100	>100	>100	>100	>100	100
pH	-	6.5~8.5	7.6	7.8	7.9	7.7	7.8	7.8	7.8	7.7	7.8	7.8
生物化学的酸素要求量 (BOD)	(mg/l)	≦2	0.3	0.4	0.1	0.4	0.3	0.6	0.3	0.3	0.5	0.4
化学的酸素要求量 (COD)	(mg/l)	-	1.6	1.3	0.5	0.8	1.1	1.4	1.8	1.0	1.4	1.4
浮遊物質 (SS)	(mg/l)	≦25	1	3	<1	<1	2	<1	7	<1	2	3
溶存酸素量 (DO)	(mg/l)	≧7.5	10.3	10.0	11.8	11.5	10.9	9.9	10.0	11.9	11.2	10.8
大腸菌群数	(MPN/100ml)	≦1000	-	-	490	-	490	-	-	4,900	-	4,900
N-ヘキサン抽出物質	(mg/l)	-	<0.5	<0.5	<0.5	<0.5	0.5	<0.5	<0.5	<0.5	<0.5	0.5
総リン (T-P)	(mg/l)	-	0.009	0.009	0.010	0.096	0.031	0.036	0.029	0.026	0.072	0.041
総窒素 (T-N)	(mg/l)	-	0.73	0.73	0.69	0.92	0.77	1.7	1.2	1.2	1.5	1.4
全亜鉛	(mg/l)	-	-	-	-	-	-	-	-	<0.001	-	<0.001
カドミウム	(mg/l)	≦0.003	-	-	-	-	-	-	-	<0.0003	-	<0.0003
全シアン	(mg/l)	検出されないこと	-	-	-	-	-	-	-	<0.1	-	<0.1
鉛	(mg/l)	≦0.01	-	-	-	-	-	-	-	<0.005	-	<0.005
六価クロム	(mg/l)	≦0.05	-	-	-	-	-	-	-	<0.02	-	<0.02
砒素	(mg/l)	≦0.01	-	-	-	-	-	-	-	<0.005	-	<0.005
総水銀	(mg/l)	≦0.0005	-	-	-	-	-	-	-	<0.0005	-	<0.0005
アルキル水銀	(mg/l)	検出されないこと	-	-	-	-	-	-	-	-	-	-
P C B	(mg/l)	検出されないこと	-	-	-	-	-	-	-	-	-	-
トリクロロエチレン	(mg/l)	≦0.01	-	-	-	-	-	-	-	-	-	-
テトラクロロエチレン	(mg/l)	≦0.01	-	-	-	-	-	-	-	-	-	-
ジクロロメタン	(mg/l)	≦0.02	-	-	-	-	-	-	-	-	-	-
四塩化炭素	(mg/l)	≦0.002	-	-	-	-	-	-	-	-	-	-
1,2-ジクロロエタン	(mg/l)	≦0.004	-	-	-	-	-	-	-	-	-	-
1,1,1-トリクロロエタン	(mg/l)	≦0.006	-	-	-	-	-	-	-	-	-	-
1,1,2-トリクロロエタン	(mg/l)	≦0.002	-	-	-	-	-	-	-	-	-	-
1,3-ジクロロプロペン	(mg/l)	≦0.006	-	-	-	-	-	-	-	-	-	-
チラウム	(mg/l)	≦0.003	-	-	-	-	-	-	-	-	-	-
シマジン	(mg/l)	≦0.02	-	-	-	-	-	-	-	-	-	-
チオベンカルブ	(mg/l)	≦0.01	-	-	-	-	-	-	-	-	-	-
ベンゼン	(mg/l)	≦0.01	-	-	-	-	-	-	-	-	-	-
セレン	(mg/l)	≦0.01	-	-	-	-	-	-	-	-	-	-
ほう素	(mg/l)	≦1	-	-	-	-	-	-	-	<0.02	-	<0.02
ふっ素	(mg/l)	≦0.8	-	-	-	-	-	-	-	<0.08	-	<0.08
亜硝酸性窒素及び硝酸性窒素	(mg/l)	≦10	0.73	0.77	0.73	0.96	0.80	1.6	1.1	1.1	1.3	1.3
亜硝酸性窒素	(mg/l)	-	<0.05	<0.05	<0.05	<0.05	0.05	<0.05	<0.05	<0.05	<0.05	0.05
硝酸性窒素	(mg/l)	-	0.68	0.72	0.68	0.91	0.75	1.6	1.1	1.1	1.3	1.3
1,4-ジオキサン	(mg/l)	≦0.05	-	-	-	-	-	-	-	-	-	-
アンモニア性窒素	(mg/l)	-	<0.04	<0.04	<0.04	<0.04	0.04	<0.04	<0.04	<0.04	<0.04	0.04

平成30年度 河川水質調査結果(5)

河川名 採水場所 採水日 採水時刻	単位	環境基準 C類型	鈴 川														
			(上流) 猪股橋					(下流) 大場田橋					(市境) 処理場放流口下流堰				
			6月4日 10:00	9月13日 9:55	12月10日 10:35	3月13日 9:45	平均	6月4日 11:00	9月13日 11:30	12月10日 11:45	3月13日 11:00	平均	6月4日 9:00	9月13日 9:00	12月10日 9:10	3月13日 9:00	平均
天候	-	-	晴	曇	曇	晴	-	晴	曇	曇	晴	-	晴	曇	曇	晴	-
流量	(m3/sec)	-	-	-	-	-	-	-	0.22	-	0.22	-	0.22	-	-	-	-
気温	(℃)	-	22.6	20.2	6.8	10.0	14.9	27.6	24.5	8.0	17.0	19.3	28.0	24.1	6.8	17.2	19.0
水温	(℃)	-	16.0	16.1	10.5	11.2	13.5	21.5	22.0	11.5	13.5	17.1	26.3	20.5	16.8	14.3	19.5
色相	-	-	無色透明	うすい黄色	無色透明	無色透明	-	無色透明	無色透明	無色透明	うすい黄色	-	無色透明	無色透明	うすい黄色	うすい黄色	-
臭気	-	-	無臭	無臭	無臭	無臭	-	無臭	無臭	無臭	無臭	-	不快臭気	腐敗性臭気	不快臭気	不快臭気	-
透視度	(cm)	-	>100	77	>100	>100	94	>100	>100	>100	95	99	>100	>100	>100	57	89
pH	-	6.5~8.5	8.2	7.9	7.7	7.8	7.9	8.2	8.1	7.8	7.9	8.0	7.3	7.8	7.4	7.6	7.5
生物化学的酸素要求量 (BOD)	(mg/l)	≦5	0.7	0.7	0.3	1.4	0.8	0.9	0.6	0.5	1.7	0.9	1.7	1.1	1.7	1.9	1.6
化学的酸素要求量 (COD)	(mg/l)	-	1.8	4.1	1.5	1.9	2.3	2.2	1.8	1.8	2.5	2.1	7.7	3.6	6.9	5.3	5.9
浮遊物質 (SS)	(mg/l)	≦50	5	26	<1	1	8	2	8	3	9	6	2	2	2	7	3
溶存酸素量 (DO)	(mg/l)	≧5	10.1	9.9	11.8	10.6	10.6	10.3	9.3	11.4	10.3	10.3	9.0	9.2	9.9	10.4	9.6
大腸菌群数	(MPN/100ml)	-	-	-	7,900	-	7,900	-	-	7,900	-	7,900	-	-	46	-	46
N-ヘキサン抽出物質	(mg/l)	-	<0.5	<0.5	<0.5	<0.5	0.5	<0.5	<0.5	<0.5	<0.5	0.5	<0.5	<0.5	<0.5	<0.5	0.5
総リン(T-P)	(mg/l)	-	0.031	0.04	0.039	0.039	0.037	0.062	0.044	0.066	0.063	0.059	0.65	0.43	<0.5	1.3	0.72
総窒素(T-N)	(mg/l)	-	0.76	0.88	1.0	1.30	0.99	2.0	1.6	1.9	2.0	1.9	11.0	4.0	11.0	6.9	8.2
全亜鉛	(mg/l)	-	-	-	-	-	-	-	-	0.002	-	0.002	-	-	0.82	-	0.82
カドミウム	(mg/l)	≦0.003	-	-	-	-	-	-	-	<0.0003	-	<0.0003	-	-	-	-	-
全シアン	(mg/l)	検出されないこと	-	-	-	-	-	-	-	<0.1	-	<0.1	-	-	-	-	-
鉛	(mg/l)	≦0.01	-	-	-	-	-	-	-	<0.005	-	<0.005	-	-	-	-	-
六価クロム	(mg/l)	≦0.05	-	-	-	-	-	-	-	<0.02	-	<0.02	-	-	-	-	-
砒素	(mg/l)	≦0.01	-	-	-	-	-	-	-	<0.005	-	<0.005	-	-	-	-	-
総水銀	(mg/l)	≦0.0005	-	-	-	-	-	-	-	<0.0005	-	<0.0005	-	-	-	-	-
アルキル水銀	(mg/l)	検出されないこと	-	-	-	-	-	-	-	-	-	-	-	-	-	-	-
PCB	(mg/l)	検出されないこと	-	-	-	-	-	-	-	-	-	-	-	-	-	-	-
トリクロロエチレン	(mg/l)	≦0.01	-	-	-	-	-	-	-	-	-	-	-	-	-	-	-
テトラクロロエチレン	(mg/l)	≦0.01	-	-	-	-	-	-	-	-	-	-	-	-	-	-	-
ジクロロメタン	(mg/l)	≦0.02	-	-	-	-	-	-	-	-	-	-	-	-	-	-	-
四塩化炭素	(mg/l)	≦0.002	-	-	-	-	-	-	-	-	-	-	-	-	-	-	-
1,2-ジクロロエタン	(mg/l)	≦0.004	-	-	-	-	-	-	-	-	-	-	-	-	-	-	-
シス-1,2-ジクロロエチレン	(mg/l)	≦0.04	-	-	-	-	-	-	-	-	-	-	-	-	-	-	-
1,1-ジクロロエチレン	(mg/l)	≦0.1	-	-	-	-	-	-	-	-	-	-	-	-	-	-	-
1,1,1-トリクロロエタン	(mg/l)	≦1	-	-	-	-	-	-	-	-	-	-	-	-	-	-	-
1,1,2-トリクロロエタン	(mg/l)	≦0.006	-	-	-	-	-	-	-	-	-	-	-	-	-	-	-
1,3-ジクロロプロペン	(mg/l)	≦0.002	-	-	-	-	-	-	-	-	-	-	-	-	-	-	-
チラウム	(mg/l)	≦0.006	-	-	-	-	-	-	-	-	-	-	-	-	-	-	-
シマジン	(mg/l)	≦0.003	-	-	-	-	-	-	-	-	-	-	-	-	-	-	-
チオベンカルブ	(mg/l)	≦0.02	-	-	-	-	-	-	-	-	-	-	-	-	-	-	-
ベンゼン	(mg/l)	≦0.01	-	-	-	-	-	-	-	-	-	-	-	-	-	-	-
セレン	(mg/l)	≦0.01	-	-	-	-	-	-	-	-	-	-	-	-	-	-	-
ほう素	(mg/l)	≦1	-	-	-	-	-	-	-	0.02	-	0.02	-	-	-	-	-
ふっ素	(mg/l)	≦0.8	-	-	-	-	-	-	-	<0.08	-	<0.08	-	-	-	-	-
亜硝酸性窒素及び硝酸性窒素	(mg/l)	≦10	0.72	0.80	0.94	1.1	0.89	1.7	1.5	1.5	1.7	1.6	9.8	3.6	9.5	6.0	7.2
亜硝酸性窒素	(mg/l)	-	<0.05	<0.05	<0.05	<0.05	0.05	<0.05	<0.05	<0.05	<0.05	0.05	<0.05	<0.05	<0.05	<0.05	0.05
硝酸性窒素	(mg/l)	-	0.67	0.75	0.89	1.1	0.85	1.7	1.5	1.5	1.7	1.6	9.8	3.6	9.5	6.0	7.2
1,4-ジオキサソ	(mg/l)	≦0.05	-	-	-	-	-	-	-	-	-	-	-	-	-	-	-
アンモニア性窒素	(mg/l)	-	<0.04	<0.04	0.05	0.10	0.06	<0.04	<0.04	0.04	0.07	0.05	0.07	<0.04	0.07	0.06	0.06

平成30年度 河川水質調査結果(6)

河川名 採水場所 採水日 採水時刻	単位	環境基準 C 類型	善 波 川									
			(上流) 善波1008番地下					(下流) 弁 天 橋				
			6月4日 10:30	9月13日 10:50	12月10日 11:10	3月13日 10:30	平均	6月4日 9:25	9月13日 10:40	12月10日 12:25	3月13日 9:20	平均
天候	-	-	晴	曇	曇	晴	-	晴	曇	曇	晴	-
流量	(m ³ /sec)	-	-	-	-	-	-	-	-	0.028	-	0.028
気温	(°C)	-	24.0	20.8	6.8	14.0	16.4	25.2	24.9	9.8	15.1	18.8
水温	(°C)	-	16.9	18.5	9.5	9.5	13.6	22.1	22.1	11.0	12.2	16.9
色相	-	-	無色透明	無色透明	無色透明	無色透明	-	無色透明	無色透明	無色透明	無色透明	-
臭気	-	-	無臭	無臭	無臭	無臭	-	無臭	無臭	無臭	無臭	-
透視度	(cm)	-	>100	>100	>100	>100	100	>100	>100	>100	>100	100
pH	-	6.5~8.5	7.9	8.0	7.8	7.8	7.9	8.8	8.3	8.3	8.1	8.4
生物化学的酸素要求量 (BOD)	(mg/l)	≦5	0.8	0.3	0.4	0.9	0.6	1.5	1.0	1.4	1.1	1.3
化学的酸素要求量 (COD)	(mg/l)	-	2.5	2.3	2.6	2.6	2.5	3.3	2.2	4.4	3.1	3.3
浮遊物質 (SS)	(mg/l)	≦50	8	10	8	1	7	5	7	14	1	7
溶存酸素量 (DO)	(mg/l)	≧5	9.4	9.1	11.3	10.3	10.0	13.6	10.3	12.4	11.2	11.9
大腸菌群数	(MPN/100ml)	-	-	-	490	-	490	-	-	24,000	-	24,000
N-ヘキサン抽出物質	(mg/l)	-	<0.5	<0.5	<0.5	<0.5	0.5	<0.5	<0.5	<0.5	<0.5	0.5
総リン(T-P)	(mg/l)	-	0.10	0.087	0.10	0.15	0.11	0.10	0.12	0.13	0.10	0.11
総窒素(T-N)	(mg/l)	-	1.9	1.6	1.8	2.9	2.1	1.8	2.3	2.4	3.0	2.4
全亜鉛	(mg/l)	-	-	-	-	-	-	-	-	0.004	-	0.004
カドミウム	(mg/l)	≦0.003	-	-	-	-	-	-	-	<0.0003	-	<0.0003
全シアン	(mg/l)	検出されないこと	-	-	-	-	-	-	-	<0.1	-	<0.1
鉛	(mg/l)	≦0.01	-	-	-	-	-	-	-	<0.005	-	<0.005
六価クロム	(mg/l)	≦0.05	-	-	-	-	-	-	-	<0.02	-	<0.02
砒素	(mg/l)	≦0.01	-	-	-	-	-	-	-	<0.005	-	<0.005
総水銀	(mg/l)	≦0.0005	-	-	-	-	-	-	-	<0.0005	-	<0.0005
アルキル水銀	(mg/l)	検出されないこと	-	-	-	-	-	-	-	-	-	-
P C B	(mg/l)	検出されないこと	-	-	-	-	-	-	-	-	-	-
トリクロロエチレン	(mg/l)	≦0.01	-	-	-	-	-	-	-	-	-	-
テトラクロロエチレン	(mg/l)	≦0.01	-	-	-	-	-	-	-	-	-	-
ジクロロメタン	(mg/l)	≦0.02	-	-	-	-	-	-	-	-	-	-
四塩化炭素	(mg/l)	≦0.002	-	-	-	-	-	-	-	-	-	-
1,2-ジクロロエタン	(mg/l)	≦0.004	-	-	-	-	-	-	-	-	-	-
シス-1,2-ジクロロエチレン	(mg/l)	≦0.04	-	-	-	-	-	-	-	-	-	-
1,1-ジクロロエチレン	(mg/l)	≦0.1	-	-	-	-	-	-	-	-	-	-
1,1,1-トリクロロエタン	(mg/l)	≦1	-	-	-	-	-	-	-	-	-	-
1,1,2-トリクロロエタン	(mg/l)	≦0.006	-	-	-	-	-	-	-	-	-	-
1,3-ジクロロプロペン	(mg/l)	≦0.002	-	-	-	-	-	-	-	-	-	-
チラウム	(mg/l)	≦0.006	-	-	-	-	-	-	-	-	-	-
シマジン	(mg/l)	≦0.003	-	-	-	-	-	-	-	-	-	-
チオベンカルブ	(mg/l)	≦0.02	-	-	-	-	-	-	-	-	-	-
ベンゼン	(mg/l)	≦0.01	-	-	-	-	-	-	-	-	-	-
セレン	(mg/l)	≦0.01	-	-	-	-	-	-	-	-	-	-
ほう素	(mg/l)	≦1	-	-	-	-	-	-	-	0.09	-	0.09
ふっ素	(mg/l)	≦0.8	-	-	-	-	-	-	-	<0.05	-	<0.05
亜硝酸性窒素及び硝酸性窒素	(mg/l)	≦10	1.7	1.4	1.6	2.6	1.8	1.5	2.0	2.1	2.6	2.1
亜硝酸性窒素	(mg/l)	-	<0.05	<0.05	<0.05	<0.05	0.05	<0.05	<0.05	<0.05	<0.05	0.05
硝酸性窒素	(mg/l)	-	1.7	1.4	1.6	2.6	1.8	1.5	2.0	2.1	2.6	2.1
1,4-ジオキサン	(mg/l)	≦0.05	-	-	-	-	-	-	-	-	-	-
アンモニア性窒素	(mg/l)	-	<0.04	<0.04	<0.04	0.06	0.05	<0.04	<0.04	0.13	0.04	0.06

平成30年度 河川水質調査結果(7)

河川名 採水場所 採水日 採水時刻	単位	環境基準 C類型	板 戸 川 木 津 根 橋					戸 張 川 吉 際 橋				
			6月4日	11月2日	12月10日	3月13日	平均	6月4日	9月13日	12月10日	3月13日	平均
			10:30	9:15	10:25	10:25		12:35	12:35	15:20	12:45	
天候	-	-	晴	晴	曇	晴	-	晴	曇	曇	晴	-
流量	(m3/sec)	-	-	-	0.045	-	0.045	-	-	0.013	-	0.013
気温	(℃)	-	27.6	14.9	7.8	17.1	16.9	31.6	27.0	10.8	18.0	21.9
水温	(℃)	-	25.5	16.8	13.5	15.8	17.9	26.2	23.2	9.5	14.5	18.4
色相	-	-	無色透明	無色透明	無色透明	無色透明	-	うすい黄緑	うすい黄色	無色透明	うすい黄色	-
臭気	-	-	無臭	無臭	無臭	無臭	-	植物性臭気	無臭	無臭	無臭	-
透視度	(cm)	-	>100	>100	>100	>100	100	>100	>100	>100	>100	100
pH	-	6.5~8.5	8.7	8.2	8.1	8.1	8.3	9.3	9.3	8.5	8.4	8.9
生物化学的酸素要求量 (BOD)	(mg/l)	≦5	1.1	0.5	0.4	1.3	0.8	1.9	1.0	0.7	2.2	1.5
化学的酸素要求量 (COD)	(mg/l)	-	2.7	1.4	1.6	2.0	1.9	3.7	2.7	3.3	3.3	3.3
浮遊物質 (SS)	(mg/l)	≦50	2	1	<1	<1	1	2	2	<1	1	2
溶存酸素量 (DO)	(mg/l)	≧5	13.1	10.2	10.8	11.1	11.3	16.1	15.9	12.9	11.3	14.1
大腸菌群数	(MPN/100ml)	-	-	-	79,000	-	79,000	-	-	4,600	-	4,600
N-ヘキサン抽出物質	(mg/l)	-	<0.5	<0.5	<0.5	<0.5	0.5	<0.5	<0.5	<0.5	<0.5	0.5
総リン(T-P)	(mg/l)	-	0.094	0.099	0.10	0.10	0.10	0.094	0.060	0.11	0.11	0.09
総窒素(T-N)	(mg/l)	-	4.2	4.5	5.0	4.6	4.6	1.8	1.6	3.0	3.2	2.4
全亜鉛	(mg/l)	-	-	-	0.003	-	0.003	-	-	<0.001	-	<0.001
カドミウム	(mg/l)	≦0.003	-	-	<0.0003	-	<0.0003	-	-	<0.0003	-	<0.0003
全シアン	(mg/l)	検出されないこと	-	-	<0.1	-	<0.1	-	-	<0.1	-	<0.1
鉛	(mg/l)	≦0.01	-	-	<0.005	-	<0.005	-	-	<0.005	-	<0.005
六価クロム	(mg/l)	≦0.05	-	-	<0.02	-	<0.02	-	-	<0.02	-	<0.02
砒素	(mg/l)	≦0.01	-	-	<0.005	-	<0.005	-	-	<0.005	-	<0.005
総水銀	(mg/l)	≦0.0005	-	-	<0.0005	-	<0.0005	-	-	<0.0005	-	<0.0005
アルキル水銀	(mg/l)	検出されないこと	-	-	-	-	-	-	-	-	-	-
P C B	(mg/l)	検出されないこと	-	-	-	-	-	-	-	-	-	-
トリクロロエチレン	(mg/l)	≦0.01	-	-	-	-	-	-	-	-	-	-
テトラクロロエチレン	(mg/l)	≦0.01	-	-	-	-	-	-	-	-	-	-
ジクロロメタン	(mg/l)	≦0.02	-	-	-	-	-	-	-	-	-	-
四塩化炭素	(mg/l)	≦0.002	-	-	-	-	-	-	-	-	-	-
1,2-ジクロロエタン	(mg/l)	≦0.004	-	-	-	-	-	-	-	-	-	-
シス-1,2-ジクロロエチレン	(mg/l)	≦0.04	-	-	-	-	-	-	-	-	-	-
1,1-ジクロロエチレン	(mg/l)	≦0.1	-	-	-	-	-	-	-	-	-	-
1,1,1-トリクロロエタン	(mg/l)	≦1	-	-	-	-	-	-	-	-	-	-
1,1,2-トリクロロエタン	(mg/l)	≦0.006	-	-	-	-	-	-	-	-	-	-
1,3-ジクロロプロペン	(mg/l)	≦0.002	-	-	-	-	-	-	-	-	-	-
チラウム	(mg/l)	≦0.006	-	-	-	-	-	-	-	-	-	-
シマジン	(mg/l)	≦0.003	-	-	-	-	-	-	-	-	-	-
チオベンカルブ	(mg/l)	≦0.02	-	-	-	-	-	-	-	-	-	-
ベンゼン	(mg/l)	≦0.01	-	-	-	-	-	-	-	-	-	-
セレン	(mg/l)	≦0.01	-	-	-	-	-	-	-	-	-	-
ほう素	(mg/l)	≦1	-	-	0.03	-	0.03	-	-	0.02	-	0.02
ふっ素	(mg/l)	≦0.8	-	-	<0.08	-	<0.08	-	-	0.09	-	0.09
亜硝酸性窒素及び硝酸性窒素	(mg/l)	≦10	3.6	4.1	4.6	4.1	4.1	1.3	1.4	2.6	2.4	1.9
亜硝酸性窒素	(mg/l)	-	<0.05	<0.05	0.06	0.09	0.06	<0.05	<0.05	0.07	0.05	0.06
硝酸性窒素	(mg/l)	-	3.6	4.1	4.6	4.1	4.1	1.3	1.4	2.6	2.4	1.9
1,4-ジオキサン	(mg/l)	≦0.05	-	-	-	-	-	-	-	-	-	-
アンモニア性窒素	(mg/l)	-	<0.04	0.07	0.09	0.24	0.11	0.04	<0.04	0.13	0.09	0.08

平成30年度 河川水質調査結果(8)

河川名 採水場所 採水日 採水時刻	単位	環境基準 C類型	栗原川 宮ノ根橋					筒川 沢尻橋下流				
			6月4日	9月13日	12月10日	3月13日	平均	6月4日	9月13日	12月10日	3月13日	平均
			10:00	11:00	9:45	10:00		12:20	12:55	13:00	12:00	
天候	-	-	晴	曇	曇	晴	-	晴	曇	曇	晴	-
流量	(m3/sec)	-	-	-	0.024	-	0.024	-	-	0.039	-	0.039
気温	(℃)	-	27.8	26.1	8.5	17.0	19.9	29.5	25.0	9.0	17.5	20.3
水温	(℃)	-	23.5	21.7	10.0	14.0	17.3	27.0	22.7	10.8	14.5	18.8
色相	-	-	無色透明	無色透明	無色透明	無色透明	-	明るい灰色	明るい灰色	明るい灰色	明るい灰色	-
臭気	-	-	無臭	無臭	無臭	無臭	-	無臭	無臭	無臭	無臭	-
透視度	(cm)	-	>100	>100	>100	>100	100	32	61	95	76	66
pH	-	6.5~8.5	8.3	8.4	8.1	8.0	8.2	7.6	7.2	7.9	7.2	7.5
生物化学的酸素要求量 (BOD)	(mg/l)	≦5	0.8	0.8	0.6	1.2	0.9	2.4	1.1	3.6	3.0	2.5
化学的酸素要求量 (COD)	(mg/l)	-	2.0	2.2	1.5	2.7	2.1	5.3	3.6	5.3	5.8	5.0
浮遊物質 (SS)	(mg/l)	≦50	<1	3	<1	<1	2	20	11	4	7	11
溶存酸素量 (DO)	(mg/l)	≧5	9.9	10.1	11.9	10.6	10.6	8.6	6.9	10.5	6.8	8.2
大腸菌群数	(MPN/100ml)	-	-	-	3,300	-	3,300	-	-	28,000	-	28,000
N-ヘキサン抽出物質	(mg/l)	-	<0.5	<0.5	<0.5	<0.5	0.5	<0.5	<0.5	<0.5	<0.5	0.5
総リン (T-P)	(mg/l)	-	0.092	0.10	0.088	0.11	0.10	0.18	0.088	0.18	0.13	0.14
総窒素 (T-N)	(mg/l)	-	3.0	3.2	3.7	3.2	3.3	2.3	1.5	4.6	3.7	3.0
全亜鉛	(mg/l)	-	-	-	0.001	-	0.001	-	-	0.005	-	0.005
カドミウム	(mg/l)	≦0.003	-	-	<0.0003	-	<0.0003	-	-	<0.0003	-	<0.0003
全シアン	(mg/l)	検出されないこと	-	-	<0.1	-	<0.1	-	-	<0.1	-	<0.1
鉛	(mg/l)	≦0.01	-	-	<0.005	-	<0.005	-	-	<0.005	-	<0.005
六価クロム	(mg/l)	≦0.05	-	-	<0.02	-	<0.02	-	-	<0.02	-	<0.02
砒素	(mg/l)	≦0.01	-	-	<0.005	-	<0.005	-	-	<0.005	-	<0.005
総水銀	(mg/l)	≦0.0005	-	-	<0.0005	-	<0.0005	-	-	<0.0005	-	<0.0005
アルキル水銀	(mg/l)	検出されないこと	-	-	-	-	-	-	-	-	-	-
P C B	(mg/l)	検出されないこと	-	-	-	-	-	-	-	-	-	-
トリクロロエチレン	(mg/l)	≦0.01	-	-	-	-	-	-	-	-	-	-
テトラクロロエチレン	(mg/l)	≦0.01	-	-	-	-	-	-	-	-	-	-
ジクロロメタン	(mg/l)	≦0.02	-	-	-	-	-	-	-	-	-	-
四塩化炭素	(mg/l)	≦0.002	-	-	-	-	-	-	-	-	-	-
1,2-ジクロロエタン	(mg/l)	≦0.004	-	-	-	-	-	-	-	-	-	-
シス-1,2-ジクロロエチレン	(mg/l)	≦0.04	-	-	-	-	-	-	-	-	-	-
1,1-ジクロロエチレン	(mg/l)	≦0.1	-	-	-	-	-	-	-	-	-	-
1,1,1-トリクロロエタン	(mg/l)	≦1	-	-	-	-	-	-	-	-	-	-
1,1,2-トリクロロエタン	(mg/l)	≦0.006	-	-	-	-	-	-	-	-	-	-
1,3-ジクロロプロペン	(mg/l)	≦0.002	-	-	-	-	-	-	-	-	-	-
チラウム	(mg/l)	≦0.006	-	-	-	-	-	-	-	-	-	-
シマジン	(mg/l)	≦0.003	-	-	-	-	-	-	-	-	-	-
チオベンカルブ	(mg/l)	≦0.02	-	-	-	-	-	-	-	-	-	-
ベンゼン	(mg/l)	≦0.01	-	-	-	-	-	-	-	-	-	-
セレン	(mg/l)	≦0.01	-	-	-	-	-	-	-	-	-	-
ほう素	(mg/l)	≦1	-	-	<0.02	-	<0.02	-	-	0.02	-	0.02
ふっ素	(mg/l)	≦0.8	-	-	<0.08	-	<0.08	-	-	0.10	-	0.10
亜硝酸性窒素及び硝酸性窒素	(mg/l)	≦10	2.8	2.8	3.1	2.9	2.9	1.2	1.0	3.0	2.5	1.9
亜硝酸性窒素	(mg/l)	-	<0.05	<0.05	<0.05	<0.05	0.05	0.07	<0.05	0.13	0.08	0.08
硝酸性窒素	(mg/l)	-	2.8	2.8	3.1	2.9	2.9	1.2	1.0	2.9	2.5	1.9
1,4-ジオキサン	(mg/l)	≦0.05	-	-	-	-	-	-	-	-	-	-
アンモニア性窒素	(mg/l)	-	<0.04	<0.04	<0.04	0.09	0.05	0.25	0.12	0.94	0.74	0.51

平成29年度 地下水質調査結果

調査区分 調査地点 深度区分 採水年月	単位	環境基準	定点調査			継続監視調査		
			下糟屋	鈴川	神戸	沼目	西富岡	伊勢原
			深井戸	浅井戸	浅井戸	深井戸	浅井戸	浅井戸
			平成29年10月	平成29年10月	平成29年10月	平成29年10月	平成29年10月	平成29年10月
電気伝導率	(mS/m)	-	39	26	37	27	35	0:00
pH	-	6.5~8.5	7.5	6.9	7.8	6.8	6.8	6.7
水温	(℃)	-	17.4	19.5	16.4	16.0	16.5	18.0
臭気	-	-	無臭	無臭	無臭	無臭	無臭	無臭
外観	-	-	無色	無色	無色	無色	無色	無色
カドミウム	(mg/l)	≦0.003	<0.0003	<0.0003	<0.0003	-	-	-
全シアン	(mg/l)	検出されないこと	<0.1	<0.1	<0.1	-	-	-
鉛	(mg/l)	≦0.01	<0.005	<0.005	<0.005	-	-	-
六価クロム	(mg/l)	≦0.05	<0.02	<0.02	<0.02	-	-	-
砒素	(mg/l)	≦0.01	<0.005	<0.005	<0.005	-	-	-
総水銀	(mg/l)	≦0.0005	<0.0005	<0.0005	<0.0005	-	-	-
アルキル水銀	(mg/l)	検出されないこと	-	-	-	-	-	-
PCB	(mg/l)	検出されないこと	<0.0005	<0.0005	<0.0005	-	-	-
ジクロロメタン	(mg/l)	≦0.02	<0.0002	<0.0002	<0.0002	-	-	-
四塩化炭素	(mg/l)	≦0.002	<0.0002	<0.0002	<0.0002	-	-	-
クロロエチレン	(mg/l)	≦0.002	<0.0002	<0.0002	<0.0002	-	-	-
1,2-ジクロロエタン	(mg/l)	≦0.004	<0.0002	<0.0002	<0.0002	-	-	-
1,1-ジクロロエチレン	(mg/l)	≦0.1	<0.0002	<0.0002	<0.0002	-	-	-
1,2-ジクロロエチレン	(mg/l)	≦0.04	<0.0004	<0.0004	<0.0004	-	-	-
1,1,1-トリクロロエタン	(mg/l)	≦1	<0.0002	<0.0002	<0.0002	-	-	-
1,1,2-トリクロロエタン	(mg/l)	≦0.006	<0.0002	<0.0002	<0.0002	-	-	-
トリクロロエチレン	(mg/l)	≦0.01	<0.0002	<0.0002	<0.0002	-	-	-
テトラクロロエチレン	(mg/l)	≦0.01	<0.0002	<0.0002	<0.0002	-	-	-
1,3-ジクロロプロペン	(mg/l)	≦0.002	<0.0004	<0.0004	<0.0004	-	-	-
チラウム	(mg/l)	≦0.006	<0.0006	<0.0006	<0.0006	-	-	-
シマジン	(mg/l)	≦0.003	<0.0003	<0.0003	<0.0003	-	-	-
チオベンカルブ	(mg/l)	≦0.02	<0.002	<0.002	<0.002	-	-	-
ベンゼン	(mg/l)	≦0.01	<0.0002	<0.0002	<0.0002	-	-	-
セレン	(mg/l)	≦0.01	<0.002	<0.002	<0.002	-	-	-
亜硝酸性窒素及び硝酸性窒素	(mg/l)	≦10	5.6	1.9	6.5	7.2	8.7	7.2
ふつ素	(mg/l)	≦0.8	<0.08	<0.08	<0.08	-	-	-
ほう素	(mg/l)	≦1	0.02	0.02	<0.02	-	-	-
1,4-ジオキサン	(mg/l)	≦0.05	<0.005	<0.005	<0.005	-	-	-

平成30年度いせはらの環境
資料編

伊勢原市経済環境部環境対策課

0463(94)4735(直通)

令和元年8月発行