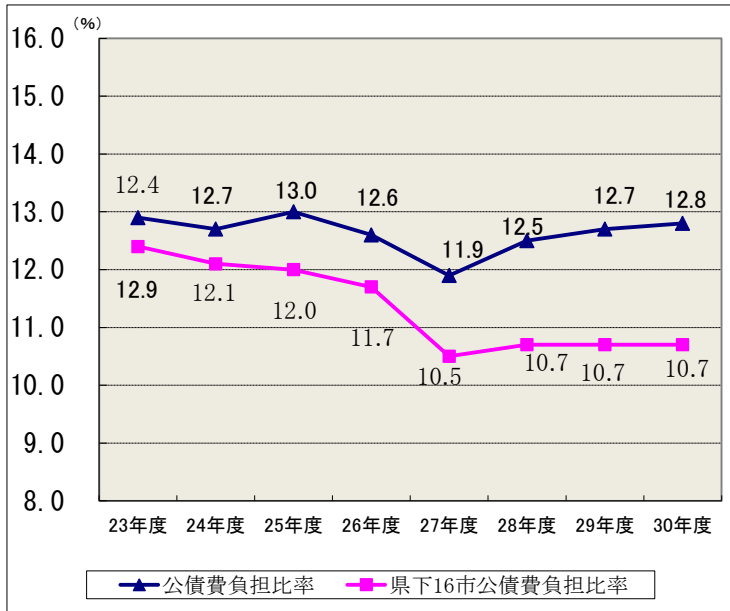


公債費負担比率の推移(県下16市平均との比較)

(単位:%)

区 分	23年度	24年度	25年度	26年度	27年度	28年度	29年度	30年度
公債費負担比率	12.9	12.7	13.0	12.6	11.9	12.5	12.7	12.8
県下16市公債費負担比率	12.4	12.1	12.0	11.7	10.5	10.7	10.7	10.7



【公債費負担比率】

公債費の負担が、団体の財政運営に及ぼす影響を知る指標 (%) です。

公債費負担比率 = 公債費充当の一般財源 / 一般財源総額

毎年の償還経費が財政構造を硬直化させる要因となっています。

○公債費・・・地方債(市債)の返済のための経費(元金・利子)

○一般財源・・・使途が特定されない財源(例:地方税)