



発行/伊勢原市 編集/広報戦略課  
〒259-1188 伊勢原市田中348番地  
☎0463-94-4711(代)  
FAX 0463-93-2689



伊勢原市は令和3年3月1日に市制施行50周年を迎えます

市公式ホームページ 伊勢原市 検索  
「いせはら 暮らし安心メール」の配信登録や閲覧は、市ホームページから



人口と世帯 ●人口101,740(-99) ●世帯数46,047(-4) 2月1日現在( )は前月比 ※平成27年国勢調査を基にした推計人口 発行部数/38,700部

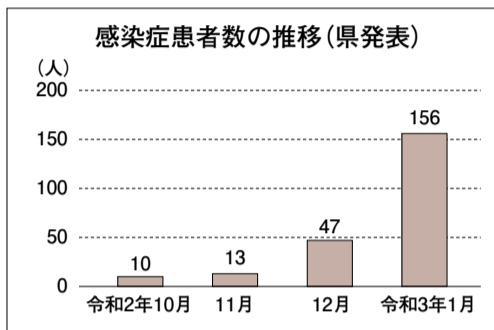
## 新型コロナウイルス 関連情報 緊急事態宣言発出中 感染予防対策の徹底を！

緊急事態宣言の期間が3月7日までに延長されました。

食料品・日用品の買い物や医療機関の受診、通勤・通学など生活に必要な場合を除き、不要不急の外出は引き続き控えてください。

自分自身や家族、友人の命を守るため、一人一人が強い危機感を持ち、感染拡大防止にご協力をお願いします。

### 市内の感染症流行状況



累計患者数(2月5日現在) 263人

◇市ホームページで市長からのメッセージを動画とともに掲載しています

### ワクチン接種について

市では、3月中旬以降に65歳以上の人へワクチンの接種券を配布します。接種開始時期や方法など詳しくは、随時広報や市ホームページなどでお知らせします。

- 【接種順位】**※ワクチンの供給量などにより変更される場合があります
- ①感染症患者と頻りに接する医療従事者など(救急隊員、保健所職員を含む)
  - ②令和3年度中に65歳以上になる人
  - ③基礎疾患を有する人(慢性の呼吸器の病気、心臓病、腎臓病、肝臓病、糖尿病、神経疾患、睡眠時無呼吸症候群、BMI30以上の肥満など)
  - ④高齢者施設などの従事者
  - ⑤60～64歳の人
  - ⑥上記以外の人

### 感染予防には基本的な対策が大切です

- 距離の確保
- マスクの着用
- 手洗い・消毒
- 小まめな換気

### 発熱・せき・のどの痛みがあるときは…

まずは、かかりつけ医に相談し、受診できない場合は県の発熱等診療予約センターにお問い合わせください◇県LINE公式アカウントからも予約可

電話番号 0570-048914 または ☎045-285-1015

受付日時 毎日午前9時～午後9時

#### 予約までの流れ



※PCR検査の予約はできません。受診予約以外の相談は県専用ダイヤル(☎0570-056774 ☎045-285-0536、感染や医療に関することは24時間受付)へ

### 日曜日、祝日に発熱外来を設置しています

受診を希望する人は、事前に電話(☎93-5019)でご連絡ください。

受付日時 3月28日までの日曜日、祝日  
午前9時～11時30分、午後2時～4時30分

開設場所 伊勢原シティプラザ救急入口玄関前

健康づくり課 ☎94-4609

## 伊勢原大山インターチェンジ周辺地区を市街化区域に編入

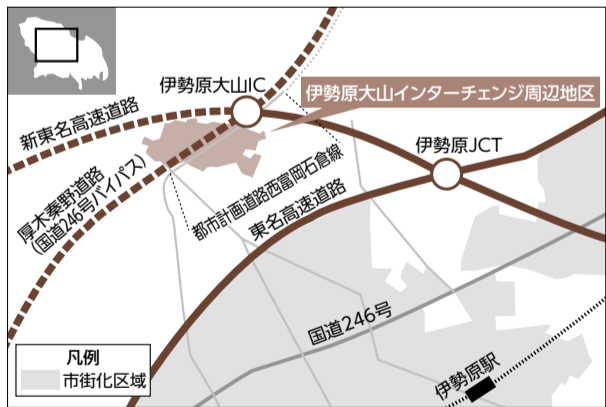
新東名高速道路の伊勢原大山インターチェンジに直結する伊勢原大山インターチェンジ周辺地区(面積約28.2ha)は、土地区画整理事業などによる計画的な市街地整備の見通しが明らかになったことから、令和3年1月8日に都市計画変更の告示がされました。都市計画図書は、市役所2階の担当でご覧になれます。

### 都市計画の内容

- ◇市街化調整区域から市街化区域への変更
- ◇用途地域を工業専用地域に指定

※そのほか、地区計画、土地区画整理事業を決定し、下水道の区域を変更しています

都市政策課 ☎94-4742



## 社会教育委員を募集します

文化芸術の振興、家庭教育支援、公民館運営など、社会教育全般について調査研究し、社会教育委員会議で意見を述べていただきます。他の審議会などの委員である人は応募できません。

募集人数 2人程度

任期 5月1日から2年間

報酬 年額7万100円

応募資格 ◇市内在住の20歳以上(令和3年5月1日現在)で、平日に開催する会議などに出席できる人◇社会教育や家庭教育に見識や関心がある人、または関連する活動をしている人

会、研修会などへの出席◇社会教育関係事業への参加

応募方法 市役所1階の総合案内や各公民館で配布する申込書に記入し小論文「地域に生かす生涯学習活動」か「これからの家庭教育に必要なこと」(いずれも800字以内)を添えて、郵送(〒259-1133東大竹1-21-1)かファクシミリ、電子メール、または直接担当にご提出ください

締め切り 2月28日(日)※消印有効

選考方法 書類審査と面接

社会教育課(中央公民館内)

☎93-7500 ☎93-7551

✉syakai-k@isehara-city.jp

## 伊勢原大山インター土地区画整理事業が開始されます

上粕屋地区の伊勢原大山インターチェンジ周辺では、広域幹線道路に隣接する立地特性や交通の利便性を生かした土地利用を図るため、関係権利者により土地区画整理事業の検討が進められてきました。

このたび、令和3年1月8日付けで神奈川県知事から伊勢原大山インター

土地区画整理組合の設立が認可され、2月6日(土)には第1回総会が開催されました。今後は、組合施行の事業により、同インターチェンジ周辺に新たな産業用地の創出が進められていきます。

新産業拠点整備課 ☎94-4769

## 市文化財保存活用地域計画案にご意見を

少子高齢化が進む中、地域で文化財を継承していくことを目的に、市が計画的・継続的に文化財保護に取り組む指針として「伊勢原市文化財保存活用地域計画」を策定します。

策定に当たり、市パブリックコメント制度(市民意見提出制度)に基づきご意見を募集します。

閲覧場所 市役所5階の担当か1階ロビー、各公民館※市ホームページ「パ

ブリックコメント」からもご覧になれます

意見提出方法 住所、氏名、意見、電話番号を明記し、郵送(〒259-1188 ※住所欄の記入は不要)かファクシミリ、電子メール、または直接担当にご提出ください

意見提出期限 3月14日(日)※消印有効

教育総務課 ☎74-5109 ☎95-7615

✉k-soumu@isehara-city.jp



# いせはら掲示板

※費用の記載がないものは原則無料です。お問い合わせは各担当へ、郵送は「〒259-1188伊勢原市役所〇〇〇課」で届きます(住所の記入は不要です) ※催しなどの対象は原則、市内在住・在勤・在学の人です

開日時 開場所 対象 定員 費用 申し込み 締め切り 問い合わせ 担当 電話番号 FAX番号 メールアドレス

## 主な施設の休館日 2/15～3/14

緊急事態宣言発出中は、一般利用を休止します(図書館を除く)。詳しくは各施設にお問い合わせください。

<b>図書館</b> 2/15・22・24、3/1～5、8 <small>※3/2～5は資料整理休館</small>
<b>子ども科学館</b> 2/15・22・24、3/1～5、8 <small>※3/2～5は施設点検休館</small>
<b>市民文化会館</b> 2/15・22、3/1・8
<b>公民館</b> 2/15・22・23、3/1・8 <small>※中央公民館は2/15、3/1・8は開館 ※大田公民館は2/15、3/1は開館</small>
<b>市体育館</b> 2/15・22、3/1・8
<b>いせはらサンシャインスタジアム</b> 3/9まで休場
<b>武道館</b> 2/15・22、3/1・8
<b>行政センター体育館・弓道場</b> 2/22、3/8

## 市内の主な犯罪発生件数

犯罪の種類	12月	1～12月
特殊詐欺	4	31(-6)
空き巣	2	6(-11)
車上狙いなど	1	16(-24)
乗り物盗	9	79(-17)

伊勢原警察署調べ( )内は前年比

## お知らせ information

### 固定資産税・都市計画税の口座振替に関するお知らせ

固定資産税・都市計画税を口座振替で納付している人で、令和2年中に登記変更をして名義が変わった場合は改めて口座振替の手続きが必要です。詳しくは担当へ。  
☎収納課 74-5495

### 宝くじ助成金で備品を購入

宝くじの社会貢献広報事業で、宝くじの受託事業収入を財源としたコミュニティ助成金を、自治会活動に必要な備品整備に活用しました。  
三ノ宮自治会  
山車人形衣装の新調、よろいの修復、高欄幕・横幕(大・小)の製作  
☎市民協働課 94-4714



### 市民農園の利用者を募集

4月から1年間の利用者を募集。豊かな自然の中で野菜づくりの楽しさや収穫の喜びを感じてみませんか◇募集区画＝上平岡6区画(1区画20㎡) 市内在住の人(1家族1区画) 毎年8000円 住復ハガキに住所、氏名、電話番号、返信欄を記入し、問い合わせ先(〒259-1103 三ノ宮1352-5)

へ※申込多数の場合は抽選、結果は3月中旬までに返信ハガキで連絡します 2月26日(金) 園NPO法人ファームパーク湘南・佐藤 070-1248-5518 園農業振興課 94-4648



### 成年後見制度講演会「事例で分かる 成年後見制度の活用術」

さまざまな場面で活用できる法定後見制度を中心に、社会福祉士が事例を交えて分かりやすく解説 3月11日(木)午後1時30分～3時30分 園伊勢原シティプラザ 50人(申込順) 園講演会名、氏名、電話番号を明記しFAX、または電話で担当へ  
☎社会福祉協議会 94-9600 94-5990

### 図書館 92-3500

野の会による視覚障がい者向け対面朗読サービス  
希望する人は電話で申し込みを。

### 子ども科学館 92-3600

展示室の利用やプラネタリウム、工作教室など館内のイベントは全て予約制で、人数制限があります。申し込み方法など詳しくは、施設ホームページで確認を。

	大人	小・中学生	4歳以上小学生未満	4歳未満
入館料	300円	100円	無料	無料
観覧料	500円	200円	200円	無料

※入館料は展示室利用料、観覧料はプラネタリウム利用料です

### プラネタリウム投影時間

土・日曜日、祝日	10:30◎/13:30◎/15:30■
----------	----------------------

○＝親子・一般向け番組「HAYABUSA2」  
◎＝親子・一般向け番組「ハナビリウム」  
■＝親子・一般向け番組「銀河鉄道の夜」

### 健康・子育て 検診・教室など health

#### すくすく健康相談

保健師や栄養士などが未就学児の健康相談を受けます。身長・体重の計測もできます。母子健康手帳をお持ちください☎電話で担当へ(人数制限あり)◇3月の相談は2月22日(月)から受け付け



日時	会場
2/24(水) 9:30～10:30	中央公民館
2/25(木) 10:00～11:00	成瀬公民館
3/1(月) 9:50～10:40	成瀬コミュニティセンター
3/18(木) 10:00～11:00	伊勢原南公民館

☎子育て支援課 94-4637

新型コロナウイルス感染症の影響で、掲載しているイベントなどが中止や延期となる場合があります。詳しくは各担当か市ホームページ「新型コロナウイルス感染症に伴うさまざまなお知らせ」でご確認ください。イベントなどに参加する際は、検温やマスク着用、手洗いなどの予防対策にご協力ください。

市民総ぐるみ大清掃は中止します

新型コロナウイルスの感染拡大を防ぐため、3月7日(日)に予定していた市民総ぐるみ大清掃は中止します。ご理解をお願いします。

94-75002 園環境美化センター

## 中学生の「税についての作文」コンクール審査結果

全国納税貯蓄組合連合会と国税庁が実施している中学生の「税についての作文」コンクールに、平塚税務署管内から878編の出品があり、市内からは次の6人が入賞しました(敬称略)。◇全国納税貯蓄組合連合会会長賞＝伊藤理緒(成瀬中1年) ◇平塚税務署長賞＝宮本晃希(成瀬中2年) ◇伊勢原市長賞＝古尾谷羽菜(自修館中3年) ◇伊勢原市議会議長賞＝鳥彩月(伊勢原中3年) ◇平塚地区納税貯蓄組合総連合会優秀賞＝水野快星(山王中3年)、岩本琉杏(中沢中3年) ☎市民税課 74-5428

## 伊勢原大山 阿夫利山荘鹿肉カレーが発売中

伊勢原産100%の鹿肉を使用したレトルトカレーです。パッケージは東海大学教養学部芸術学科の学生がデザインしました。売り上げの1%は、市の文化財保護・周知のために寄付いただきます。品目 レトルトカレー(中辛) 内容量 1人前(200g) 価格 842円(税込み) 販売場所 駅ナカ クルリンハウス(伊勢原駅観光案内所)、大山観光案内所、Yショップ伊勢原らしいの本店(市役所レストラン棟内) ほか ☎(株)セゾン 93-2252 ☎商工観光課 94-4729



## 伊勢原が舞台の映画 「ツナガレラジオ ～僕らの雨降Days～」が公開中です

詳しくは… ツナガレラジオ 検索

### 「ツナガレラジオ」とは

インターネットラジオ番組「オールナイトニッポン」で配信されている人気番組「おしゃべや」を、オリジナルストーリーで映画化した青春ドラマです。「おしゃべや」でパーソナリティを務める旬の若手俳優10人が総出演し、大山をはじめ市内各地で撮影が行われました。



### ストーリー

神奈川県伊勢原市・大山。かつてFMラジオでにぎわったこの地に、夢に破れた10人の「ワケアリ」男子が集まった。彼らは共同生活を送りながら、過去に存在したラジオ局を自分たちの手で復活させるべく奮闘する。ラジオにかける若者の思いは、人々を「ツナグ」ことができるのか…!?

### スタッフ・キャスト

出演	西銘 駿	飯島 寛騎	ゆうたろう
	阿久津仁愛	井阪 郁巳	醍醐虎汰朗
	橋本 祥平	深澤 大河	田中 真弓(特別出演)
	板垣李光人	立石 俊樹	イッセー尾形
監督	川野 浩司		
脚本	藤咲 淳一		

### 上映劇場

シネプレックス平塚、イオンシネマ座間 ほか全国で公開中

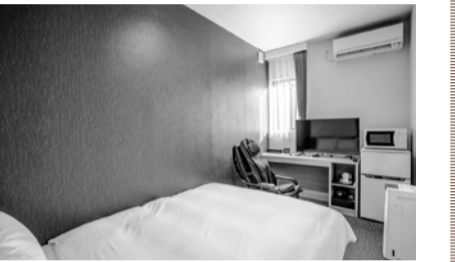
※市役所1階ロビーと横浜銀行伊勢原支店でロケ地に関する展示を行っています

園いせはらフィルム・コミッション 92-4129  
園広報戦略課 94-4864

## 株式会社デベロップと災害時協定を締結

市では1月22日、株式会社デベロップと「災害時における移動式宿泊施設等の提供に関する協定」を、県内で初めて締結しました。

平時にホテルとして運営されているコンテナ式の客室を、災害時に被災地へ移設する「レスキューホテル」を優先的に提供いただくものです。大規模災害時の応急仮設住宅や支援を受ける関係機関の拠点施設として、また新型コロナウイルス感染症などへの対応にも活用できます。



☎危機管理課 94-4865

各コンテナには車輪が付いており、けん引車で移動して、そのまま設置することが可能です。内部はホテルのシングルルーム程度の広さがあります



作品の舞台となった大山では、多くのシーンが撮影されました



市役所や伊勢原駅前なども登場します

©2021「雨降ラジオ」製作委員会

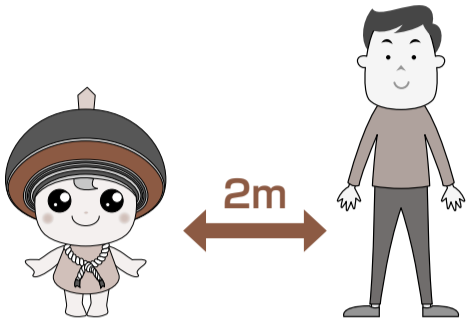


新型コロナウイルス 関連情報

# 新しい生活様式を取り入れましょう

感染症の終息にはまだ時間がかかることが予想されます。さらなる拡大を防止するため、日々の暮らしに予防対策を取り入れた「新しい生活様式」を実践しましょう。

## 距離の確保



- ◇人との間隔は、できるだけ2m (最低1m)空ける
- ◇会話の際は、可能な限り真正面を避ける

## マスクの着用



- ◇症状がなくても着ける

## 手洗い・消毒



- ◇家に帰ったらまず手洗い、手指消毒
- ◇30秒程度かけ、水とせっけんで丁寧に

## 小まめな換気



- ◇30分に1回程度、2方向の窓を開ける

## 場面別の新たな生活スタイル

### 買い物

◇通販や電子決済も利用◇1人または少人数で、すいた時間に素早く  
**娯楽、スポーツ**

◇公園はすいた時間・場所を選ぶ◇筋トレやヨガは自宅で動画を活用

### 食事

◇持ち帰りや出前、宅配も利用◇大皿は避け、料理は個別に

市制施行  
50周年記念  
アーカイブ

シリーズ

新聞記事で振り返る

# あの日、あの時

## 第3回「伊勢原工業団地の入居企業が決定」

今回紹介するのは市内ですべて初めて作られた工業団地「内陸伊勢原工業団地」について掲載された、昭和47(1972)年1月1日の記事です。

### 無公害へ配慮も万全 伊勢原工業団地 入居47企業 決まる

記事の中身は  
県企業庁などが造成を進めていた「伊勢原工業団地」も入居工場が全部決まり、現在、工場建設が盛んに行なわれており既に十二月中旬から一部で操業が始まった。五十年に全面操業すると、緑の中のモデル工業団地が出現する一と、伊勢原市では期待をかけている。  
(後略)[神奈川新聞]

提供 神奈川新聞社  
※当時の紙面記事をそのまま使用  
(一部記事省略)



## 環境に配慮し、市の発展を支えている工業団地

県企業庁と本市が鈴川の農地約66万平方メートルを買収し、43年から4力年かけて造成を行ったもので、一次募集で34社、二次募集で13社の入居が決定しました。総事業費は53億7000万円。公害対策や従業員の働きやすい環境づくりに重点を置き、鈴川公園を設けたほか、比較的小規模の工場を中心に寄せ、大規模工場をその周りに建設したというのが特徴でした。建ぺい率は40パーセントと厳しく、各工場の内部に緑化が義務付けられており、全国的にも先進的な工業団地として誕生しました。

◇次回は「郡市対抗駅伝(現かながわ駅伝)で過去最高の4位入賞」を紹介します

## 市制施行50周年記念番組が放送されます

3月1日に市制施行50周年を迎えることを記念し、特別番組が放送されます。

市のこれまでの歴史を振り返るほか、各分野で活躍する市民へのインタビューを交えて、いせはらの魅力や今後の展望を紹介します。ぜひご覧ください。



**番組名** 伊勢原市市制施行50周年記念特番  
～つなげる つなげる 伊勢原のひとコマ～

**放送日時** 2月28日(日)午後8時～8時30分

**放送局** tvk(テレビ神奈川)

**主な内容** いせはらトピックス「ホットなニュース!」、伊勢原半世紀ヒストリー ほか

☎広報戦略課 ☎94-4864

## 伊勢原清掃工場のダイオキシン類調査結果

令和2年度に実施した「ダイオキシン類調査」の測定結果をお知らせします。

調査では、伊勢原清掃工場焼却炉の排出ガス・焼却灰と工場周辺の土壌・河川水、栗原最終処分場放流水・周辺地下水について測定しました。結果はいずれも国の基準値を大幅に下回っています(表参照)。

なお、本調査は秦野市伊勢原市環境衛生組合が行っており、試料の採取時期は2年10月です。

◇1ナノグラムは10億分の1グラム、1ピコグラムは1兆分の1グラム

焼却炉	焼却炉排出ガス (単位:ナノグラム)		焼却灰 (単位:ナノグラム)	
	令和元年	令和2年	令和元年	令和2年
90トン炉	0.020	0.0078	0.0043	0.0024

※基準値=5ナノグラム(1立方メートル中) ※基準値=3ナノグラム(1グラム中)

採取箇所	工場周辺土壌 (単位:ピコグラム)		工場周辺河川水 (単位:ピコグラム)	
	令和元年	令和2年	令和元年	令和2年
栗原	2.4	1.9	0.077	0.073
坪ノ内	5.1	14	0.063	0.068

※基準値=1000ピコグラム(1グラム中) ※坪ノ内地区と大住台地区は隔年で測定 ※基準値=1ピコグラム(1リットル中)

採取箇所	最終処分場放流水 (単位:ピコグラム)	
	令和元年	令和2年
栗原最終処分場	0.000030	0

※基準値=10ピコグラム(1リットル中) ※令和2年は定量下限を超える有毒なダイオキシン類が検出されなかったため0と表示

採取箇所	最終処分場周辺地下水 (単位:ピコグラム)	
	令和元年	令和2年
栗原最終処分場観測井戸	0.063	0.063
三ノ宮地区民家(1)	0.066	0.062
三ノ宮地区民家(2)	0.063	0.062

※基準値=1ピコグラム(1リットル中)

☎秦野市伊勢原市環境衛生組合伊勢原清掃工場 ☎95-1711