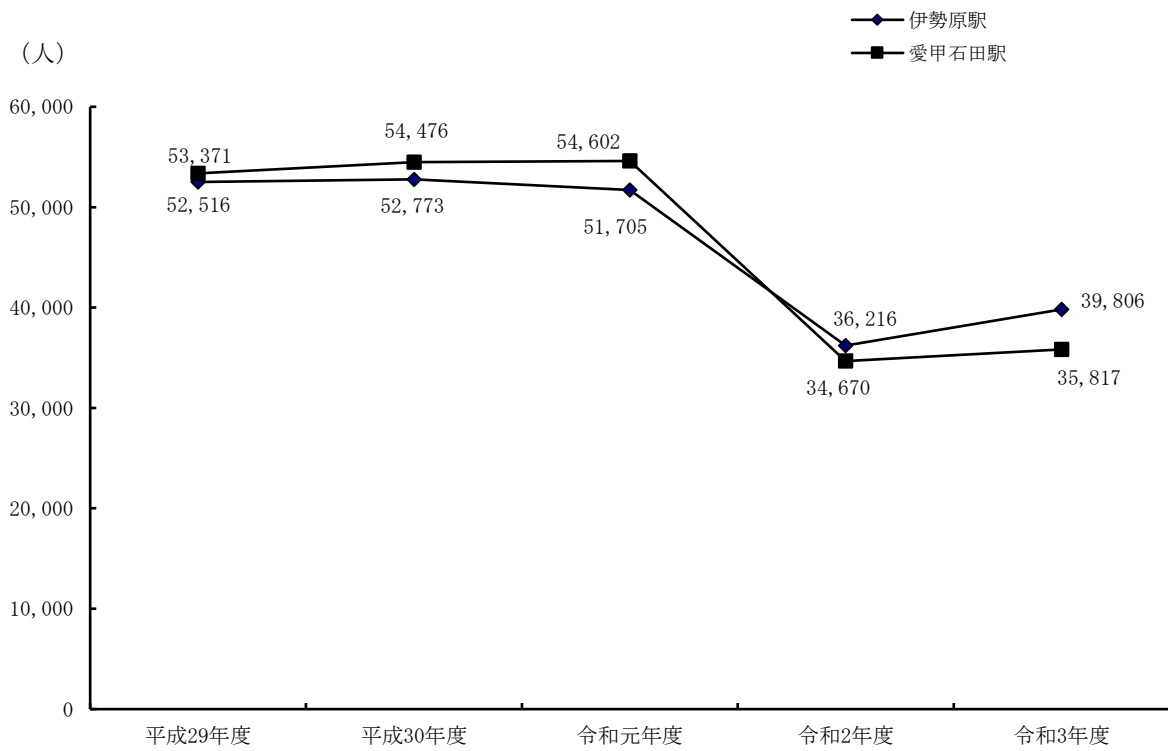


# 10. 交通・通信

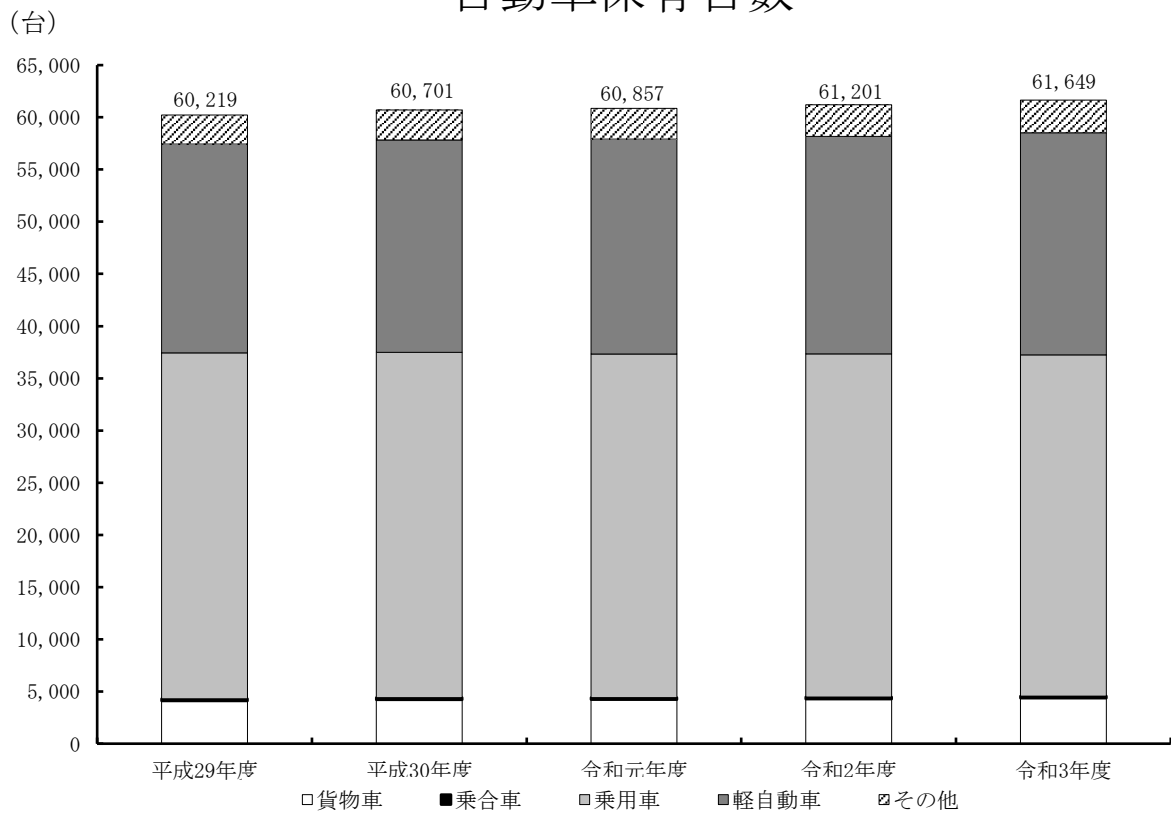
1. 鉄道乗降車人員状況
2. 自動車保有台数
3. 路線バス運行系統数・輸送状況
4. タクシー輸送状況
5. 道路交通量状況
6. 電話施設等状況
7. 郵便局数
8. 郵便物取扱数の推移
9. 郵便振替及び郵便為替取扱状況

## 鉄道1日あたり利用者数



(注) 利用者数 = 1日平均乗車人員 + 1日平均降車人員

## 自動車保有台数



1. 鉄道乗降車人員状況

単位：人、千円

駅名	区分	乗車人員	降車人員	運輸収入	1 日 平 均					
					乗車人員			降車人員		
					計	定期	定期外	計	定期	定期外
伊勢原駅	平成29年度	9,588,120	9,580,096	3,100,423	26,269	16,232	10,037	26,247	16,232	10,015
	30年度	9,632,875	9,629,582	3,114,729	26,391	16,303	10,088	26,382	16,303	10,079
	令和元年度	9,462,241	9,461,761	3,019,045	25,853	16,199	9,654	25,852	16,199	9,653
	2年度	6,614,896	6,603,469	2,003,441	18,124	11,758	6,366	18,092	11,758	6,334
	3年度	7,277,489	7,251,945	2,177,613	19,938	12,593	7,345	19,868	12,593	7,275
愛甲石田駅	平成29年度	9,780,943	9,700,011	2,156,855	26,796	18,908	7,888	26,575	18,908	7,667
	30年度	9,981,220	9,902,390	2,158,399	27,346	19,250	8,096	27,130	19,250	7,880
	令和元年度	10,029,580	9,954,177	2,119,558	27,404	19,460	7,944	27,198	19,460	7,738
	2年度	6,330,583	6,324,224	1,350,929	17,344	12,019	5,325	17,326	12,019	5,307
	3年度	6,543,645	6,529,522	1,462,838	17,928	11,683	6,245	17,889	11,683	6,206

資料：小田急電鉄株

2. 自動車保有台数

単位：台

区分	合計	貨物		乗合		乗用		特種	大型特殊	被けん引車	小型二輪	軽自動車
		普通	小型	普通	小型	普通	小型					四輪
平成29年度	60,219	1,951	2,145	126	81	16,187	16,947	884	164	39	1,695	20,000
30年度	60,701	2,042	2,166	122	85	16,436	16,634	935	164	41	1,730	20,346
令和元年度	60,857	2,039	2,184	113	81	16,585	16,325	963	163	59	1,759	20,586
2年度	61,201	2,072	2,202	118	79	16,857	16,012	1,039	167	63	1,761	20,831
3年度	61,649	2,108	2,254	116	79	17,051	15,638	1,085	166	71	1,805	21,276

資料：関東運輸局神奈川運輸支局湘南自動車検査登録事務所、神奈川県軽自動車協会湘南支所（各年度末現在）

3. 路線バス運行系統数・輸送状況

単位：人、km

伊勢原市内系統	系統数	輸送人員（人）	走行キロ（km）
平成29年度実績	53	9,380,742	3,279,487
30年度実績	52	9,369,730	3,124,268
令和元年度実績	52	9,166,347	3,113,349
2年度実績	54	6,121,720	3,024,893
3年度実績	52	6,886,810	2,740,618

資料：神奈川中央交通（株）運輸営業部乗合担当

4. タクシー輸送状況

単位：台、km、人

区 分	認可車両数	延実働車両数	総走行キロ数	実車キロ数	輸送人員
平成29年度	83	25,932	4,555,760	2,264,481	924,672
30年度	83	26,860	4,773,583	2,364,848	941,919
令和元年度	112	39,791	6,683,566	3,329,601	1,266,820
2年度	90	26,645	3,481,448	1,445,791	624,853
3年度	83	24,175	3,321,593	1,390,234	596,999
令和3年 4月	90	2,031	253,175	106,681	46,372
5月	90	1,933	237,670	96,091	40,816
6月	90	1,957	239,189	101,125	43,515
7月	90	2,031	273,514	117,171	50,098
8月	90	2,036	249,137	104,045	45,596
9月	83	1,945	236,644	100,300	43,021
10月	83	2,149	318,387	127,186	54,994
11月	83	2,074	314,293	134,855	57,352
12月	83	2,177	399,442	159,748	65,417
令和4年 1月	83	2,005	280,547	119,193	56,631
2月	83	1,643	224,486	95,863	39,762
3月	83	2,194	295,109	127,976	53,425

資料：(一社) 神奈川県タクシー協会

5. 道路交通量状況

観測時間 7時～19時、( ) 書きは7時～翌日7時

単位：台

路 線	観測地点	平 日		休 日	
		交 通 量	うち大型車	交 通 量	うち大型車
第1東海自動車道 (東名高速道路)	厚木～ 秦野中井	57,079 (100,628)	21,668 (49,924)	— (—)	— (—)
国道246号	石田	13,881	4,639	—	—
平塚伊勢原線	東大竹	14,967	958	10,370	374
相模原大磯線	西富岡	7,867	1,105	—	—
〃	上粕屋	11,285	1,354	9,909	304
〃	東大竹	8,302	758	—	—
横浜伊勢原線	下落合	13,709	3,333	11,870	869
伊勢原藤沢線	沼目5丁目	8,430	701	—	—
〃	上平間	10,188	1,249	—	—
伊勢原津久井線	日向	5,144	491	—	—
愛甲石田停車場線	石田	1,941	51	—	—
下糟屋平塚線	下谷	3,996	534	—	—
大山板戸線	上粕屋	6,397	402	—	—
上粕屋南金目線	三ノ宮	4,157	577	—	—

〔注〕平成27年度道路交通情勢調査により調査した交通量及び各道路管理者が同時期に調査した交通量である。(一の調査はなし)

交通量＝乗用車＋バス＋小型貨物＋普通貨物、大型車＝バス＋普通貨物

資料：都市政策課(道路交通情勢調査)

6. 電話施設等状況

単位：台

区 分	加入系電話数			公衆電話	
	総数	一般加入電話	I N S 6 4	ボックス形	卓上
平成29年度	76,407	69,978	6,429	44	87
30年度	69,676	63,805	5,871	44	91
令和元年度	63,534	58,279	5,255	44	89
2年度	59,025	54,269	4,756	44	88
3年度	54,918	50,658	4,260	44	87

〔注〕・一般加入電話はアナログ系電話、I N S 6 4はデジタル系電話、公衆電話はカード式。

・加入系電話数については「0463」管内すべての数値、公衆電話数については伊勢原市のみの数値。

資料：東日本電信電話株式会社 神奈川事業部

7. 郵便局数

区 分	郵便局数				郵便切手 類及び印 紙売捌所	郵便差出箱			郵便私書箱	
	総 数	渉外局 (旧普通局)	窓口局 (旧特定局)	簡易 郵便局		総 数	官 設	私 設	設 備 数	利 用 数
平成24年	9	1	7	1	71	81	81	—	56	38
25年	9	1	7	1	76	83	83	—	56	38
26年	9	1	7	1	76	83	83	—	56	37
27年	9	1	7	1	63	83	83	—	56	37
28年	9	1	7	1	75	79	79	—	56	36

[注]平成29年からデータ更新なし。

(各年12月31日現在)

資料：日本郵便株式会社 伊勢原郵便局

8. 郵便物取扱数の推移

区 分	引			配 達		
	計	通常 通便	小包 郵便	計	通常 通便	小包 郵便
平成24年	4,527,168	4,445,000	82,168	13,328,058	13,055,655	272,403
25年	4,633,733	4,543,000	90,733	13,024,547	12,743,276	281,271
26年	4,517,879	4,423,000	94,879	13,610,691	13,313,957	296,734
27年	4,387,156	4,290,000	97,156	13,196,567	12,852,111	344,456
28年	4,220,107	4,081,000	139,107	13,052,905	12,623,669	429,236

[注]平成29年からデータ更新なし。

(各年12月31日現在)

資料：日本郵便株式会社 伊勢原郵便局

9. 郵便振替及び郵便為替取扱状況

単位：千円

区 分	郵便振替				郵便為替			
	受 入		払 出		振 出		払 渡	
	口 数	金 額	口 数	金 額	口 数	金 額	口 数	金 額
平成15年	66,821	3,441,155	8,347	2,248,105	1,753	52,474	722	56,416
16年	66,543	3,767,116	9,825	3,738,847	2,085	48,480	768	51,665
17年	60,388	3,638,557	9,328	3,381,268	3,478	58,015	1,196	40,133
18年	58,134	3,056,506	10,034	1,181,462	3,582	44,815	1,198	30,755
19年	59,301	2,893,480	8,406	969,871	3,737	36,437	1,131	27,264

[注]平成20年より個別データが公表できなくなったため、数値の更新なし。

資料：郵便局株式会社 伊勢原郵便局