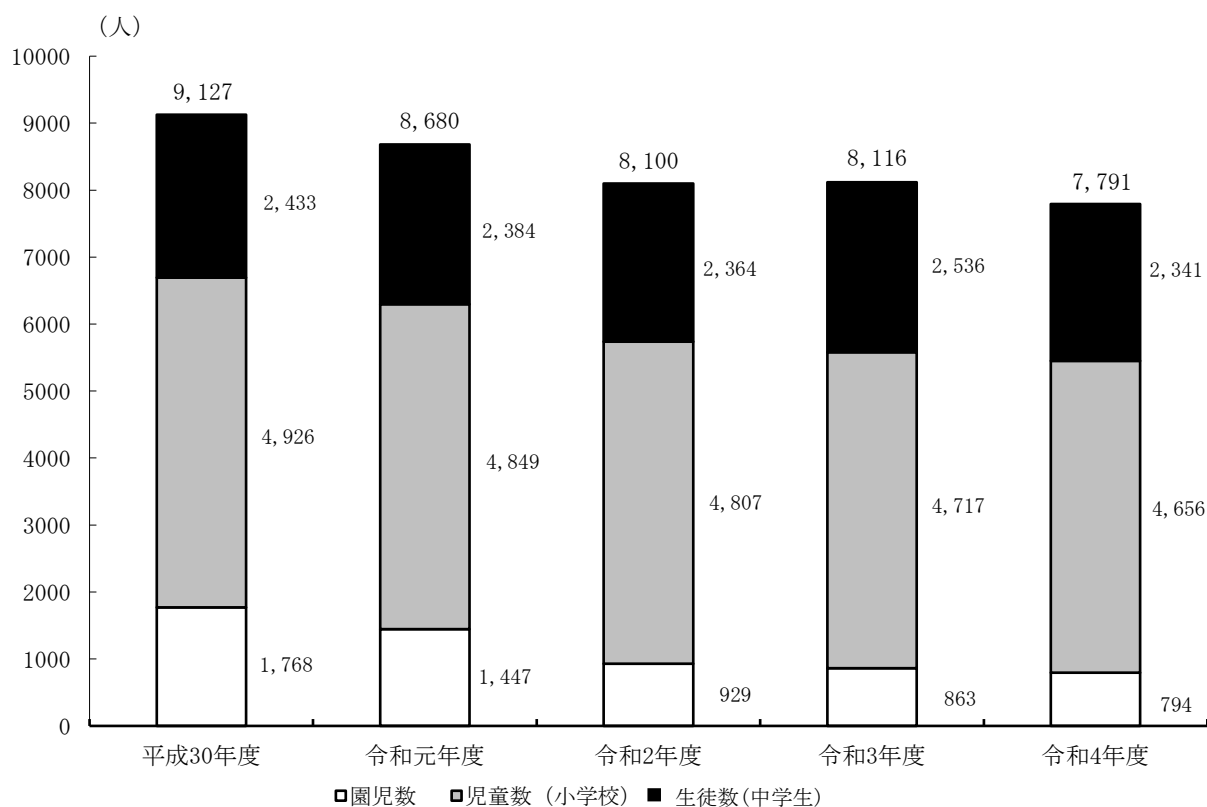


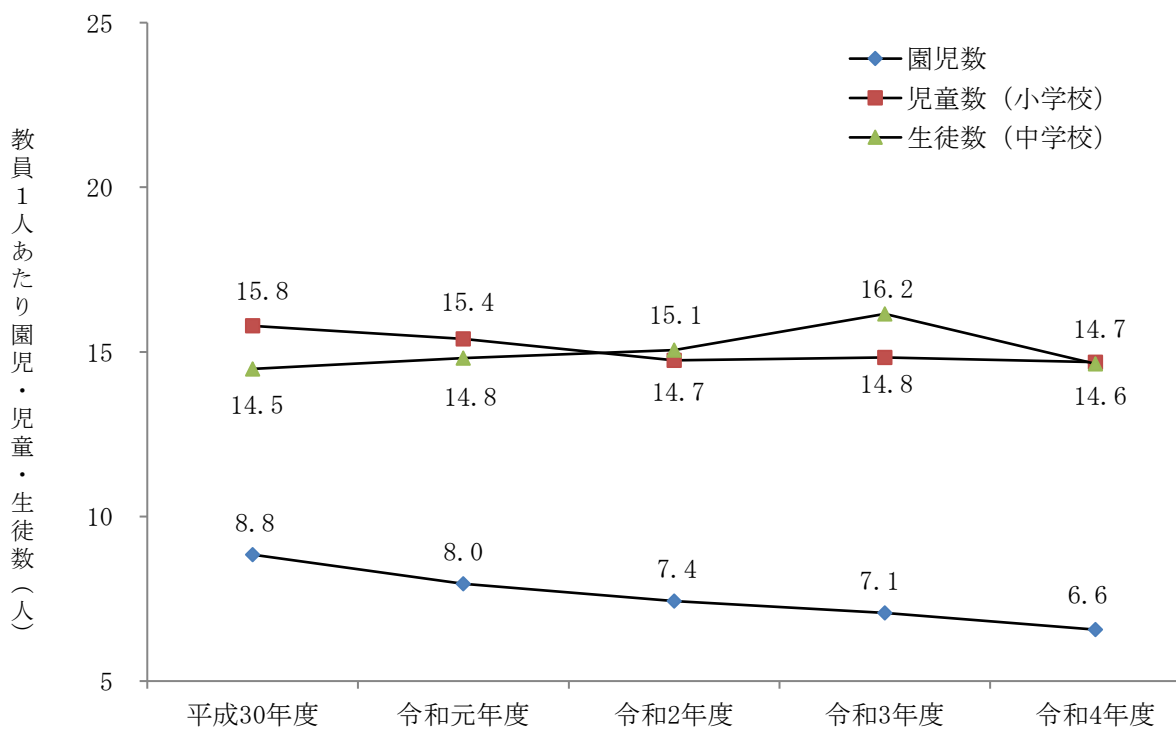
1 3. 教育・文化

1. 学校数
2. 幼稚園
 - (1) 園児数等
3. 小学校
 - (1) 児童数等
 - (2) 学年別児童数
 - (3) 施設状況
4. 中学校
 - (1) 生徒数等
 - (2) 学年別生徒数
 - (3) 進路別卒業者数
 - (4) 進学状況
 - (5) 施設状況
5. 高等学校
 - (1) 生徒数等
 - (2) 学年別生徒数(全日制)
 - (3) 進路別卒業者数
6. 中等教育学校
 - (1) 生徒数等
 - (2) 学年別生徒数(前期課程)
 - (3) 学年別生徒数(後期課程)
7. 市内文化財状況
 - (1) 指定
 - (2) 登録
8. 市民文化会館利用状況
9. 公民館利用状況
10. 体育施設利用状況
11. 青少年センター利用状況
12. 日向ふれあい学習センター利用状況
13. 図書館利用状況
14. 子ども科学館利用状況
15. コミュニティセンター利用状況
16. 市民活動サポートセンター利用状況

園児・児童・生徒数の推移



教員 1 人あたりの園児・児童・生徒数



1. 学校数

区 分	総数	大学	短期大学	高等専門 学校	高等学校	中等教育 学校	中学校	小学校	幼稚園	認定 こども園	特別支援 学校
平成30年度	32	2	—	1	3	1	4	10	8	2	1
令和元年度	32	2	—	1	3	1	4	10	7	3	1
2年度	32	2	—	1	3	1	4	10	5	5	1
3年度	32	2	—	1	3	1	4	10	5	5	1
4年度	32	2	—	1	3	1	4	10	5	5	1

〔注〕特別支援学校は、平成19年学校教育法の改定により「盲学校、聾学校、養護学校」を一本化した。

資料：経営企画課（学校基本調査（ただし、大学数及び短期大学数を除く））

2. 幼稚園

(1) 園児数等

単位：園、学級、人

区 分	園 数	学級数	園 児 数										教 員 数		
			総 数			3 歳		4 歳		5 歳		計	男	女	
			計	男	女	男	女	男	女	男	女				
平成30年度	8	79	1,768	884	884	250	263	328	296	306	325	200	7	193	
令和元年度	7	69	1,447	733	714	230	223	229	237	274	254	182	9	173	
2年度	5	45	929	459	470	134	137	162	171	163	162	125	8	117	
3年度	5	46	863	433	430	129	129	143	133	161	168	122	6	116	
4年度	5	45	794	397	397	112	128	133	137	152	132	121	5	116	

資料：経営企画課（学校基本調査）

（各年度5月1日現在）

3. 小学校

(1) 児童数等

単位：校、学級、人

区 分	学 校 数	学 級 数	児 童 数			教 員 数		
			計	男	女	計	男	女
平成30年度	10	205	4,926	2,477	2,449	312	116	196
令和元年度	10	200	4,849	2,416	2,433	315	112	203
2年度	10	204	4,807	2,396	2,411	326	118	208
3年度	10	205	4,717	2,392	2,325	318	112	206
4年度	10	206	4,656	2,361	2,295	317	116	201

資料：経営企画課（学校基本調査）

（各年度5月1日現在）

(2) 学年別児童数

単位：人

区 分	総 数			1 学年		2 学年		3 学年		4 学年		5 学年		6 学年	
	計	男	女	男	女	男	女	男	女	男	女	男	女	男	女
平成30年度	4,926	2,477	2,449	370	400	416	370	428	407	383	430	411	434	469	408
令和元年度	4,849	2,416	2,433	411	401	367	396	416	369	426	407	386	429	410	431
2年度	4,807	2,396	2,411	394	400	410	399	370	399	417	369	422	412	383	432
3年度	4,717	2,392	2,325	383	360	392	399	410	392	372	396	412	366	423	412
4年度	4,656	2,361	2,295	391	364	375	366	396	400	408	399	376	399	415	367

資料：経営企画課（学校基本調査）

（各年度5月1日現在）

(3) 施設状況

単位：㎡

施 設 数	敷 地 面 積		校 舎 面 積		屋内運動場面積	プールの面積
	うち 屋外運動場面積	うち 非木造面積	うち 屋外運動場面積	うち 非木造面積		
10	173,891	76,068	53,718	53,645	9,916	3,318

資料：教育総務課

（令和4年5月1日現在）

4. 中学校

(1) 生徒数等

単位：校、学級、人

区 分	学 校 数	学 級 数	生 徒 数			教 員 数		
			計	男	女	計	男	女
平成30年度	4	82	2,433	1,255	1,178	168	103	65
令和元年度	4	80	2,384	1,244	1,140	161	99	62
2年度	4	78	2,364	1,214	1,150	157	96	61
3年度	4	76	2,536	1,179	1,177	157	97	60
4年度	4	78	2,341	1,141	1,200	160	98	62

資料：経営企画課（学校基本調査）

（各年度5月1日現在）

(2) 学年別生徒数

単位：人

区分	総 数			1 学 年			2 学 年			3 学 年		
	計	男	女	計	男	女	計	男	女	計	男	女
平成30年度	2,433	1,255	1,178	758	386	372	809	417	392	866	452	414
令和元年度	2,384	1,244	1,140	813	436	377	761	390	371	810	418	392
2年度	2,364	1,214	1,150	788	388	400	814	434	380	762	392	370
3年度	2,356	1,179	1,177	758	359	399	791	389	402	807	431	376
4年度	2,341	1,141	1,200	783	390	393	765	362	403	793	389	404

資料：経営企画課（学校基本調査）

（各年度5月1日現在）

(3) 進路別卒業者数

単位：人

区 分	総 数			高等学校等進学者			専修学校等入学者			就職者等			無業者			死亡・不詳		
	計	男	女	計	男	女	計	男	女	計	男	女	計	男	女	計	男	女
平成30年度	855	445	410	852	445	407	1	—	1	—	—	—	2	—	2	—	—	—
令和元年度	864	451	413	848	439	409	12	9	3	—	—	—	4	3	1	—	—	—
2年度	810	419	391	790	406	384	12	10	2	—	—	—	8	3	5	—	—	—
3年度	762	391	371	756	387	369	2	2	—	2	2	—	2	—	2	—	—	—
4年度	809	432	377	799	426	373	2	2	—	1	1	—	7	3	4	—	—	—

（各年度5月1日現在）

〔注〕「高等学校等進学者」には就職進学者を含み、「専修学校等入学者」とは、専修学校（高等課程）

進学者、専修学校（一般課程）等入学者、公共職業能力開発施設等入学者をいう。

平成29年度までは「就職者」を表章。平成30年度から「就職者等」（自営業主等、常用労働者及び臨時労働者の計）として表章。

資料：経営企画課（学校基本調査）

(4) 進学状況

単位：人

区 分	総 数			高 等 学 校						高等専門学校等		
				全 日 制			定 時 制					
	計	男	女	計	男	女	計	男	女	計	男	女
平成30年度	852	445	407	787	405	382	20	13	7	45	27	18
令和元年度	848	439	409	770	391	379	19	11	8	59	37	22
2年度	790	406	384	746	379	367	17	8	9	27	19	8
3年度	756	387	369	704	355	349	8	5	3	44	27	17
4年度	799	426	373	733	385	348	7	5	2	59	36	23

（各年度5月1日現在）

〔注〕「高等専門学校等」とは、高等専門学校、高等学校通信制、高等学校別科、特別支援学校高等部（本科）、中等教育学校をいう。

資料：経営企画課（学校基本調査）

(5) 施設状況

単位：㎡

施 設 数	敷 地 面 積	校 舎 面 積		屋 内 運 動 場 面 積	プ ー ル 水 面 積
		うち 屋外運動場面積	うち 非木造面積		
4	120,480	51,749	30,210	5,288	1,300

資料：教育総務課

（令和4年5月1日現在）

5. 高等学校

(1) 生徒数等

単位：校、人

区分	学校数		生徒数								教員数		
			公立				私立						
	公立	私立	全日制		定時制		全日制		定時制		計	男	女
			男	女	男	女	男	女	男	女			
平成30年度	2	1	801	951	55	30	792	719	—	—	248	172	76
令和元年度	2	1	784	952	47	20	700	662	—	—	255	176	79
2年度	2	1	771	901	37	20	685	632	—	—	254	178	76
3年度	2	1	747	859	27	23	753	670	—	—	255	175	80
4年度	2	1	745	834	27	20	812	696	—	—	264	177	87

資料：経営企画課（学校基本調査）

（各年度5月1日現在）

(2) 学年別生徒数（全日制）

単位：人

区分	総数			1 学年			2 学年			3 学年		
	計	男	女	計	男	女	計	男	女	計	男	女
平成30年度	3,263	1,593	1,670	1,032	496	536	1,096	518	578	1,135	579	556
令和元年度	3,098	1,484	1,614	995	479	516	1,016	489	527	1,087	516	571
2年度	2,989	1,456	1,533	1,005	498	507	979	472	507	1,005	486	519
3年度	3,029	1,500	1,529	1,067	544	523	996	493	503	966	463	503
4年度	3,087	1,557	1,530	1,080	547	533	1,039	529	510	968	481	487

資料：経営企画課（学校基本調査）

（各年度5月1日現在）

(3) 進路別卒業生数

単位：人

区分	総数			大学等進学者			専修学校等入学者			就職者等			一時的な仕事に就いた者			無業者			死亡・不詳		
	計	男	女	計	男	女	計	男	女	計	男	女	計	男	女	計	男	女	計	男	女
平成30年度	1,086	566	520	742	387	355	211	84	127	49	31	18	2	2	—	82	62	20	—	—	—
令和元年度	1,142	585	557	829	438	391	205	70	135	38	28	10	—	—	—	70	49	21	—	—	—
2年度	1,100	525	575	738	360	378	269	104	165	44	29	15	—	—	—	49	32	17	—	—	—
3年度	1,019	497	522	717	376	341	227	86	141	37	18	19	—	—	—	38	17	21	—	—	—
4年度	963	460	503	711	364	347	197	61	136	18	11	7	—	—	—	37	24	13	—	—	—

（各年度5月1日現在）

〔注〕「大学等進学者」には就職進学者を含み、「専修学校等入学者」とは、専修学校（専門課程）進学者、専修学校（一般課程）等入学者、公共職業能力開発施設等入学者をいう。令和元年度まで「就職者等」及び「一時的な仕事に就いた者」を表章。令和2年度から「就職者等」（自営業主等、常用労働者及び臨時労働者の計）として表章。

資料：経営企画課（学校基本調査）

6. 中等教育学校

(1) 生徒数等

単位：校、学級、人

区分	学校数	学級数（前期課程）	生徒数（前期課程）			生徒数（後期課程）			教員数		
			計	男	女	計	男	女	計	男	女
平成30年度	1	12	352	223	129	307	187	120	61	46	15
令和元年度	1	12	327	206	121	323	203	120	61	44	17
2年度	1	12	339	218	121	341	222	119	62	44	18
3年度	1	12	379	242	137	327	206	121	65	46	19
4年度	1	12	381	246	135	304	192	112	63	44	19

（各年度5月1日現在）

〔注〕中等教育学校は平成10年の学校教育法の改正により創設された学校制度で、神奈川県では平成13年度から設置されている。本市では、私立のみ設置されている。

資料：経営企画課（学校基本調査）

(2) 学年別生徒数（前期課程）

単位：人

区分	総数			1 学年			2 学年			3 学年		
	計	男	女	計	男	女	計	男	女	計	男	女
平成30年度	352	223	129	102	61	41	123	82	41	127	80	47
令和元年度	327	206	121	106	67	39	99	58	41	122	81	41
2年度	339	218	121	135	93	42	105	66	39	99	59	40
3年度	379	242	137	138	82	56	136	94	42	105	66	39
4年度	381	246	135	110	73	37	136	80	56	135	93	42

資料：経営企画課（学校基本調査）

（各年度5月1日現在）

(3) 学年別生徒数（後期課程）

単位：人

区分	全 日 制 (本 科)											
	総数			1 学年			2 学年			3 学年		
	計	男	女	計	男	女	計	男	女	計	男	女
平成30年度	307	187	120	108	69	39	99	59	40	100	59	41
令和元年度	323	203	120	121	79	42	107	68	39	95	56	39
2年度	341	222	119	120	79	41	118	78	40	103	65	38
3年度	327	206	121	95	55	40	116	75	41	116	76	40
4年度	304	192	112	99	65	34	93	54	39	112	73	39

〔注〕後期課程は全日制的課程の本科のみ設置されている。

（各年度5月1日現在）

資料：経営企画課（学校基本調査）

7. 市内文化財状況

(1) 指定

単位：件

区 分	指定件数	国指定文化財	県指定文化財	市指定文化財
指 定 件 数	65	12	14	39
建 造 物	7	2	-	5
絵 画	4	-	1	3
彫 刻	17	8	2	7
工 芸 品	5	1	4	-
古 文 書	2	-	-	2
古 資 料	4	-	-	4
有 形 民 俗	4	-	2	2
無 形 民 俗	3	-	1	2
史 跡	12	1	-	11
名 勝	2	-	-	2
天 然 記 念 物	5	-	4	1

(2) 登録

単位：件

区 分	登録件数	国登録文化財	市登録文化財
登 録 文 化 財 件 数	14	10	4
建 造 物	7	7	-
土 木 構 造 物	3	3	-
有 形 民 俗	1	-	1
無 形 民 俗	2	-	2
歴 史 資 料	1	-	1

(3) 選択

単位：件

区 分	選択件数	国選択文化財
無 形 民 俗	1	1

資料：教育総務課

(令和5年5月1日現在)

8. 市民文化会館利用状況

単位：件

区 分	平成29年度	平成30年度	令和元年度	令和2年度	令和3年度
使用可能日					
大ホール	308	308	309	307	308
小ホール	308	308	309	307	308
展示室	616	616	618	614	616
練習室	1,540	1,540	1,545	1,535	1,540
計	2,772	2,772	2,781	2,763	2,772
使用日					
大ホール	182	180	148	57	151
小ホール	240	233	230	98	190
展示室	386	368	458	272	401
練習室	1,079	1,082	1,080	524	924
計	1,887	1,863	1,916	951	1,666
使用件数					
大ホール	218	198	164	61	162
小ホール	282	264	247	101	204
展示室	423	405	527	322	519
練習室	1,289	1,313	1,369	612	1,150
計	2,212	2,180	2,307	1,096	2,035
入場人員					
大ホール	65,385	69,498	59,216	11,177	31,290
小ホール	45,034	44,052	43,873	9,654	19,165
展示室	12,110	11,528	12,659	8,214	7,483
練習室	24,433	25,531	32,226	10,919	16,605
計	146,962	150,609	147,974	39,964	74,543

〔注〕展示室は2室の、練習室はリハーサル室を含む5室の合計である。

資料：市民協働課

9. 公民館利用状況

単位：館、人

区 分	平成29年度	平成30年度	令和元年度	令和2年度	令和3年度
公 民 館 数	7	7	7	7	7
年 間 利 用 者 数	257,107	253,904	245,519	94,552	156,654

資料：社会教育課

10. 体育施設利用状況

単位：人

区 分	平成29年度	平成30年度	令和元年度	令和2年度	令和3年度
チャンピオンすずかわパーク	48,724	42,538	38,910	23,032	43,150
チャンピオンすずかわ野球場	19,091	17,548	17,550	8,204	15,354
チャンピオンすずかわテニスコート	25,670	20,615	18,003	14,828	24,449
チャンピオンすずかわブルー	3,963	4,375	3,357	-	3,347
市ノ坪公園テニスコート	28,924	27,291	24,561	17,593	28,539
東富岡公園テニスコート	22,297	26,861	24,465	24,387	38,536
伊勢原市立武道館	37,369	34,499	34,767	17,047	32,659
中沢中学校夜間照明設備	3,345	2,864	2,025	1,525	781
石田小学校夜間照明設備	2,434	2,757	2,690	1,581	3,395
伊勢原市総合運動公園	179,388	167,140	160,006	49,042	95,229
伊勢原市体育館	149,633	143,186	134,096	37,636	75,338
大体育室	60,685	58,815	56,277	19,718	38,889
小体育室	35,779	31,788	31,026	6,889	11,659
武道場	13,625	13,510	11,721	4,200	9,730
トレーニング室	32,981	32,841	28,055	4,424	10,575
会議室	6,563	6,232	7,017	2,405	4,485
いせはらキャンパスプログラム クラウン	29,755	23,954	25,910	11,406	19,891
本部室	28,220	22,654	24,691	11,238	18,825
本部室	1,535	1,300	1,219	168	1,066
行政センター体育館	-	-	23,536	15,511	1,842
行政センター弓道場	-	-	9,540	4,033	7,565

[注] 行政センター体育館と弓道場に係る利用者数は、令和元年度以降「11. 青少年センター利用状況」から移行。

資料：スポーツ課

11. 青少年センター利用状況

単位：人

区 分	利用者総数	利 用 者 別						施 設 別		
		小学生	中学生	高校生	大学生等	勤労青少年	その他	集会室等	体育館	弓道場
平成26年度	73,470	9,808	3,012	2,204	5,321	2,541	50,584	35,688	28,125	9,657
27年度	74,025	9,629	3,219	2,428	4,685	1,995	52,069	33,545	30,755	9,725
28年度	70,254	8,742	1,927	3,287	3,892	1,528	50,878	33,795	27,949	8,510
29年度	71,138	8,889	1,729	3,619	4,343	1,553	51,005	33,599	27,800	9,739
30年度	69,661	9,186	1,970	1,899	4,224	1,326	51,056	32,852	26,954	9,855

[注] 施設別利用者数の体育館及び弓道場を除く利用者数は、平成31年3月末で閉鎖のため令和元年度以降のデータ更新はなし。

体育館及び弓道場に係る利用者数は、令和元年度以降所管課変更に伴い「10. 体育施設利用状況」に移行。

資料：青少年課

12. 日向ふれあい学習センター利用状況

単位：人

区 分	利用者総数	利 用 者 別					
		小学生	中学生	高校生	大学生等	勤労青少年	その他
平成26年度	4,734	1,322	163	184	307	47	2,711
27年度	4,793	1,320	276	253	271	9	2,664
28年度	5,264	1,245	390	191	283	26	3,129
29年度	2,248	536	106	96	42	17	1,451
30年度	1,746	352	69	38	64	-	1,223

[注] 平成31年3月末で閉鎖のため、令和元年度以降のデータ更新はなし。

資料：青少年課

13. 図書館利用状況

単位：人、冊、点、日

区分	登録者数	図書資料		視聴覚資料		インターネット席利用者数 [注] (AVホール映画会観覧者数)	開館日数
		貸出者数	貸出冊数	CD館内利用点数	LD・DVD・VT館内利用点数		
平成29年度	24,390	142,034	503,933	333	1,449	2,638	283
30年度	22,450	140,365	494,003	770	750	2,126	285
令和元年度	21,498	127,977	441,785	331	357	5,550	266
2年度	22,916	95,802	361,001	24	105	2,435	216
3年度	24,717	136,502	515,855	39	127	2,751	284
令和3年4月	122	10,834	40,445	6	11	253	25
5月	120	11,444	42,202	1	9	228	25
6月	101	11,052	40,206	2	12	220	25
7月	163	11,749	45,103	2	8	231	25
8月	206	12,470	49,826	-	23	219	25
9月	111	10,990	42,212	2	17	194	21
10月	147	12,125	44,459	-	21	240	26
11月	111	10,966	42,441	12	-	214	22
12月	97	10,776	41,804	2	7	219	23
令和4年1月	101	11,237	42,179	12	-	231	23
2月	104	11,094	42,296	-	9	235	21
3月	101	11,765	42,682	-	10	267	23

[注]・平成30年度までAVホール映画会観覧者数（平成30年度終了）。令和元年度からインターネット席利用者数を表章。

(参考一) 図書資料

単位：冊

区分	一般図書	児童図書	一般雑誌	児童雑誌	合計
平成29年度	238,587	83,664	9,656	299	332,206
30年度	234,598	84,365	9,743	286	328,992
令和元年度	229,943	85,689	9,417	285	325,334
2年度	222,570	84,491	9,082	291	316,434
3年度	221,822	85,930	9,159	306	317,217

(参考二) 視聴覚資料

単位：点

区分	CD(コンパクトディスク)	LD(レーザーディスク)	DVD(デジタルビデオディスク)	16ミリフィルム	ビデオテープ	合計
平成29年度	6,312	3,516	349	240	1,332	11,749
30年度	6,312	3,516	356	240	1,327	11,751
令和元年度	6,308	299	375	240	848	8,070
2年度	6,310	282	381	240	587	7,800
3年度	6,518	282	388	240	586	8,014

資料：図書館・子ども科学館

14. 子ども科学館利用状況

単位：日、人、回

区分	子ども科学館 開館日数	子ども科学館入館者					プラネタリウム 投影回数	プラネタリウム観覧者				
		おとな	こども	学校利用	その他	計		おとな	こども	学校利用	その他	計
平成29年度	290	22,023	17,823	5,206	23,441	68,493	715	8,199	10,947	4,758	2,687	26,591
30年度	292	21,805	17,676	5,207	22,829	67,517	705	7,465	10,812	4,819	2,245	25,341
令和元年度	272	19,169	15,450	4,911	20,792	60,322	629	6,599	8,768	4,837	1,528	21,732
2年度	148	2,408	1,485	535	2,707	7,135	242	2,956	1,962	552	444	5,914
3年度	291	6,508	4,242	3,736	4,455	18,941	504	3,660	3,696	3,323	748	11,427
令和3年4月	25	430	234	224	350	1,238	42	272	206	295	44	817
5月	25	469	232	252	408	1,361	51	311	251	252	55	869
6月	25	398	260	684	317	1,659	45	196	206	684	47	1,133
7月	27	809	617	85	489	2,000	47	465	479	112	72	1,128
8月	30	1,184	941	-	757	2,882	53	741	763	-	176	1,680
9月	21	478	232	-	318	1,028	30	335	296	-	42	673
10月	26	561	298	448	501	1,808	51	245	328	478	96	1,147
11月	22	449	404	416	254	1,523	34	217	339	416	40	1,012
12月	23	363	207	263	263	1,096	36	208	193	263	40	704
令和4年1月	23	361	220	687	210	1,478	43	199	168	551	35	953
2月	21	478	241	634	293	1,646	36	233	198	252	49	732
3月	23	528	356	43	295	1,222	36	238	269	20	52	579

[注] 『その他』については平成19年度から、『学校利用』については平成20年度から来館者のみの集計とした。

資料：図書館・子ども科学館

15. コミュニティセンター利用状況

単位：か所、人

区分	平成29年度	平成30年度	令和元年度	令和2年度	令和3年度
センター数	4	3	3	3	3
年間利用者数	72,547	43,610	38,049	18,737	30,369

資料：市民協働課

16. 市民活動サポートセンター利用状況

単位：件、人

区分	平成29年度	平成30年度	令和元年度	令和2年度	令和3年度
年間利用件数	3,335	3,116	2,835	1,528	1,894
年間利用人数	18,293	17,387	12,387	4,339	6,893

[注]平成21年11月1日開館

資料：市民協働課