

## 地域計画

策定年月日	令和7年3月21日
更新年月日	令和8年3月27日 (第1回)
目標年度	令和14年度
市町村名 (市町村コード)	伊勢原市 14214
地域名 (地域内農業集落名)	大田地区 (上谷、沖、西屋、新屋、下小稲葉、下谷、上平間、下平間、東沼目、原之宿、西沼目)

注:「地域名」欄には、協議の場が設けられた区域を記載し、農林業センサスの農業集落名を記載してください。

## 1 地域における農業の将来の在り方

## (1) 地域計画の区域の状況

区域内の農用地等面積(農業上の利用が行われる農用地等の区域)	225.01 ha
① 農業振興地域のうち農用地区域内の農地面積	225.01 ha
② 田の面積	150.72 ha
③ 畑の面積(果樹、茶等を含む)	70.50 ha
④ 区域内において、規模縮小などの意向のある農地面積の合計	0.53 ha
⑤ 区域内において、今後農業を担う者が引き受ける意向のある農地面積の合計	0 ha
(参考)71才以上の地域内の農業を担う者における農地面積の合計	21.92 ha
うち後継者不在の農業者の農地面積の合計	3.10 ha
(備考) 遊休農地面積 1.91ha	

注1:①については、農業振興地域担当部局と調整の上、記載してください。

2:②及び③については、農業委員会の農地台帳の面積(現況地目)に基づき記載してください。

3:④については、規模縮小又は離農の意向のある農地面積を記載してください。

4:⑤については、区域内に特定することができない場合には、引き受ける意向のあるすべての農地面積を記載の上、備考欄にその旨記載してください。

5:(参考)の区域内における71才以上の農業者の農地面積等については、できる限り記載するように努めてください。

6:「区域内の農用地等面積」に遊休農地が含まれている場合には、備考欄にその面積を記載してください。

## (2) 地域農業の現状及び課題

<p>①令和2年の人・農地プランアンケート調査結果によると、大田地区内の約3割が農地の扱いに困っており、かつ約7割超が農業後継者がいない・未確定という状態であることから、今後、農業衰退化及び遊休農地の増加が加速してしまう傾向にある。</p> <p>②令和6年の農地の経営意向調査によると、71才以上の地域内の農業を担う者のうち、後継者不在とする農地面積の合計は3.10haあることから、土地利用型農業が主体である当地区の中心経営体の規模拡大意欲を増長させる仕組みが必要となる。また新たな農地の受け手の確保が必要。</p> <p>③令和7年度時点の経営意向調査や農地銀行制度等により把握する、農業者のあっせんが必要になる農地は地域内に3.63haあり、地域内の担い手等との調整が必要。</p> <p>④有機農業の取扱いを増やしていきたいという地元販売業者の意向がある。</p> <p>⑤飼料作物の栽培が盛んで、耕畜連携にも取り組んでいる。</p> <p>⑥人・農地プランの実質化には、経営農地の意向を現状維持としていた農家が多いが、ウクライナ情勢後、畜産の飼料代は高騰したことにより、飼料作物の栽培の拡大意向など、畜産農家の経営方針が変わってきている。</p> <p>⑦担い手の耕作地が分散されており、農作業の効率化が図れていない。</p> <p>⑧規模拡大に向けた機械の導入資金が確保できない。</p> <p>⑨大型機械が進入することができない農地がある</p> <p>⑩利用権設定をせず、相対で貸し借りしている農地が多くある。</p>
--

(3) 地域における農業の将来の在り方(作物の生産や栽培方法については、必須記載事項)

当該地区は、市内の耕地面積の約3割を占める最も農業が盛んな地域であり、市内で唯一、土地改良区が組織されパイプライン等の整備が行われているなど、県内でも有数の水田地帯である。

また、本市は県内で最も畜産業が盛んだが、その約4割が当該地区で営農しており、市内で2件の養豚業もこの地区に所在している。

このように、恵まれた農業環境に加え、生産した農畜産物を加工、販売する6次産業化も積極的に展開されており、農業者が自ら直売店舗を設置している事例も複数存在している。

深刻化する高齢化に対応するための営農組織等の検討も求められるが、前記した農業資源を原動力として、県央や湘南地域などの大消費地に近い立地を生かしながら、本市の農業を牽引する地区として農地利用の適正化を推進していく。

- ①戦略的な産地化や高収益作物の導入についての地域の取組の検討を進める。
- ②有機農業の段階的な導入を推進する。
- ③地域の農業を担う者への農地の集積・集約化を推進するとともに、入作を希望する認定農業者や認定新規就農者の受入れを促進する。
- ④新規の担い手が参入しやすいように、農地バンク等の情報に、使用可能な農業施設や接道の有無などの付加価値のある情報を加えるとともに、ある程度まとまった農地の情報を提供できるよう情報の集約化に向けた取組を進める。
- ⑤廃農する農家と担い手や新規就農希望者等とのマッチングによる経営委譲(農地、機械、販路、技術など)の取組を検討する。
- ⑥多様な経営体の確保として、半農半Xや定年帰農者等が農業参入しやすい仕組み作りを検討する。
- ⑦大型機械の進入路の確保については、狭小な農地の集積・集約化による対応を中心としつつ、基盤整備が必要と考えられる場所については、地域で地元自治会と必要性についての協議のうえで、要望をあげ、段階的に取り組んでいく。
- ⑧県補助制度等を活用し、スマート農業の導入を検討する。
- ⑨援農ボランティアの導入の検討、農福連携の活用等による労働力の補填を図る。
- ⑩農業者の集団化による取組を検討する。

2 農業の将来の在り方に向けた農用地の効率的かつ総合的な利用に関する目標

(1) 農用地の効率的かつ総合的な利用に関する方針

農地バンクへの貸付けを進め、耕作地に応じて認定農業者等の主要な担い手への農地の集積・集約化を基本としつつ、入作を希望する認定農業者や認定新規就農者の受入れを促進させる。

(2) 担い手(効率的かつ安定的な経営を営む者)に対する農用地の集積に関する目標

現状の集積率	30.15 %	将来の目標とする集積率	31.00 %
--------	---------	-------------	---------

(3) 農用地の集団化(集約化)に関する目標

農地中間管理機構の活用により、農業を担う者への農地の集積・集約を進め、団地数の減少及び団地面積の増加を目指す。

3 農業者及び区域内の関係者が2の目標を達成するためとるべき必要な措置

(1) 農用地の集積・集団化の取組

農地中間管理機構を活用して、認定農業者等の主要な担い手への農地集積・集約化を図るとともに、入作を希望する認定農業者や認定新規就農者の受入れを促進させる。

(2) 農地中間管理機構の活用方法

農地中間管理機構への農地の貸し付けを推進するとともに、担い手の経営意向を考慮し、段階的に集約化を進める。

(3) 基盤整備事業への取組

基盤整備については地元や地権者の同意が必要となることから、整備の必要性や優先度については、地域により地元自治会等と調整を行い、地域としての要望をまとめ、段階的に取り組んでいく。

(4) 多様な経営体の確保・育成の取組

- ①半農半X等の多様な経営体が農業参入しやすくなるように、就農制度の見直しや地域による受入の環境づくりに向けた取組を検討する。
- ②定年帰農者が退職後スムーズに営農を行うことができるよう、湘南農業協同組合が開催するセミナーや講座への参加を推進し、営農技術習得(向上)に向けて取り組んでいく。

(5) 農業協同組合等の農業支援サービス事業者等への農作業委託の取組

- ①農業者の高齢化による労働力の減退や、農業を担う者の農地の規模拡大に向けた労働力の確保のため、援農ボランティア制度の導入を、市、JA等の関係機関により検討する。
- ②県の農福連携マッチング事業の活用による、福祉事業所への作業委託を検討する。

以下任意記載事項(地域の実情に応じて、必要な事項を選択し、取組内容を記載してください)

<input type="checkbox"/>	①鳥獣被害防止対策	<input checked="" type="checkbox"/>	②有機・減農薬・減肥料	<input checked="" type="checkbox"/>	③スマート農業	<input type="checkbox"/>	④畑地化・輸出等	<input type="checkbox"/>	⑤果樹等
<input type="checkbox"/>	⑥燃料・資源作物等	<input type="checkbox"/>	⑦保全・管理等	<input checked="" type="checkbox"/>	⑧農業用施設	<input checked="" type="checkbox"/>	⑨耕畜連携等	<input checked="" type="checkbox"/>	⑩その他

【選択した上記の取組内容】

- ②有機農業は、新規就農者の受入等により段階的に取り組んでいく。
- ③県補助金等の活用によるスマート農業の段階的な導入を検討する。
- ⑧使われていない農業用施設等の情報を集約化し、地域の担い手等との利用のマッチングを推進する。
- ⑨飼料作物の取組については、担い手の経営意向を考慮し、農地の集積・集約化等による栽培作業の効率化を図る。
- ⑩深刻化する高齢化に対応するための営農組織等の検討

4 地域内の農業を担う者一覧(目標地図に位置付ける者)

属性	農業を担う者 (氏名・名称)	現状			10年後 (目標年度:令和14年度)				
		経営作目等	経営面積	作業受託面積	経営作目等	経営面積	作業受託面積	目標地図上の表示	備考
	別紙のとおり		ha	ha		ha	ha		
			ha	ha		ha	ha		
			ha	ha		ha	ha		
			ha	ha		ha	ha		
			ha	ha		ha	ha		
			ha	ha		ha	ha		
			ha	ha		ha	ha		
			ha	ha		ha	ha		
			ha	ha		ha	ha		
			ha	ha		ha	ha		
			ha	ha		ha	ha		
			ha	ha		ha	ha		
			ha	ha		ha	ha		
			ha	ha		ha	ha		
			ha	ha		ha	ha		
			ha	ha		ha	ha		
計	77経営体		79.47 ha	11.99 ha		77.45 ha	11.99 ha		

- 注1:「属性」欄には、認定農業は「認農」、認定新規就農者は「認就」、法人化を行うことが確実であると市町村が判断する集落営農は「集」、基本構想水準到達者は「到達」、農業協同組合は「農協」、農業支援サービス事業者(農協を除く)は「サ」、上記に該当しない農用地等を継続的に利用する者は「利用者」の属性を記載してください。
- 2:「経営面積」「作業受託面積」欄には、地域計画の対象地域内における農業を担う者の経営面積、作業受託面積を記載してください。
- 3:農業を担う者に位置付ける場合は、できる限りその者から同意を得ていること。
- 4:作業受託面積には、基幹3作業の実面積を記載してください。なお特定農作業受託面積は、作業受託面積に含めず、経営面積に含めてください。
- 5:備考欄には、農業を担う者として位置付けられた者に不測の事態に備えて、代わりに利用する者を記載するよう努めてください。

5 農業支援サービス事業者一覧(任意記載事項)

番号	事業体名 (氏名・名称)	作業内容	対象品目

6 目標地図(別添のとおり)

7 基盤法第22条の3(地域計画に係る提案の特例)を活用する場合には、以下を記載してください。

農用地所有者等数(人)		うち計画同意者数(人・%)	
-------------	--	---------------	--

注1:「農用地所有者等」欄には、区域内の農用地等の所有者、賃借人等の使用収益権者の数を記載してください。

注2:「うち計画同意者数」欄には、同意者数を記載してください。

注3:提案する地区の対象となる範囲を目標地図に明記してください。

(留意事項)

農業を担う者を位置付ける際、これらの者の氏名が含まれた地域計画について、法令に基づく手続として、本人の同意なく、関係者の意見聴取や、地域計画の案の縦覧、地域計画の公告を行うことができますが、個人情報保有に当たっては、利用目的をできる限り特定し、本人から直接書面に記録された個人情報を取得するときは、あらかじめ、本人に対し、その利用目的を明示してください。

また、市町村の公報への掲載等とは別に、インターネットの利用により関係者以外の不特定多数に対して情報を提供する場合は、氏名を削除するなど配慮してください。

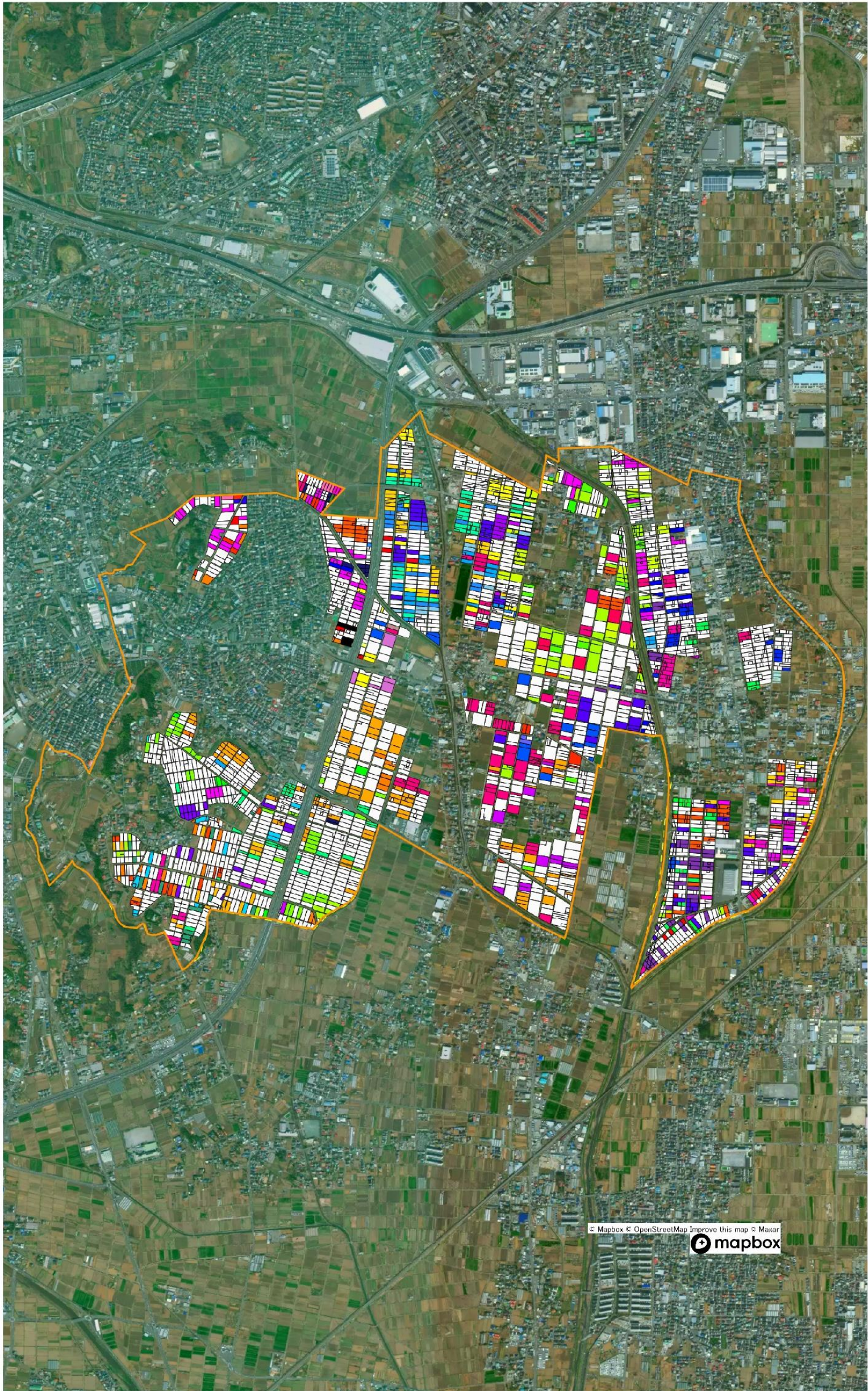
必要に応じて区域内の農用地の一覧を参考として添付してください。

## 4 地域内の農業を担う者一覧(目標地図に位置付ける者)

属性	農業を担う者 (氏名・名称)	現状			10年後 (目標年度:令和 14 年度)					
		経営作目等	経営面積	作業受託 面積	経営作目等	経営面積	作業受託 面積	目標地図上 の表示	備考	
1	利用者	1	露地野菜、 水稲	0.31 ha	0.00 ha	露地野菜、 水稲	0.31 ha	0.00 ha	1	
2	認農	2	施設野菜、 露地野菜	0.62 ha	0.00 ha	施設野菜、 露地野菜	0.62 ha	0.00 ha	2	
3	認農	3	水稲、 施設花卉	2.76 ha	0.00 ha	水稲、 施設花卉	2.76 ha	0.00 ha	3	
4	利用者	4	果樹	0.10 ha	0.00 ha	果樹	0.10 ha	0.00 ha	4	
5	利用者	5	果樹、 水稲、 露地野菜	0.81 ha	0.00 ha	果樹、 水稲、 露地野菜	0.81 ha	0.00 ha	5	
6	認農	6	施設花卉、 施設野菜	0.49 ha	0.00 ha	施設花卉、 施設野菜	0.49 ha	0.00 ha	6	
7	利用者	7	果樹	0.10 ha	0.00 ha	果樹	0.10 ha	0.00 ha	7	
8	利用者	8	果樹、水稲	0.14 ha	0.00 ha	果樹、水稲	0.14 ha	0.00 ha	8	
9	利用者	9	水稲、 施設野菜、 露地野菜	1.34 ha	0.00 ha	水稲、 施設野菜、 露地野菜	1.34 ha	0.00 ha	9	
10	利用者	10	施設野菜、 水稲、 露地野菜	0.48 ha	0.00 ha	施設野菜、 水稲、 露地野菜	0.48 ha	0.00 ha	10	
11	利用者	11	施設野菜	0.91 ha	0.00 ha	施設野菜	0.91 ha	0.00 ha	11	
12	利用者	12	施設花卉	0.98 ha	0.00 ha	施設花卉	0.98 ha	0.00 ha	12	
13	到達	13	果樹、 水稲、 露地野菜	2.81 ha	0.00 ha	果樹、 水稲、 露地野菜	2.81 ha	0.00 ha	13	
14	到達	14	施設野菜、 水稲	1.13 ha	0.00 ha	施設野菜、 水稲	0.97 ha	0.00 ha	14	
15	利用者	15	施設野菜、 露地野菜、 果樹	1.35 ha	0.00 ha	施設野菜、 露地野菜、 果樹	1.35 ha	0.00 ha	15	
16	到達	16	施設野菜、 露地野菜、 果樹	0.39 ha	0.00 ha	施設野菜、 露地野菜、 果樹	0.39 ha	0.00 ha	16	
17	利用者	17	露地野菜	0.04 ha	0.00 ha	露地野菜	0.04 ha	0.00 ha	17	
18	利用者	18	露地野菜	0.49 ha	0.00 ha	露地野菜	0.49 ha	0.00 ha	18	
19	認農	19	水稲	4.05 ha	0.27 ha	水稲	4.05 ha	0.27 ha	19	
20	認農	20	施設野菜、 露地野菜、 水稲	1.84 ha	0.34 ha	施設野菜、 露地野菜、 水稲	1.84 ha	0.34 ha	20	
21	利用者	21	果樹、 水稲、 露地野菜	0.78 ha	0.00 ha	果樹、 水稲、 露地野菜	0.78 ha	0.00 ha	21	
22	認農	22	果樹、 露地野菜、 水稲	2.43 ha	0.20 ha	果樹、 露地野菜、 水稲	2.43 ha	0.20 ha	22	
23	利用者	23	露地野菜	0.03 ha	0.00 ha	露地野菜	0.03 ha	0.00 ha	23	
24	到達	24	水稲、 露地野菜	0.79 ha	0.00 ha	水稲、 露地野菜	0.79 ha	0.00 ha	24	
25	利用者	25	露地野菜	0.29 ha	0.00 ha	露地野菜	0.29 ha	0.00 ha	25	
26	利用者	26	水稲、 露地野菜	1.29 ha	0.10 ha	水稲、 露地野菜	1.29 ha	0.10 ha	26	
27	認農	27	水稲	0.26 ha	0.00 ha	水稲	0.26 ha	0.00 ha	27	

28	利用者	28	施設花卉	1.44 ha	0.00 ha	施設花卉	1.44 ha	0.00 ha	28	
29	利用者	29	露地野菜	0.52 ha	0.00 ha	露地野菜	0.52 ha	0.00 ha	29	
30	利用者	30	水稲、果樹	0.49 ha	0.00 ha	水稲、果樹	0.38 ha	0.00 ha	30	
31	認農	31	施設野菜、 露地野菜	0.39 ha	0.00 ha	施設野菜、 露地野菜	0.39 ha	0.00 ha	31	
32	利用者	32	施設野菜、 水稲	1.11 ha	0.00 ha	施設野菜、 水稲	1.11 ha	0.00 ha	32	
33	利用者	33	施設苺、 水稲、 露地野菜	0.76 ha	0.00 ha	施設苺、 水稲、 露地野菜	0.76 ha	0.00 ha	33	
34	利用者	34	露地野菜	0.93 ha	0.00 ha	露地野菜	0.93 ha	0.00 ha	34	
35	利用者	35	露地野菜、 施設野菜	1.00 ha	0.00 ha	露地野菜、 施設野菜	1.00 ha	0.00 ha	35	
36	利用者	36	露地野菜	0.75 ha	0.00 ha	露地野菜	0.75 ha	0.00 ha	36	
37	利用者	37	露地野菜	0.81 ha	0.00 ha	露地野菜	0.81 ha	0.00 ha	37	
38	利用者	38	露地野菜	1.00 ha	0.00 ha	露地野菜	1.00 ha	0.00 ha	38	
39	到達	39	酪農	0.89 ha	0.00 ha	酪農	0.89 ha	0.00 ha	39	
40	到達	40	施設野菜	1.00 ha	0.00 ha	施設野菜	1.00 ha	0.00 ha	40	
41	利用者	41	露地野菜	1.58 ha	0.00 ha	露地野菜	1.58 ha	0.00 ha	41	
42	認農	42	酪農	0.42 ha	0.00 ha	酪農	0.42 ha	0.00 ha	42	
43	認農	43	水稲、 露地野菜	2.26 ha	0.00 ha	水稲、 露地野菜	2.26 ha	0.00 ha	43	
44	利用者	44	水稲、 露地野菜	0.48 ha	0.00 ha	水稲、 露地野菜	0.48 ha	0.00 ha	44	
45	認農	45	水稲、 麦類作	1.56 ha	0.00 ha	水稲、 麦類作	1.56 ha	0.00 ha	45	
46	利用者	46	露地野菜 水稲	1.79 ha	0.00 ha	露地野菜 水稲	1.79 ha	0.00 ha	46	
47	利用者	47	施設花卉	0.04 ha	0.00 ha	施設花卉	0.04 ha	0.00 ha	47	
48	認農	48	水稲	3.23 ha	0.69 ha	水稲	1.70 ha	0.69 ha	48	
49	利用者	49	水稲、 露地野菜	1.03 ha	0.00 ha	水稲、 露地野菜	1.03 ha	0.00 ha	49	
50	認農	50	麦、水稲、 大豆	0.20 ha	0.00 ha	麦、水稲、 大豆	0.20 ha	0.00 ha	50	
51	認農	51	施設野菜、 露地野菜	0.95 ha	0.00 ha	施設野菜、 露地野菜	0.95 ha	0.00 ha	51	
52	到達	52	施設花卉	0.30 ha	0.00 ha	施設花卉	0.07 ha	0.00 ha	52	
53	利用者	53	果樹、水稲	0.05 ha	0.00 ha	果樹、水稲	0.05 ha	0.00 ha	53	
54	利用者	54	果樹	0.14 ha	0.00 ha	果樹	0.14 ha	0.00 ha	54	
55	認農	55	施設野菜、 露地野菜	0.11 ha	0.00 ha	施設野菜、 露地野菜	0.11 ha	0.00 ha	55	
56	利用者	56	水稲	0.10 ha	0.00 ha	水稲	0.10 ha	0.00 ha	56	
57	認農	57	水稲、 露地野菜	0.16 ha	0.00 ha	水稲、 露地野菜	0.16 ha	0.00 ha	57	
58	認農	58	施設野菜、 水稲	1.46 ha	1.18 ha	施設野菜、 水稲	1.46 ha	1.18 ha	58	
59	認農	59	露地野菜、 水稲	1.24 ha	0.00 ha	露地野菜、 水稲	1.24 ha	0.00 ha	59	
60	利用者	60	露地野菜、 水稲	0.07 ha	0.00 ha	露地野菜、 水稲	0.07 ha	0.00 ha	60	

61	認就	61	果樹	0.58 ha	0.00 ha	果樹	0.58 ha	0.00 ha	61	
62	認農	62	水稻、 露地野菜	1.97 ha	0.00 ha	水稻、 露地野菜	1.97 ha	0.00 ha	62	
63	認農	63	酪農、 飼料用作物	1.26 ha	0.00 ha	酪農、 飼料用作物	1.26 ha	0.00 ha	63	
64	認農	64	肉用牛、 飼料用作物	0.13 ha	0.00 ha	肉用牛、 飼料用作物	0.13 ha	0.00 ha	64	
65	認就	65	露地野菜	0.84 ha	0.00 ha	露地野菜	0.84 ha	0.00 ha	65	
66	認農	66	酪農	2.76 ha	0.05 ha	酪農	2.76 ha	0.05 ha	66	
67	認就	67	露地野菜	0.33 ha	0.00 ha	露地野菜	0.33 ha	0.00 ha	67	
68	認農	68	水稻	3.36 ha	5.21 ha	水稻	3.36 ha	5.21 ha	68	
69	認農	69	酪農、 飼料用作物	1.24 ha	0.00 ha	酪農、 飼料用作物	1.24 ha	0.00 ha	69	
70	認農	70	施設野菜、 露地野菜	0.10 ha	0.00 ha	施設野菜、 露地野菜	0.10 ha	0.00 ha	70	
71	認農	71	養豚	1.22 ha	0.00 ha	養豚	1.22 ha	0.00 ha	71	
72	認農	72	酪農	1.31 ha	3.55 ha	酪農	1.31 ha	3.55 ha	72	
73	認農	73	酪農、水稻	2.16 ha	0.30 ha	酪農、水稻	2.16 ha	0.30 ha	73	
74	認農	74	酪農、 飼料用作物	2.06 ha	0.00 ha	酪農、 飼料用作物	2.06 ha	0.00 ha	74	
75	認農	75	酪農、 肉用牛、 花卉、 露地野菜	0.17 ha	0.00 ha	酪農、 肉用牛、 花卉、 露地野菜	0.17 ha	0.00 ha	75	
76	認農	76	酪農、 飼料用作物、 水稻	3.04 ha	0.00 ha	酪農、 飼料用作物、 水稻	3.04 ha	0.00 ha	76	
77	認農	77	酪農、 水稻、 飼料用作物	1.69 ha	0.10 ha	酪農、 水稻、 飼料用作物	1.69 ha	0.10 ha	77	



- 目標地図 (確定)
- 1
  - 2
  - 3
  - 4
  - 5
  - 6
  - 7
  - 8
  - 9
  - 10
  - 11
  - 12
  - 13
  - 14
  - 15
  - 16
  - 17
  - 18
  - 19
  - 20
  - 21
  - 22
  - 23
  - 24
  - 25
  - 26
  - 27
  - 28
  - 29
  - 30
  - 31
  - 32
  - 33
  - 34
  - 35
  - 36
  - 37
  - 38
  - 39
  - 40
  - 41
  - 42
  - 43
  - 44
  - 45
  - 46
  - 47
  - 48
  - 49
  - 50
  - 51
  - 52
  - 53
  - 54
  - 55
  - 56
  - 57
  - 58
  - 59
  - 60
  - 61
  - 62
  - 63
  - 64
  - 65
  - 66
  - 67
  - 68
  - 69
  - 70
  - 未割り当て
  - 71
  - 72
  - 73
  - 74
  - 75
  - 検討中 (転居希望農地)
  - 76
  - 77