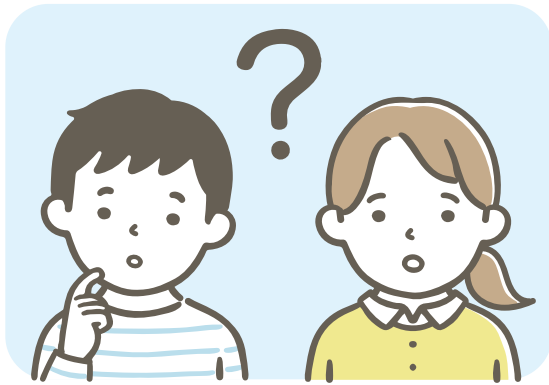


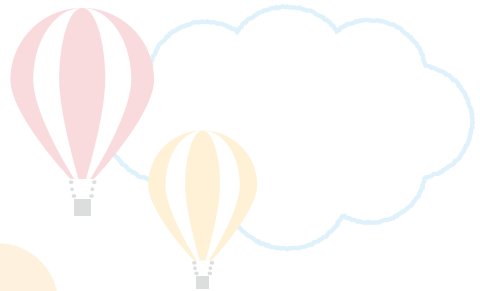
い せ はら し  
伊勢原市

こ ども 計 画  
こども計画

【こども版】(案)



けいかく  
こども計画  
ってなんだろう？



わかもの しあ せい  
こどもや若者が幸せな生  
かつ  
活を送るために、みんなで  
けいかく  
とりくむ計画だよ！



いせはらし  
伊勢原市  
こうしき  
公式イメージキャラクター  
クルリン

けいかく れいわ ねん がつ  
計画は令和7年4月からスタート！



めざすすがた

“こどもまんなか”のまち いせはら

こどもの<sup>そだ</sup>育ちをみんなで<sup>ささ</sup>支え こども・若者の<sup>わかもの</sup>未来を<sup>みらい</sup>ひらく、  
「“こどもまんなか”のまち いせはら」をめざします。

こども・若者にとってよいことを<sup>だいじ</sup>大事にして、それは<sup>なに</sup>何かをみんなで<sup>かんが</sup>考え、  
こども・若者・おとながそれぞれの<sup>たちば</sup>立場で<sup>いっしょ</sup>一緒に<sup>こうどう</sup>行動する、そのようなまちです。



生まれる前後からおとなになるまで応援します

1 誕生前後から  
小学校に入るまで

赤ちゃんや小学校に通う前の小さな子どもたちが、楽しく健康に育つことができますようにします。

2 小学生から18歳まで

学校や家庭、それ以外の場でも、安心して成長できるようにします。

3 18歳以降の若者

若者たちが将来に夢や希望をもって生活できるように応援します。

4 不安や悩みから  
守る・助ける

ぎゃくたいなどで悲しい・つらい思いをしている子ども、障がいのある子どもなど、いろいろな状況の子どもや家庭を支えます。

5 子育てを支える

子育てしているひとをみんなで支えます。

6 こども・若者の  
意見をきく

こども・若者の声をきき、大切に  
して、未来に必要なことを考え  
ます。

こどもの幸せを支えます

# みんなからの意見をきいて、 いろいろなことに取り組みます。

## 1 いろいろな遊びや体験がしたい、遊び場がほしい

「運動やスポーツをもっとしたい」、「料理やおかしづくりをしたい」、「お友達や先生と一緒に遊びたい」、「外での遊びやイベントを増やしてほしい」などの意見を、保育園・幼稚園・こども園の園児からたくさんきました。



いろいろな遊びや  
体験の機会を  
大切にします！

## 2 悩みごとを話せる場がほしい

「友だちから進路や恋愛の相談をされるけど、友だちをはげます方法を考えるのも大変」、「いじめがあった場合の相談先がわからない」などの意見を、中学生や高校生・大学生世代からきました。



なんでも  
相談できる場を  
つくります！

## 3 若者を支えてほしい

「就職活動で親との意見のちがいがあある」、「家や学校以外で勉強する場所がほしい」、「お金の関係で貸し借りなどのトラブルがある」、「結婚のこと、出会いがないという悩みを聞く」などの意見を、大学生世代や20歳代からきました。



若者の悩みをきいて、  
解決につながるように  
支えます！

## 4 いろいろな状況のこどもを支えてほしい

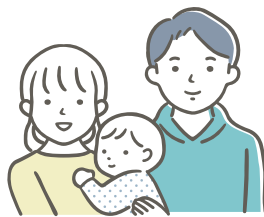
「不登校の人が増えた。市でメンタルに対する支えがもっとあると良い」、「ヤングケアラーの問題は身近。自分の時間も確保したいが、親や祖父母のこともないがしろにできない」などの意見を、中学生や高校生・大学生世代からきました。



いろいろな  
状況に対する支援を  
充実させます！

## 5 こどもを産むこと、育てることを支えてほしい

「今はこどもを産みたい人たちに対する「お金」と「気持ち」への支援が少ない」、「母子手帳などに必要な情報を載せるなど、市役所から適切な情報発信」などの意見を、中学生や高校生・大学生世代からきました。



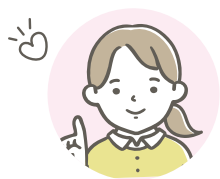
こどもを産むこと・育てることの支援や情報提供を充実させます!

## 6 こども・若者の意見を聞いてほしい

「学校は学校に対しての意見箱がある。市に対しての意見箱も学校に置いたら意見を集められるのでは」、「市の人に直接話を聞いてもらう場をもっと設けてもらいたい。自由に話をしてよくて、聞いてもらえる機会は無かったため、もっと増やした方がいい」などの意見を、中学生や高校生・大学生世代からきました。



こども・若者からの意見を大切にします!



# こども まんなか



— みんなでつくる “こどもまんなか” のまち いせはら —

<https://www.city.isehara.kanagawa.jp/>

〇〇〇〇/〇〇〇〇〇〇〇〇

いせはらし 伊勢原市  
けいかく 子育て計画

けんさく 検索

QR  
(二次元)  
コード



にじげん 二次元コードを  
よこ 読み込んでね!

いせはらし こうしき 伊勢原市公式イメージ  
キャラクター  
クルリン

はっこうねんげつ 発行年月：令和7年3月  
れいわ 発行：伊勢原市子ども部  
ねん 発行：伊勢原市子ども部  
がっ 発行：伊勢原市子ども部  
はっこう 発行：伊勢原市子ども部  
いせはらし 発行：伊勢原市子ども部  
こ 発行：伊勢原市子ども部  
ぶ 発行：伊勢原市子ども部  
こ 発行：伊勢原市子ども部  
いくせいか 発行：伊勢原市子ども部

かながわけん 伊勢原市 田中348番地 電話：0463-94-4638