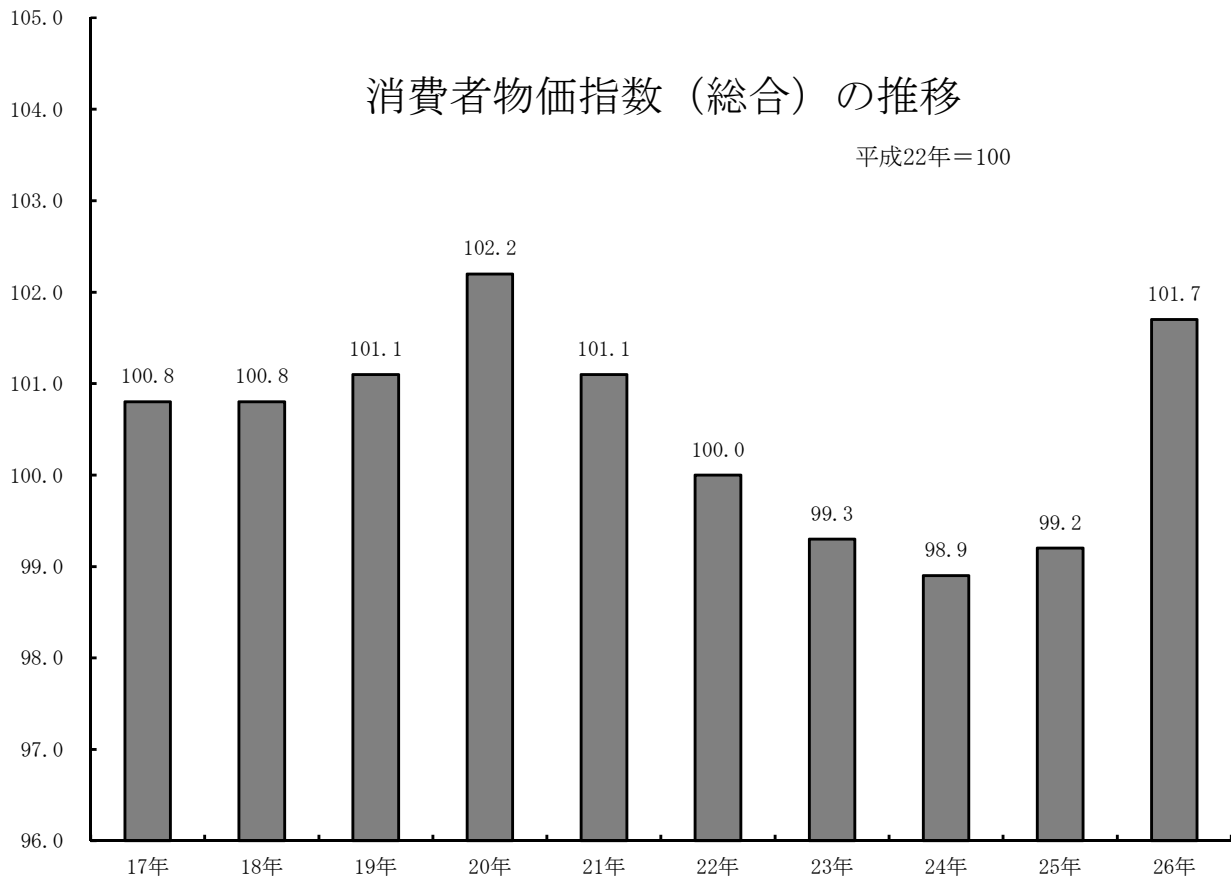
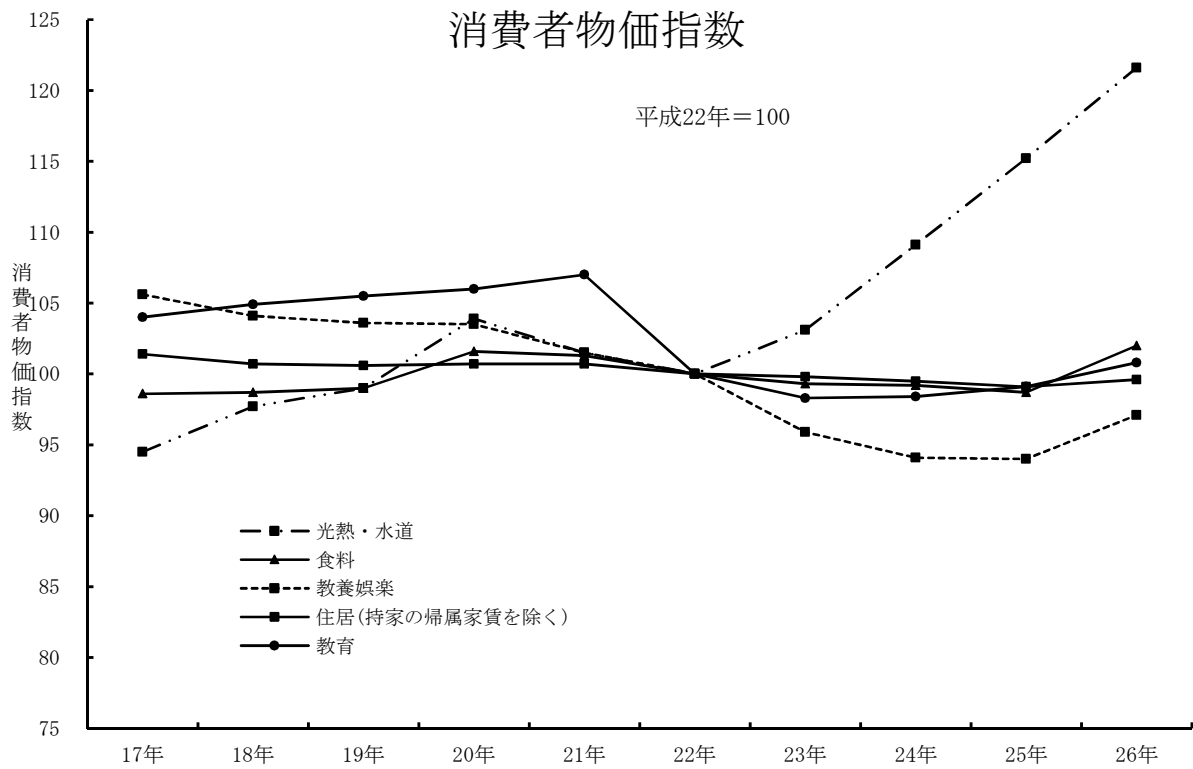


8. 生 活

1. 県営水道給水戸数及び給水量
2. 酒類販売数量
3. たばこ消費量
4. ガス需要状況
5. 電灯・電力供給量
6. 用途別ガス販売量、需要家戸数
7. 消費者物価指数



1. 県営水道給水戸数及び給水量

単位：戸、人、m³

区 分	平成30年度	令和元年度	令和2年度	令和3年度	令和4年度
給水戸数	47,835	48,080	48,372	48,786	49,448
給水人口	101,690	101,498	101,155	100,633	101,000
給水量	10,659,378	10,598,514	10,778,699	10,677,654	10,485,730

〔注〕・給水量は有収水量である。

(各年度3月31日現在)

資料：経営企画課（水道事業年報）

2. 酒類販売数量

単位：kℓ

区 分	平成30年度	令和元年度	令和2年度	令和3年度	令和4年度
総 数	28,435	26,361	28,982	28,307	26,917
清 酒	1,909	1,440	1,496	1,421	1,331
合成清酒	110	66	97	50	49
しょうちゅう	3,424	3,023	3,241	3,023	2,900
ビ ー ル	6,218	5,178	5,920	5,887	5,885
ウイスキー類	575	602	663	650	666
果実酒類	1,226	990	1,170	1,081	1,024
そ の 他	17,973	15,062	16,394	16,193	15,062

〔注〕・平成28年数値については、速報値である。

・「その他」欄は、みりん、発泡酒、原料用アルコール・スピリッツ、リキュール、その他の醸造酒、
粉末酒及び雑酒の合計を示したものである。

資料：経営企画課（東京国税局平塚税務署管内・税務署別酒類販売（消費）数量）

3. たばこ消費量

単位：千本、%

区 分	年 間 消 費 量	対 前 年 度 伸 び 率	月 別 平 均 消 費 量
平成30年度	114,296	△ 5.5	9,525
令和元年度	109,431	△ 4.3	9,119
2 年度	106,173	△ 3.0	8,848
3 年度	108,369	2.0	9,030
4 年度	108,772	0.3	9,064

資料：市民税課

4. ガス需要状況

単位：件、10.750kcal/m³

区 分	総数		家庭用		商業用		工業用		公用・医療用	
	調定件数	消費量	調定件数	消費量	調定件数	消費量	調定件数	消費量	調定件数	消費量
平成30年度	127,118	12,846,369	124,589	3,296,126	1,305	3,998,609	207	4,186,797	1,017	1,364,837
令和元年度	128,066	11,333,979	125,551	3,347,517	1,284	4,087,048	192	2,566,936	1,039	1,332,478
2 年度	128,576	9,986,657	126,147	3,404,630	1,213	3,549,525	192	1,800,686	1,024	1,231,816
3 年度	128,577	11,333,690	126,114	3,371,123	1,236	3,531,324	217	3,142,471	1,010	1,288,772
4 年度	130,016	12,812,346	127,566	3,314,758	1,232	3,726,746	235	4,391,658	983	1,379,184

資料：厚木ガス(株)

5. 電灯・電力供給量

区 分	電 灯									
	総 量		定 額		従 量 A B		従 量 C		そ の 他	
	契 約 口 数	供 給 電 力 量	契 約 口 数	供 給 電 力 量	契 約 口 数	供 給 電 力 量	契 約 口 数	供 給 電 力 量	契 約 口 数	供 給 電 力 量
平成12年度	52,411	185,627	—	—	40,733	146,794	1,939	29,446	9,739	9,387
13年度	53,006	184,741	—	—	41,186	145,458	1,995	29,273	9,825	10,010
14年度	53,531	191,148	—	—	41,529	148,889	2,022	29,142	9,980	13,117
15年度	53,788	185,402	—	—	41,527	143,096	2,045	27,665	10,216	14,641
16年度	—	195,281	—	—	—	150,249	—	27,901	—	17,131

〔注〕採録方法の変更（平成12年度より）

- ・電灯 定額電灯がその他電灯に含まれる採録方法となる。
- ・電力 その他電力に含まれていた高圧電力の一部を高圧B：特別高圧及び高圧A・低圧に振り分け採録。
- ・平成16年度より一部データ提供不可のため、データなし。
- ・平成17年度より市町村別のデータが公表できなくなったため、数値の更新なし。

資料：東京電力(株)平塚支社

6. 用途別ガス販売量、需要家戸数【平成25年まで】

区 分	合 計						家 庭 用					
	戸 数		販 売 量		1 戸 当 り		戸 数		販 売 量		1 戸 当 り	
		伸 び 率		伸 び 率		伸 び 率		伸 び 率		伸 び 率		伸 び 率
平成21年	114,092	△ 0.8	13,196,493	△ 5.8	115.67	△ 6.6	111,918	0.7	3,498,809	△ 2.3	31.26	△ 3.0
22年	113,538	△ 0.5	13,361,106	1.2	117.68	1.7	111,228	△ 0.6	3,473,257	△ 0.7	31.23	△ 1.0
23年	113,156	△ 0.3	13,152,793	△ 1.6	116.24	△ 1.2	110,828	△ 0.4	3,407,073	△ 1.9	30.74	△ 1.6
24年	112,974	△ 0.2	13,558,335	3.1	120.01	3.2	110,596	△ 0.2	3,460,139	1.6	31.29	1.8
25年	114,657	1.5	13,018,283	△ 4.0	113.54	△ 5.4	112,245	1.5	3,311,975	△ 4.3	29.51	△ 5.7
1月	9,455	0.9	1,581,647	△ 4.6	167.28	△ 5.4	9,255	0.9	468,828	△ 0.2	50.66	△ 1.0
2月	9,461	1.4	1,351,910	△ 9.1	142.89	△ 10.3	9,261	1.3	391,669	△ 7.6	42.29	△ 8.9
3月	9,473	1.2	1,168,589	△ 14.5	123.36	△ 15.6	9,273	1.2	378,835	△ 3.4	40.85	△ 4.5
4月	9,534	1.2	1,112,734	△ 1.4	116.71	△ 2.6	9,334	1.2	364,421	△ 9.4	39.04	△ 10.4
5月	9,534	0.9	922,592	△ 5.3	96.77	△ 6.1	9,334	0.9	280,840	△ 6.2	30.09	△ 7.0
6月	9,557	1.1	880,574	△ 3.6	92.14	△ 4.6	9,356	1.1	223,229	△ 5.8	23.86	△ 6.8
7月	9,589	1.5	1,028,395	0.8	107.25	△ 0.7	9,386	1.5	178,900	△ 12.3	19.06	△ 13.6
8月	9,608	1.9	918,275	△ 3.5	95.57	△ 5.3	9,405	1.9	139,373	△ 4.5	14.82	△ 6.3
9月	9,609	2.0	928,866	2.6	96.67	0.7	9,408	2.0	118,313	△ 4.4	12.58	△ 6.2
10月	9,602	1.9	895,024	△ 3.7	93.21	△ 5.5	9,401	1.9	174,504	△ 3.9	18.56	△ 5.7
11月	9,613	2.0	980,281	△ 0.4	101.97	△ 2.4	9,412	2.0	251,301	6.7	26.70	4.6
12月	9,622	2.0	1,249,396	0.8	129.85	△ 1.2	9,420	2.0	341,762	△ 1.0	36.28	△ 3.0

〔注〕・月別の伸び率は対前年比。

- ・「その他」には工業用を含む。
- ・平成26年度から自由化によりデータが公表できなくなったため、数値の更新なし。

資料：厚木ガス（株）

単位：MWH（1MWH=1,000KWH）

電				力					
総 量		業 務 用		高 圧 B ・ 特 別 高 圧		高 圧 A ・ 低 圧		そ の 他	
契 約 口 数	供 給 電 力 量	契 約 口 数	供 給 電 力 量	契 約 口 数	供 給 電 力 量	契 約 口 数	供 給 電 力 量	契 約 口 数	供 給 電 力 量
5,027	400,293	278	113,527	37	208,964	3,665	72,096	1,047	5,706
4,959	392,858	280	112,743	36	206,596	3,630	67,879	1,013	5,640
4,870	400,559	279	113,074	35	214,797	3,545	67,291	1,011	5,397
4,778	404,185	281	113,152	34	217,142	3,493	68,675	970	5,215
—	421,583	—	131,419	34	214,416	—	70,778	—	4,970

単位：45MJ/m³（10,750kcal/m³）、%

商 業 用						そ の 他					
戸 数		販 売 量		1 戸 当 り		戸 数		販 売 量		1 戸 当 り	
	伸 び 率		伸 び 率		伸 び 率		伸 び 率		伸 び 率		伸 び 率
1,239	△ 2.4	3,595,576	△ 7.2	2,902.00	△ 5.0	935	22.7	6,102,108	△ 6.9	6,526.32	△ 24.1
1,263	1.9	3,852,225	7.1	3,050.06	5.1	1,047	12.0	6,035,624	△ 1.1	5,764.68	△ 11.7
1,254	△ 0.7	3,808,260	△ 1.1	3,036.89	△ 0.4	1,074	2.6	5,937,460	△ 1.6	5,528.36	△ 4.1
1,252	△ 0.2	4,101,938	7.7	3,276.31	7.9	1,126	4.8	5,996,258	1.0	5,325.27	△ 3.7
1,240	△ 1.0	3,941,788	△ 3.9	3,178.86	△ 3.0	1,172	4.1	5,764,520	△ 3.9	4,918.53	△ 7.6
103	0.0	604,244	△ 3.8	5,866.45	△ 3.8	97	5.4	508,575	△ 9.1	5,243.04	△ 13.8
103	0.0	491,856	△ 4.9	4,775.30	△ 4.9	97	5.4	468,385	△ 14.2	4,828.71	△ 18.6
103	△ 1.0	324,774	△ 25.1	3,153.15	△ 24.4	97	5.4	464,980	△ 14.2	4,793.61	△ 18.6
102	△ 1.9	272,688	10.2	2,673.41	12.4	98	6.5	475,625	△ 0.8	4,853.32	△ 6.9
102	△ 2.9	216,489	△ 2.1	2,122.44	0.8	98	7.7	425,263	△ 6.1	4,339.42	△ 12.8
103	△ 1.9	235,065	2.7	2,282.18	4.7	98	7.7	422,280	△ 5.6	4,308.98	△ 12.4
104	△ 1.9	322,051	4.7	3,096.64	6.7	99	6.5	527,444	3.7	5,327.72	△ 2.6
104	△ 1.0	305,421	△ 3.6	2,936.74	△ 2.7	99	3.1	473,481	△ 3.2	4,782.64	△ 6.1
104	△ 1.0	291,427	4.5	2,802.18	5.5	97	1.0	519,126	3.3	5,351.81	2.2
104	△ 1.0	227,045	△ 0.5	2,183.13	0.5	97	0.0	493,475	△ 5.0	5,087.37	△ 5.0
104	0.0	259,054	△ 5.1	2,490.90	△ 5.1	97	0.0	469,926	△ 1.3	4,844.60	△ 1.3
104	1.0	391,674	△ 7.0	3,766.10	△ 7.9	98	1.0	515,960	9.2	5,264.90	8.0

7. 消費者物価指数

年	費目	総合	持家賃を除く 持家の帰属 総合	食料	住居	持家賃を除く 持家の帰属 住居	光熱・水道	家具・家事用品	被服及び履物	保健医療	交通・通信	教 育	教 養 娯 楽	諸 雑 費	
平均 指数	平成17年	100.8	100.5	98.6	102.4	101.4	94.5	106.7	100.3	100.9	101.8	104.0	105.6	95.1	
	18年	100.8	100.7	98.7	101.3	100.7	97.7	105.5	100.1	100.6	102.0	104.9	104.1	97.1	
	19年	101.1	101.1	99.0	101.2	100.6	99.0	105.3	102.3	101.3	102.0	105.5	103.6	98.9	
	20年	102.2	102.5	101.6	100.8	100.7	103.9	105.4	103.4	101.7	103.4	106.0	103.5	99.6	
	21年	101.1	101.2	101.3	100.5	100.7	101.5	104.7	100.1	101.3	99.6	107.0	101.5	99.4	
	22年	100.0	100.0	100.0	100.0	100.0	100.0	100.0	100.0	100.0	100.0	100.0	100.0	100.0	100.0
	23年	99.3	99.2	99.3	99.6	99.8	103.1	95.8	94.4	99.2	100.5	98.3	95.9	103.0	
	24年	98.9	99.0	99.2	99.0	99.5	109.1	90.8	90.9	98.6	100.5	98.4	94.1	103.1	
	25年	99.2	99.5	98.7	98.4	99.1	115.2	90.2	92.9	96.9	101.4	99.1	94.0	104.6	
	26年	101.7	102.6	102.0	98.0	99.6	121.6	96.5	95.9	97.6	103.9	100.8	97.1	108.5	
別 指数	26年1月	99.8	100.2	100.3	98.1	99.1	116.3	94.3	92.4	96.0	101.5	100.6	93.5	106.8	
	2月	99.8	100.3	99.9	98.1	99.3	116.6	94.9	91.8	95.9	101.4	101.3	93.7	106.7	
	3月	100.1	100.6	100.1	98.1	99.1	117.5	94.1	92.7	96.2	102.0	101.3	94.3	107.0	
	4月	102.2	103.2	103.0	98.2	99.9	119.5	98.9	97.5	98.5	104.5	100.8	98.0	109.3	
	5月	102.5	103.6	103.2	98.1	99.8	124.3	98.4	98.1	98.5	104.8	100.8	97.6	109.1	
	6月	102.2	103.2	102.2	98.0	100.0	124.5	98.5	97.4	98.3	104.5	100.8	97.3	109.1	
	7月	102.4	103.5	102.4	98.0	99.7	124.3	97.8	95.2	98.3	105.4	100.8	98.5	109.0	
	8月	102.4	103.5	102.7	97.8	99.5	124.0	96.7	94.5	98.1	105.6	100.8	99.4	108.7	
	9月	102.6	103.7	104.0	97.9	99.6	123.6	96.9	98.1	97.9	104.7	100.5	98.3	108.9	
	10月	102.3	103.4	102.5	97.8	99.5	123.2	95.4	97.9	97.9	104.8	100.5	99.2	109.1	
	11月	101.8	102.8	101.7	97.8	99.5	122.9	95.3	97.7	97.8	104.2	100.5	98.0	109.1	
	12月	101.8	102.8	102.1	97.9	99.9	122.7	97.0	97.6	97.6	103.9	100.5	97.4	109.0	

[注] ・平成22年を100とした数値。

・この調査は、平成27年から調査なし

資料：経営企画課（神奈川県消費者物価指数年報）