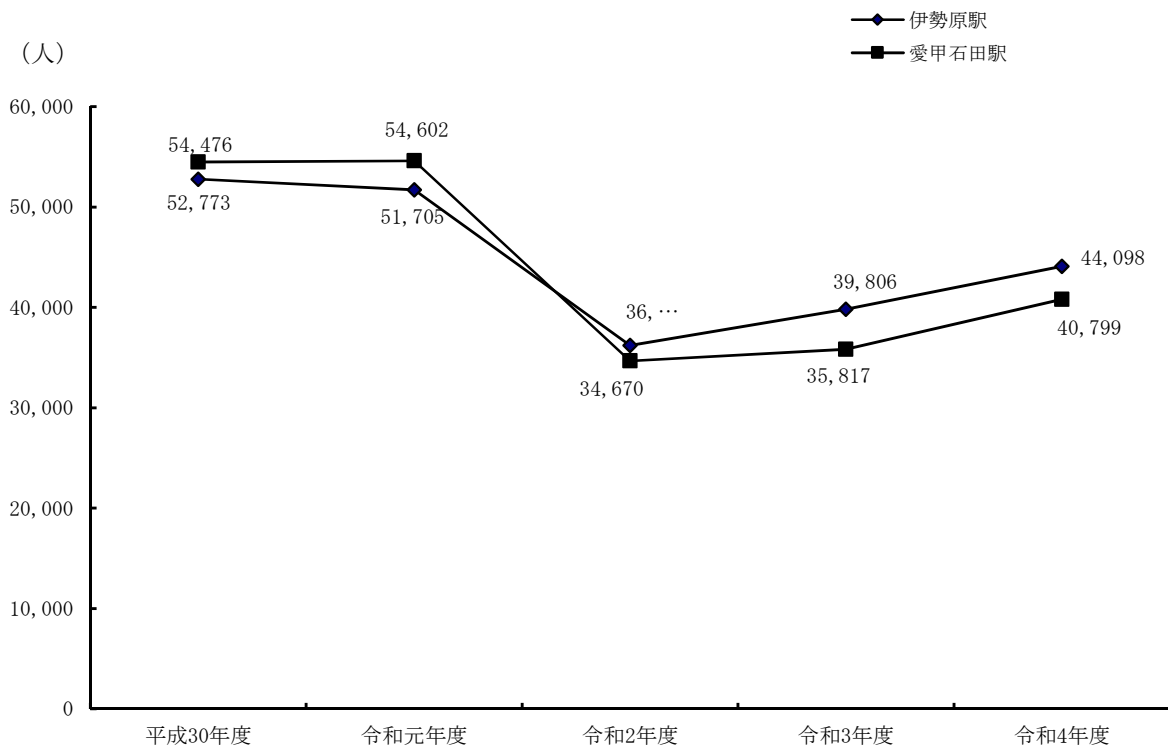


9. 交通・通信

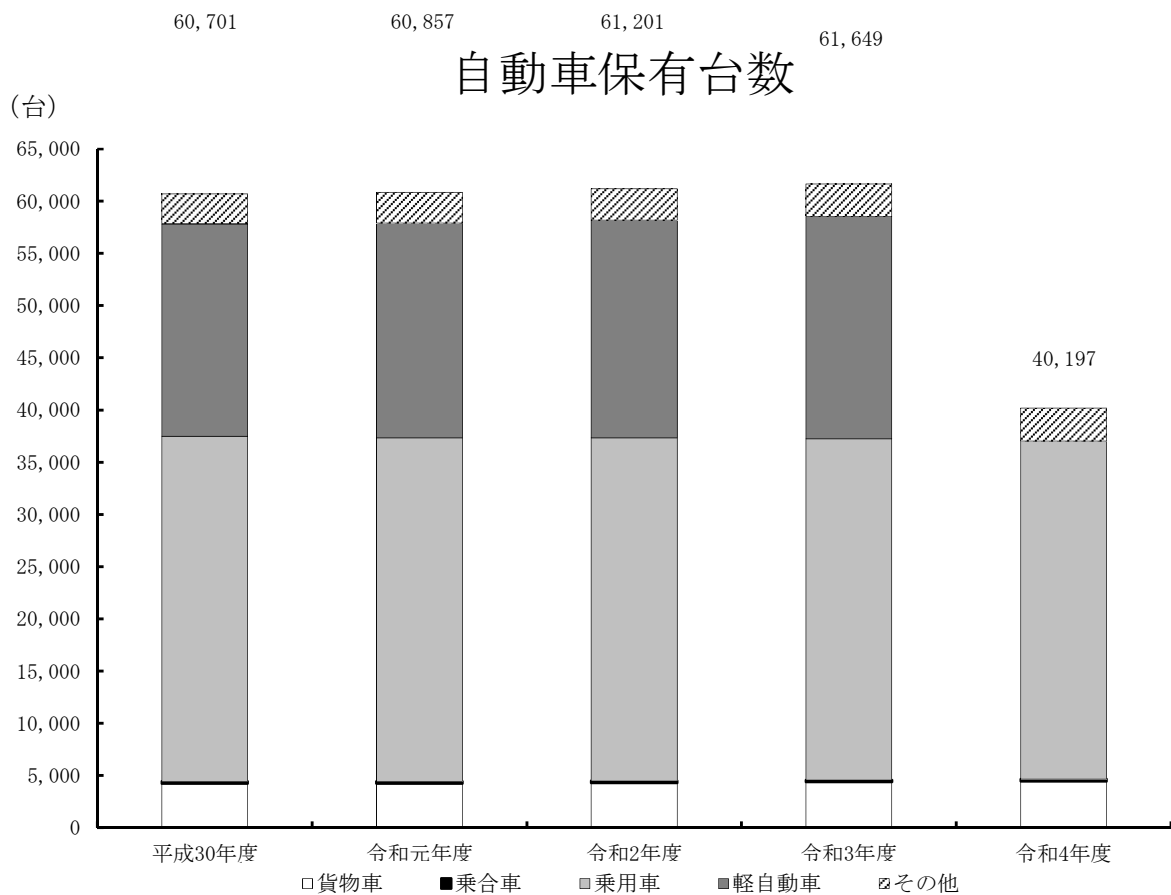
1. 鉄道乗降車人員状況
2. 自動車保有台数
3. 路線バス運行系統数・輸送状況
4. タクシー輸送状況
5. 道路交通量状況
6. 電話施設等状況
7. 郵便局数
8. 郵便物取扱数の推移
9. 郵便振替及び郵便為替取扱状況

鉄道1日あたり利用者数



(注) 利用者数 = 1日平均乗車人員 + 1日平均降車人員

自動車保有台数



1. 鉄道乗降車人員状況

単位：人、千円

駅名	区分	乗車人員	降車人員	運輸収入	1日平均					
					乗車人員			降車人員		
					計	定期	定期外	計	定期	定期外
伊勢原駅	平成30年度	9,632,875	9,629,582	3,114,729	26,391	16,303	10,088	26,382	16,303	10,079
	令和元年度	9,462,241	9,461,761	3,019,045	25,853	16,199	9,654	25,852	16,199	9,653
	2年度	6,614,896	6,603,469	2,003,441	18,124	11,758	6,366	18,092	11,758	6,334
	3年度	7,277,489	7,251,945	2,177,613	19,938	12,593	7,345	19,868	12,593	7,275
	4年度	8,051,624	8,043,748	2,386,074	22,060	13,662	8,398	22,038	13,662	8,376
愛甲石田駅	平成30年度	9,981,220	9,902,390	2,158,399	27,346	19,250	8,096	27,130	19,250	7,880
	令和元年度	10,029,580	9,954,177	2,119,558	27,404	19,460	7,944	27,198	19,460	7,738
	2年度	6,330,583	6,324,224	1,350,929	17,344	12,019	5,325	17,326	12,019	5,307
	3年度	6,543,645	6,529,522	1,462,838	17,928	11,683	6,245	17,889	11,683	6,206
	4年度	7,447,067	7,445,274	1,611,745	20,402	13,019	7,383	20,397	13,019	7,378

資料：小田急電鉄株

2. 自動車保有台数

単位：台

区分	合計	貨物		乗合		乗用		特種	大型特殊	被けん引車	小型二輪	軽自動車
		普通	小型	普通	小型	普通	小型					四輪
平成30年度	60,701	2,042	2,166	122	85	16,436	16,634	935	164	41	1,730	20,346
令和元年度	60,857	2,039	2,184	113	81	16,585	16,325	963	163	59	1,759	20,586
2年度	61,201	2,072	2,202	118	79	16,857	16,012	1,039	167	63	1,761	20,831
3年度	61,649	2,108	2,254	116	79	17,051	15,638	1,085	166	71	1,805	21,276
4年度	61,960	2,159	2,287	116	81	17,115	15,261	1,110	166	73	1,829	21,763

資料：関東運輸局神奈川運輸支局湘南自動車検査登録事務所、神奈川県軽自動車協会湘南支所（各年度末現在）

3. 路線バス運行系統数・輸送状況

単位：人、km

伊勢原市内系統	系統数	輸送人員（人）	走行キロ（km）
平成30年度実績	52	9,369,730	3,124,268
令和元年度実績	52	9,166,347	3,113,349
2年度実績	54	6,121,720	3,024,893
3年度実績	52	6,886,810	2,740,618
4年度実績	57	8,267,323	3,175,727

資料：神奈川中央交通（株）運輸営業部乗合担当

4. タクシー輸送状況

単位：台、km、人

区 分	認可車両数	延実働車両数	総走行キロ数	実車キロ数	輸送人員
平成30年度	83	26,860	4,773,583	2,364,848	941,919
令和元年度	112	39,791	6,683,566	3,329,601	1,266,820
2年度	90	26,645	3,481,448	1,445,791	624,853
3年度	83	24,175	3,321,593	1,390,234	596,999
4年度	83	24,388	3,991,499	1,751,432	744,420
令和4年 4月	83	2,086	327,147	140,217	60,715
5月	83	2,112	323,075	142,264	60,383
6月	83	2,090	337,037	146,509	61,738
7月	83	2,064	347,451	162,403	64,962
8月	83	2,004	321,568	137,674	60,384
9月	83	2,046	325,012	140,814	59,634
10月	83	2,070	345,707	150,471	63,051
11月	83	1,982	329,068	148,621	68,106
12月	83	2,070	369,831	170,593	68,017
令和5年 1月	83	1,920	310,343	131,989	57,888
2月	83	1,863	312,729	130,279	54,797
3月	83	2,081	342,531	149,598	64,745

資料：(一社) 神奈川県タクシー協会

5. 道路交通量状況

観測時間 7時～19時、() 書きは7時～翌日7時

単位：台

路 線	観 測 地 点	平 日		休 日	
		交 通 量	うち大型車	交 通 量	うち大型車
第1東海自動車道 (東名高速道路)	厚木～	55,747	23,329	—	—
	秦野中井	(92,827)	(49,469)	(—)	(—)
新東名高速道路	海老名JCT～	9,129	3,252	—	—
	伊勢原大山	(12,875)	(5,608)	(—)	(—)
国道246号	石 田	11,433	2,778	—	—
	東 大 竹	7,973	356	—	—
平塚伊勢原線	西 富 岡	8,786	1,100	—	—
	上 粕 屋	11,325	879	10,689	627
相模原大磯線	東 大 竹	7,656	721	—	—
	下 落 合	13,564	3,673	13,952	2,400
横浜伊勢原線	沼目5丁目	8,938	696	—	—
	上 平 間	10,051	1,326	—	—
伊勢原津久井線	日 向	6,136	710	—	—
	石 田	1,597	82	—	—
愛甲石田停車場線	下 谷	10,193	1,239	—	—
	上 粕 屋	3,657	243	—	—
大山板戸線	三 ノ 宮	6,625	999	—	—

[注] 令和3年度道路交通情勢調査により調査した交通量及び各道路管理者が同時期に調査した交通量である。(一の調査はなし)

交通量=乗用車+バス+小型貨物+普通貨物、大型車=バス+普通貨物

資料：都市政策課(道路交通情勢調査)

6. 電話施設等状況

単位：台

区 分	加 入 系 電 話 数			公 衆 電 話	
	総 数	一般加入電話	I N S 6 4	ボックス形	卓 上
平成30年度	69,676	63,805	5,871	44	91
令和元年度	63,534	58,279	5,255	44	89
2年度	59,025	54,269	4,756	44	88
3年度	54,918	50,658	4,260	44	87
4年度	50,641	46,835	3,806	43	72

[注] ・一般加入電話はアナログ系電話、I N S 6 4はデジタル系電話、公衆電話はカード式。

・加入系電話数については「0463」管内すべての数値、公衆電話数については伊勢原市のみの数値。

資料：東日本電信電話株式会社 神奈川事業部

7. 郵便局数

区 分	郵便局数				郵便切手 類及び印 紙売捌所	郵便差出箱			郵便私書箱	
	総 数	渉外局 (旧普通局)	窓口局 (旧特定局)	簡易 郵便局		総 数	官 設	私 設	設備数	利用数
平成24年	9	1	7	1	71	81	81	—	56	38
25年	9	1	7	1	76	83	83	—	56	38
26年	9	1	7	1	76	83	83	—	56	37
27年	9	1	7	1	63	83	83	—	56	37
28年	9	1	7	1	75	79	79	—	56	36

[注]平成29年からデータ更新なし。

(各年12月31日現在)

資料：日本郵便株式会社 伊勢原郵便局

8. 郵便物取扱数の推移

区 分	引 受			配 達		
	計	通常通便	小包郵便	計	通常通便	小包郵便
平成24年	4,527,168	4,445,000	82,168	13,328,058	13,055,655	272,403
25年	4,633,733	4,543,000	90,733	13,024,547	12,743,276	281,271
26年	4,517,879	4,423,000	94,879	13,610,691	13,313,957	296,734
27年	4,387,156	4,290,000	97,156	13,196,567	12,852,111	344,456
28年	4,220,107	4,081,000	139,107	13,052,905	12,623,669	429,236

[注]平成29年からデータ更新なし。

(各年12月31日現在)

資料：日本郵便株式会社 伊勢原郵便局

9. 郵便振替及び郵便為替取扱状況

単位：千円

区 分	郵便振替				郵便為替			
	受 入		払 出		振 出		払 渡	
	口 数	金 額	口 数	金 額	口 数	金 額	口 数	金 額
平成15年	66,821	3,441,155	8,347	2,248,105	1,753	52,474	722	56,416
16年	66,543	3,767,116	9,825	3,738,847	2,085	48,480	768	51,665
17年	60,388	3,638,557	9,328	3,381,268	3,478	58,015	1,196	40,133
18年	58,134	3,056,506	10,034	1,181,462	3,582	44,815	1,198	30,755
19年	59,301	2,893,480	8,406	969,871	3,737	36,437	1,131	27,264

[注]平成20年より個別データが公表できなくなったため、数値の更新なし。

資料：郵便局株式会社 伊勢原郵便局