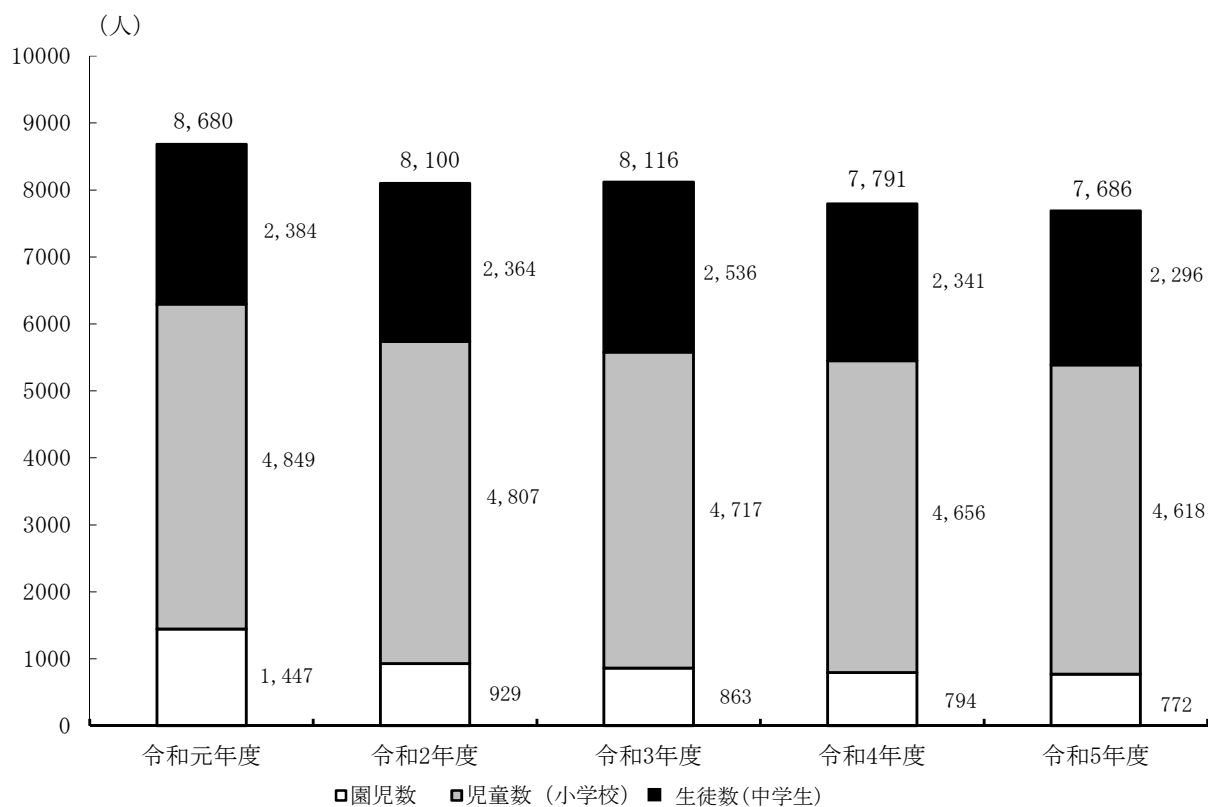


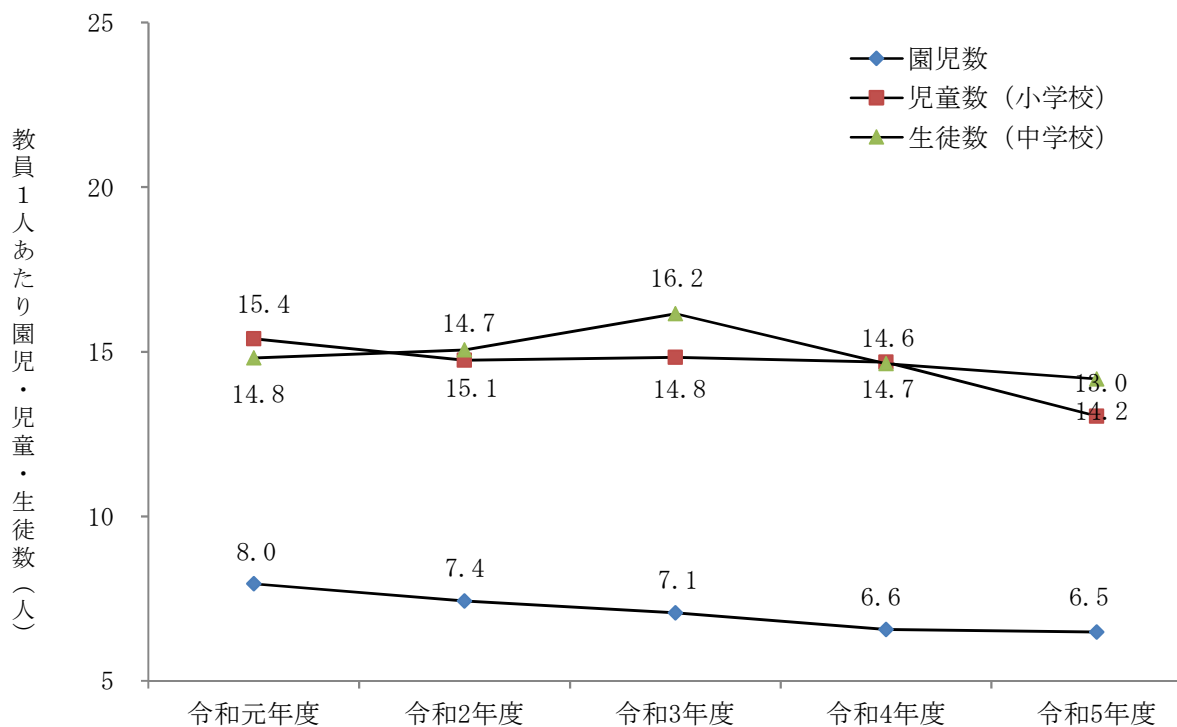
## 1 2. 教育・文化

1. 学校数
2. 幼稚園
  - (1) 園児数等
3. 小学校
  - (1) 児童数等
  - (2) 学年別児童数
  - (3) 施設状況
4. 中学校
  - (1) 生徒数等
  - (2) 学年別生徒数
  - (3) 進路別卒業者数
  - (4) 進学状況
  - (5) 施設状況
5. 高等学校
  - (1) 生徒数等
  - (2) 学年別生徒数(全日制)
  - (3) 進路別卒業者数
6. 中等教育学校
  - (1) 生徒数等
  - (2) 学年別生徒数(前期課程)
  - (3) 学年別生徒数(後期課程)
7. 市内文化財状況
  - (1) 指定
  - (2) 登録
8. 市民文化会館利用状況
9. 公民館利用状況
10. 体育施設利用状況
11. 青少年センター利用状況
12. 日向ふれあい学習センター利用状況
13. 図書館利用状況
14. 子ども科学館利用状況
15. コミュニティセンター利用状況
16. 市民活動サポートセンター利用状況

## 園児・児童・生徒数の推移



## 教員 1 人あたりの園児・児童・生徒数



1. 学校数

区 分	総数	大学	短期大学	高等専門 学校	高等学校	中等教育 学校	中学校	小学校	幼稚園	認定 こども園	特別支援 学校
令和元年度	32	2	—	1	3	1	4	10	7	3	1
2年度	32	2	—	1	3	1	4	10	5	5	1
3年度	32	2	—	1	3	1	4	10	5	5	1
4年度	32	2	—	1	3	1	4	10	5	5	1
5年度	32	2	—	1	3	1	4	10	5	5	1

〔注〕特別支援学校は、平成19年学校教育法の改定により「盲学校、聾学校、養護学校」を一本化した。

資料：経営企画課（学校基本調査（ただし、大学数及び短期大学数を除く））

2. 幼稚園

(1) 園児数等

単位：園、学級、人

区 分	園 数	学級数	園 児 数										教 員 数		
			総 数			3 歳		4 歳		5 歳		計	男	女	
			計	男	女	男	女	男	女	男	女				
令和元年度	7	69	1,447	733	714	230	223	229	237	274	254	182	9	173	
2年度	5	45	929	459	470	134	137	162	171	163	162	125	8	117	
3年度	5	46	863	433	430	129	129	143	133	161	168	122	6	116	
4年度	5	45	794	397	397	112	128	133	137	152	132	121	5	116	
5年度	5	44	772	372	400	127	126	111	130	134	144	119	5	114	

資料：経営企画課（学校基本調査）

（各年度5月1日現在）

3. 小学校

(1) 児童数等

単位：校、学級、人

区 分	学 校 数	学 級 数	児 童 数			教 員 数		
			計	男	女	計	男	女
令和元年度	10	200	4,849	2,416	2,433	315	112	203
2年度	10	204	4,807	2,396	2,411	326	118	208
3年度	10	205	4,717	2,392	2,325	318	112	206
4年度	10	206	4,656	2,361	2,295	317	116	201
5年度	10	209	4,618	2,352	2,266	354	120	234

資料：経営企画課（学校基本調査）

（各年度5月1日現在）

(2) 学年別児童数

単位：人

区 分	総 数			1 学年		2 学年		3 学年		4 学年		5 学年		6 学年	
	計	男	女	男	女	男	女	男	女	男	女	男	女	男	女
令和元年度	4,849	2,416	2,433	411	401	367	396	416	369	426	407	386	429	410	431
2年度	4,807	2,396	2,411	394	400	410	399	370	399	417	369	422	412	383	432
3年度	4,717	2,392	2,325	383	360	392	399	410	392	372	396	412	366	423	412
4年度	4,656	2,361	2,295	391	364	375	366	396	400	408	399	376	399	415	367
5年度	4,618	2,352	2,266	398	328	396	368	378	366	392	404	410	403	378	397

資料：経営企画課（学校基本調査）

（各年度5月1日現在）

(3) 施設状況

単位：㎡

施 設 数	敷 地 面 積		校 舎 面 積		屋内運動場面積	プール水面積
	うち 屋外運動場面積	うち 非木造面積	うち 屋外運動場面積	うち 非木造面積		
10	173,891	76,068	53,718	53,645	9,916	3,318

資料：教育総務課

（令和5年5月1日現在）

4. 中学校

(1) 生徒数等

単位：校、学級、人

区分	学校数	学級数	生徒数			教員数		
			計	男	女	計	男	女
令和元年度	4	80	2,384	1,244	1,140	161	99	62
2年度	4	78	2,364	1,214	1,150	157	96	61
3年度	4	76	2,536	1,179	1,177	157	97	60
4年度	4	78	2,341	1,141	1,200	160	98	62
5年度	4	79	2,296	1,161	1,135	162	97	65

資料：経営企画課（学校基本調査）

（各年度5月1日現在）

(2) 学年別生徒数

単位：人

区分	総数			1学年			2学年			3学年		
	計	男	女	計	男	女	計	男	女	計	男	女
令和元年度	2,384	1,244	1,140	813	436	377	761	390	371	810	418	392
2年度	2,364	1,214	1,150	788	388	400	814	434	380	762	392	370
3年度	2,356	1,179	1,177	758	359	399	791	389	402	807	431	376
4年度	2,341	1,141	1,200	783	390	393	765	362	403	793	389	404
5年度	2,296	1,161	1,135	744	405	339	785	395	390	767	361	406

資料：経営企画課（学校基本調査）

（各年度5月1日現在）

(3) 進路別卒業者数

単位：人

区分	総数			高等学校等進学者			専修学校等入学者			就職者等			無業者			死亡・不詳		
	計	男	女	計	男	女	計	男	女	計	男	女	計	男	女	計	男	女
令和元年度	864	451	413	848	439	409	12	9	3	—	—	—	4	3	1	—	—	—
2年度	810	419	391	790	406	384	12	10	2	—	—	—	8	3	5	—	—	—
3年度	762	391	371	756	387	369	2	2	—	2	2	—	2	—	2	—	—	—
4年度	809	432	377	799	426	373	2	2	—	1	1	—	7	3	4	—	—	—
5年度	794	389	405	790	387	403	—	—	—	—	—	—	4	2	2	—	—	—

（各年度5月1日現在）

〔注〕「高等学校等進学者」には就職進学者を含み、「専修学校等入学者」とは、専修学校（高等課程）

進学者、専修学校（一般課程）等入学者、公共職業能力開発施設等入学者をいう。

平成29年度までは「就職者」を表章。平成30年度から「就職者等」（自営業主等、常用労働者及び臨時労働者の計）として表章。

資料：経営企画課（学校基本調査）

(4) 進学状況

単位：人

区分	総数			高等学校						高等専門学校等		
				全日制			定時制					
	計	男	女	計	男	女	計	男	女	計	男	女
令和元年度	848	439	409	770	391	379	19	11	8	59	37	22
2年度	790	406	384	746	379	367	17	8	9	27	19	8
3年度	756	387	369	704	355	349	8	5	3	44	27	17
4年度	799	426	373	733	385	348	7	5	2	59	36	23
5年度	790	387	403	722	359	363	10	3	7	58	25	33

（各年度5月1日現在）

〔注〕「高等専門学校等」とは、高等専門学校、高等学校通信制、高等学校別科、特別支援学校高等部（本科）、中等教育学校をいう。

資料：経営企画課（学校基本調査）

(5) 施設状況

単位：㎡

施設数	敷地面積	うち		校舎面積	うち		屋内運動場面積	プール水面積
		屋外運動場面積	非木造面積					
4	120,480	51,749	30,210	30,092	5,288	1,300		

資料：教育総務課

（令和5年5月1日現在）

5. 高等学校

(1) 生徒数等

単位：校、人

区分	学校数		生徒数								教員数		
			公立				私立						
	公立	私立	全日制		定時制		全日制		定時制		計	男	女
			男	女	男	女	男	女	男	女			
令和元年度	2	1	784	952	47	20	700	662	—	—	255	176	79
2年度	2	1	771	901	37	20	685	632	—	—	254	178	76
3年度	2	1	747	859	27	23	753	670	—	—	255	175	80
4年度	2	1	745	834	27	20	812	696	—	—	264	177	87
5年度	2	1	748	852	25	24	829	739	—	—	279	177	102

資料：経営企画課（学校基本調査）

（各年度5月1日現在）

(2) 学年別生徒数（全日制）

単位：人

区分	総数			1 学年			2 学年			3 学年		
	計	男	女	計	男	女	計	男	女	計	男	女
令和元年度	3,098	1,484	1,614	995	479	516	1,016	489	527	1,087	516	571
2年度	2,989	1,456	1,533	1,005	498	507	979	472	507	1,005	486	519
3年度	3,029	1,500	1,529	1,067	544	523	996	493	503	966	463	503
4年度	3,087	1,557	1,530	1,080	547	533	1,039	529	510	968	481	487
5年度	3,168	1,577	1,591	1,107	531	576	1,044	528	516	1,017	518	499

資料：経営企画課（学校基本調査）

（各年度5月1日現在）

(3) 進路別卒業生数

単位：人

区分	総数			大学等進学者			専修学校等入学者			就職者等			一時的な仕事に就いた者			無業者			死亡・不詳		
	計	男	女	計	男	女	計	男	女	計	男	女	計	男	女	計	男	女	計	男	女
令和元年度	1,142	585	557	829	438	391	205	70	135	38	28	10	—	—	—	70	49	21	—	—	—
2年度	1,100	525	575	738	360	378	269	104	165	44	29	15	—	—	—	49	32	17	—	—	—
3年度	1,019	497	522	717	376	341	227	86	141	37	18	19	—	—	—	38	17	21	—	—	—
4年度	963	460	503	711	364	347	197	61	136	18	11	7	—	—	—	37	24	13	—	—	—
5年度	969	486	483	718	381	337	172	62	110	29	12	17	—	—	—	50	31	19	—	—	—

（各年度5月1日現在）

〔注〕「大学等進学者」には就職進学者を含み、「専修学校等入学者」とは、専修学校（専門課程）進学者、専修学校（一般課程）等入学者、公共職業能力開発施設等入学者をいう。令和元年度まで「就職者等」及び「一時的な仕事に就いた者」を表章。令和2年度から「就職者等」（自営業主等、常用労働者及び臨時労働者の計）として表章。

資料：経営企画課（学校基本調査）

6. 中等教育学校

(1) 生徒数等

単位：校、学級、人

区分	学校数	学級数（前期課程）	生徒数（前期課程）			生徒数（後期課程）			教員数		
			計	男	女	計	男	女	計	男	女
令和元年度	1	12	327	206	121	323	203	120	61	44	17
2年度	1	12	339	218	121	341	222	119	62	44	18
3年度	1	12	379	242	137	327	206	121	65	46	19
4年度	1	12	381	246	135	304	192	112	63	44	19
5年度	1	12	370	238	132	314	204	110	67	43	24

（各年度5月1日現在）

〔注〕中等教育学校は平成10年の学校教育法の改正により創設された学校制度で、神奈川県では平成13年度から設置されている。本市では、私立のみ設置されている。

資料：経営企画課（学校基本調査）

(2) 学年別生徒数（前期課程）

単位：人

区分	総数			1 学年			2 学年			3 学年		
	計	男	女	計	男	女	計	男	女	計	男	女
令和元年度	327	206	121	106	67	39	99	58	41	122	81	41
2年度	339	218	121	135	93	42	105	66	39	99	59	40
3年度	379	242	137	138	82	56	136	94	42	105	66	39
4年度	381	246	135	110	73	37	136	80	56	135	93	42
5年度	370	238	132	130	86	44	108	72	36	132	80	52

資料：経営企画課（学校基本調査）

（各年度5月1日現在）

(3) 学年別生徒数（後期課程）

単位：人

区分	全 日 制 ( 本 科 )											
	総数			1 学年			2 学年			3 学年		
	計	男	女	計	男	女	計	男	女	計	男	女
令和元年度	323	203	120	121	79	42	107	68	39	95	56	39
2年度	341	222	119	120	79	41	118	78	40	103	65	38
3年度	327	206	121	95	55	40	116	75	41	116	76	40
4年度	304	192	112	99	65	34	93	54	39	112	73	39
5年度	314	204	110	125	86	39	99	65	34	90	53	37

〔注〕後期課程は全日制的課程の本科のみ設置されている。

（各年度5月1日現在）

資料：経営企画課（学校基本調査）

## 7. 市内文化財状況

## (1) 指定

単位：件

区 分	指定件数	国指定文化財	県指定文化財	市指定文化財
指 定 件 数	66	12	14	40
建 造 物	7	2	-	5
絵 画	4	-	1	3
彫 刻	18	8	2	8
工 芸 品	5	1	4	-
古 文 書	2	-	-	2
考 古 資 料	4	-	-	4
有 形 民 俗	4	-	2	2
無 形 民 俗	3	-	1	2
史 跡	12	1	-	11
名 勝	2	-	-	2
天 然 記 念 物	5	-	4	1

## (2) 登録

単位：件

区 分	登録件数	国登録文化財	市登録文化財
登 録 文 化 財 件 数	15	11	4
建 造 物	8	8	-
土 木 構 造 物	3	3	-
有 形 民 俗	1	-	1
無 形 民 俗	2	-	2
歴 史 資 料	1	-	1

## (3) 選択

単位：件

区 分	選択件数	国選択文化財
無 形 民 俗	1	1

資料：教育総務課

(令和6年5月1日現在)

## 8. 市民文化会館利用状況

単位：件

区 分	平成30年度	令和元年度	令和2年度	令和3年度	令和4年度
使用可能日					
大ホール	308	309	307	308	308
小ホール	308	309	307	308	308
展 示 室	616	618	614	616	616
練 習 室	1,540	1,545	1,535	1,540	1,540
計	2,772	2,781	2,763	2,772	2,772
使 用 日					
大ホール	180	148	57	151	182
小ホール	233	230	98	190	230
展 示 室	368	458	272	401	478
練 習 室	1,082	1,080	524	924	1,117
計	1,863	1,916	951	1,666	2,007
使用件数					
大ホール	198	164	61	162	196
小ホール	264	247	101	204	252
展 示 室	405	527	322	519	609
練 習 室	1,313	1,369	612	1,150	1,413
計	2,180	2,307	1,096	2,035	2,470
入場人員					
大ホール	69,498	59,216	11,177	31,290	49,665
小ホール	44,052	43,873	9,654	19,165	28,165
展 示 室	11,528	12,659	8,214	7,483	9,925
練 習 室	25,531	32,226	10,919	16,605	25,986
計	150,609	147,974	39,964	74,543	113,741

〔注〕 展示室は2室の、練習室はリハーサル室を含む5室の合計である。

資料：市民協働課

## 9. 公民館利用状況

単位：館、人

区 分	平成30年度	令和元年度	令和2年度	令和3年度	令和4年度
公 民 館 数	7	7	7	7	7
年 間 利 用 者 数	253,904	245,519	94,552	156,654	187,461

資料：社会教育課

10. 体育施設利用状況

単位：人

区 分	平成30年度	令和元年度	令和2年度	令和3年度	令和4年度
チャンピオンすずかわパーク	42,538	38,910	23,032	43,150	36,833
チャンピオンすずかわ野球場	17,548	17,550	8,204	15,354	9,984
チャンピオンすずかわテニスコート	20,615	18,003	14,828	24,449	24,235
チャンピオンすずかわプール	4,375	3,357	-	3,347	2,614
市ノ坪公園テニスコート	27,291	24,561	17,593	28,539	20,619
東富岡公園テニスコート	26,861	24,465	24,387	38,536	39,483
伊勢原市立武道館	34,499	34,767	17,047	32,659	31,339
中沢中学校夜間照明設備	2,864	2,025	1,525	781	1,387
石田小学校夜間照明設備	2,757	2,690	1,581	3,395	4,465
伊勢原市総合運動公園	167,140	160,006	49,042	95,229	111,827
伊勢原市体育館	143,186	134,096	37,636	75,338	90,557
大体育室	58,815	56,277	19,718	38,889	44,822
小体育室	31,788	31,026	6,889	11,659	15,288
武道場	13,510	11,721	4,200	9,730	11,403
トレーニング室	32,841	28,055	4,424	10,575	12,793
会議室	6,232	7,017	2,405	4,485	6,251
いせはらキャンパスジム	23,954	25,910	11,406	19,891	21,270
クラウン	22,654	24,691	11,238	18,825	20,357
本部室	1,300	1,219	168	1,066	913
行政センター体育館	-	23,536	15,511	1,842	0
行政センター弓道場	-	9,540	4,033	7,565	9,303

[注] 行政センター体育館と弓道場に係る利用者数は、令和元年度以降「11. 青少年センター利用状況」から移行。

資料：スポーツ課

11. 青少年センター利用状況

単位：人

区 分	利用者総数	利 用 者 別						施 設 別		
		小学生	中学生	高校生	大学生等	勤労青少年	その他	集会室等	体育館	弓道場
平成26年度	73,470	9,808	3,012	2,204	5,321	2,541	50,584	35,688	28,125	9,657
27年度	74,025	9,629	3,219	2,428	4,685	1,995	52,069	33,545	30,755	9,725
28年度	70,254	8,742	1,927	3,287	3,892	1,528	50,878	33,795	27,949	8,510
29年度	71,138	8,889	1,729	3,619	4,343	1,553	51,005	33,599	27,800	9,739
30年度	69,661	9,186	1,970	1,899	4,224	1,326	51,056	32,852	26,954	9,855

[注] 施設別利用者数の体育館及び弓道場を除く利用者数は、平成31年3月末で閉鎖のため令和元年度以降のデータ更新はなし。

体育館及び弓道場に係る利用者数は、令和元年度以降所管課変更に伴い「10. 体育施設利用状況」に移行。

資料：青少年課

12. 日向ふれあい学習センター利用状況

単位：人

区 分	利用者総数	利 用 者 別					
		小学生	中学生	高校生	大学生等	勤労青少年	その他
平成26年度	4,734	1,322	163	184	307	47	2,711
27年度	4,793	1,320	276	253	271	9	2,664
28年度	5,264	1,245	390	191	283	26	3,129
29年度	2,248	536	106	96	42	17	1,451
30年度	1,746	352	69	38	64	-	1,223

[注] 平成31年3月末で閉鎖のため、令和元年度以降のデータ更新はなし。

資料：青少年課

13. 図書館利用状況

単位：人、冊、点、日

区分	登録者数	図書資料		視聴覚資料		インターネット席利用者数 [注] (AVホール映画会観覧者数)	開館日数
		貸出者数	貸出冊数	CD館内利用点数	LD・DVD・VT館内利用点数		
平成30年度	22,450	140,365	494,003	770	750	2,126	285
令和元年度	21,498	127,977	441,785	331	357	5,550	266
2年度	22,916	95,802	361,001	24	105	2,435	216
3年度	24,717	136,502	515,855	39	127	2,751	284
4年度	26,745	138,650	512,833	21	144	3,266	282
令和4年4月	120	11,764	43,105	1	10	280	25
5月	170	11,208	41,024	3	14	245	24
6月	117	11,598	41,054	1	12	291	25
7月	213	12,595	48,075	0	26	315	26
8月	204	12,465	46,894	2	31	244	24
9月	144	10,865	40,371	0	7	209	21
10月	106	11,802	43,009	0	7	327	25
11月	141	11,356	42,457	2	3	246	23
12月	101	11,092	42,220	0	10	245	23
令和5年1月	116	11,619	42,631	2	11	288	23
2月	121	10,850	40,710	0	13	286	21
3月	143	11,436	41,283	10	0	290	22

[注]・平成30年度までAVホール映画会観覧者数（平成30年度終了）。令和元年度からインターネット席利用者数を表章。

(参考一) 図書資料

単位：冊

区分	一般図書	児童図書	一般雑誌	児童雑誌	合計
平成30年度	234,598	84,365	9,743	286	328,992
令和元年度	229,943	85,689	9,417	285	325,334
2年度	222,570	84,491	9,082	291	316,434
3年度	221,822	85,930	9,159	306	317,217
4年度	222,046	87,100	9,157	324	318,627

(参考二) 視聴覚資料

単位：点

区分	CD(コンパクトディスク)	LD(レーザーディスク)	DVD(デジタルビデオディスク)	16ミリフィルム	ビデオテープ	合計
平成30年度	6,312	3,516	356	240	1,327	11,751
令和元年度	6,308	299	375	240	848	8,070
2年度	6,310	282	381	240	587	7,800
3年度	6,518	282	388	240	586	8,014
4年度	6,549	282	389	240	520	7,980

資料：図書館・子ども科学館



14. 子ども科学館利用状況

単位：日、人、回

区分	子ども科学館 開館日数	子ども科学館入館者					プラネタリウム 投影回数	プラネタリウム観覧者				
		おとな	こども	学校利用	その他	計		おとな	こども	学校利用	その他	計
平成30年度	292	21,805	17,676	5,207	22,829	67,517	705	7,465	10,812	4,819	2,245	25,341
令和元年度	272	19,169	15,450	4,911	20,792	60,322	629	6,599	8,768	4,837	1,528	21,732
2年度	148	2,408	1,485	535	2,707	7,135	242	2,956	1,962	552	444	5,914
3年度	291	6,508	4,242	3,736	4,455	18,941	504	3,660	3,696	3,323	748	11,427
4年度	282	13,598	9,747	3,045	8,040	34,430	499	5,269	5,803	3,141	1,023	15,236
令和4年4月	25	817	567	482	477	2,343	40	372	410	562	68	1,412
5月	24	895	552	327	594	2,368	48	448	482	327	77	1,334
6月	25	810	626	481	400	2,317	41	314	376	481	40	1,211
7月	26	1,565	1,224	309	934	4,032	47	597	601	402	103	1,703
8月	24	2,341	1,786	0	1,306	5,433	53	967	988	21	158	2,134
9月	21	1,357	968	367	707	3,399	42	499	513	367	109	1,488
10月	25	899	788	516	575	2,778	49	318	402	469	56	1,245
11月	23	1,038	753	233	649	2,673	43	384	552	233	84	1,253
12月	23	646	563	25	471	1,705	33	204	311	17	37	569
令和5年1月	23	960	498	118	530	2,106	38	395	385	110	125	1,015
2月	21	891	488	187	637	2,203	30	317	320	152	72	861
3月	22	1,379	934	0	760	3,073	35	454	463	0	94	1,011

資料：図書館・子ども科学館

15. コミュニティセンター利用状況

単位：か所、人

区分	平成30年度	令和元年度	令和2年度	令和3年度	令和4年度
センター数	3	3	3	3	3
年間利用者数	43,610	38,049	18,737	30,369	35,500

資料：市民協働課

16. 市民活動サポートセンター利用状況

単位：件、人

区分	平成30年度	令和元年度	令和2年度	令和3年度	令和4年度
年間利用件数	3,116	2,835	1,528	1,894	1,893
年間利用人数	17,387	12,387	4,339	6,893	8,096

[注]平成21年11月1日開館

資料：市民協働課