

住宅用省エネ再エネ 設備導入支援事業

ご案内

2050年カーボンニュートラルの実現に向け、市民の皆様の「ZEH」「断熱窓」「太陽光発電設備・蓄電池」の導入を補助金で支援します。

対象設備



ZEH

定額10万円

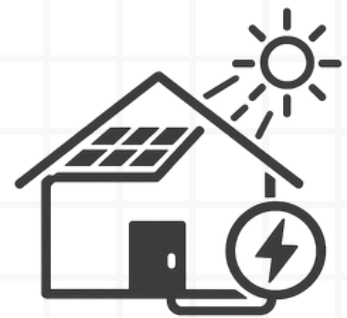
ネット・ゼロ・エネルギー・ハウス（ZEH）を導入する方に対し補助金を交付します。



断熱窓

補助対象経費から国等の補助額を引いた額or10万円

既存住宅の居室部分の窓を断熱性能を持つ窓に改修する方に対し補助金を交付します。



太陽光発電蓄電池

3万円/kw
蓄電池を同時導入する場合は
5万円上乗せ

既存住宅に太陽光発電設備・蓄電池を新たに導入する方に対し補助金を交付します。

受付開始:令和8年4月1日(水)

申請受付は先着順です。予算額に達し次第、受付を終了いたします。

お問い合わせ

伊勢原市役所
環境対策課

☎ : 0463-94-4737
: kankyous@isehara-city.jp

詳細は裏面へ

ZEH

ネット・ゼロ・エネルギー・ハウス（ZEH）とは、省エネ及び再生可能エネルギーの活用等により、年間の1次エネルギー消費量の収支がゼロになることを目指した住宅です。

補助対象	<ul style="list-style-type: none">本市に住民登録を有する者国又は神奈川県から、補助金の交付決定を受けている者（住宅の脱炭素化促進事業、みらいエコ住宅2026事業等）
補助要件	<ul style="list-style-type: none">ZEHの導入（新築・購入・改築） ※申請期限：令和9年3月15日まで
補助額	定額10万円

国又は県が実施する補助事業の交付決定を受けた方を対象とした、上乗せ補助制度です。

断熱窓

戸建て住宅では、窓から熱の約6～7割が出入りするとされています。この窓の断熱改修を促進し、家庭におけるエネルギー消費量の削減を目指します。

補助対象	<ul style="list-style-type: none">本市に住民登録を有する者国又は神奈川県から、補助金の交付決定を受けている者（先進的窓リノベ事業、既存住宅の断熱リフォーム支援事業等）
補助要件	既存住宅の居室部分の窓を一定以上の断熱性能を持つ窓に改修する ※申請期限：令和9年3月15日まで
補助額	補助対象経費から国等の補助額を引いた額または10万円の少ない方

国又は県が実施する補助事業の交付決定を受けた方を対象とした、上乗せ補助制度です。

太陽光発電・蓄電池

再生可能エネルギーを活用することで、温室効果ガスの排出を抑えます。さらに、停電時にも電気が使えるので、災害への備えとしても安心です。

補助対象	<ul style="list-style-type: none">購入で導入：当該住宅の所有者又または居住者（所有者同意を得た者）リース等で導入：還元要件を満たす設置事業者等
補助要件	市内に所在する <u>戸建ての既存住宅</u> に太陽光発電設備を新たに導入する ※令和9年3月15日までに設置と支払いが完了していること
補助額	(1) 太陽光発電設備：30,000円/kW ※補助上限額150,000円 (2) 蓄電池の同時導入加算は一律50,000円（太陽光発電設備と同一申請で導入する場合に限る。蓄電池のみは対象外。）

