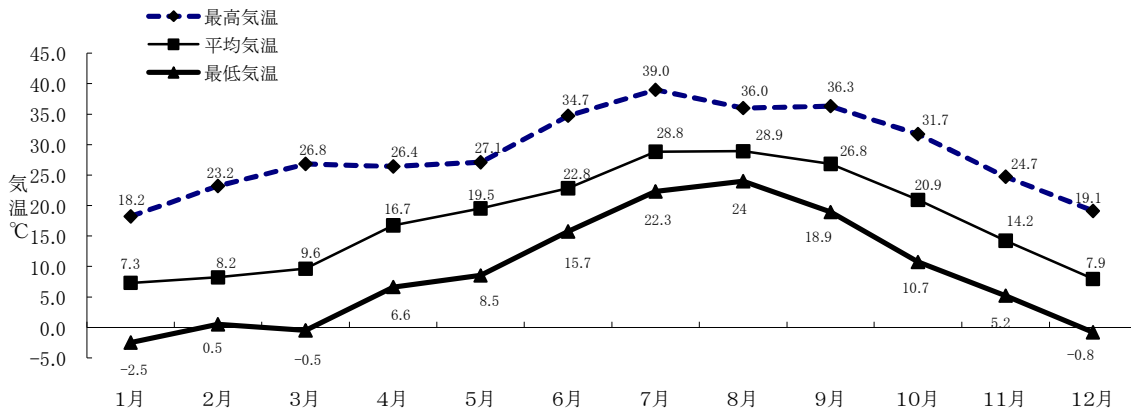


1. 自然と土地

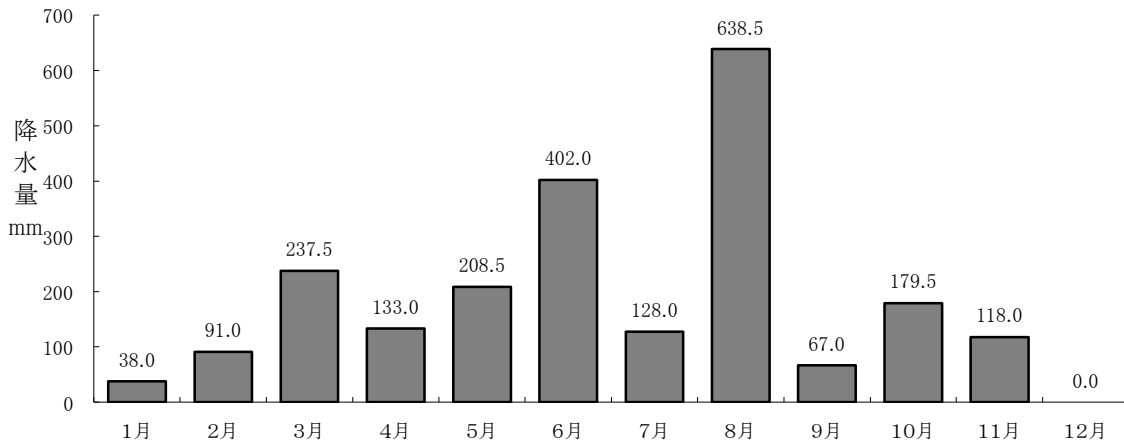
1. 市域の変遷
2. 位置及び広がり
3. 大字別面積
4. 市街化区域及び市街化調整区域
5. 農業振興地域及び農用地区域
6. 国定公園、県立自然公園及び
自然環境保全地域
7. 用途地域別面積
8. 防火地域別面積
9. 河川
10. 利用区分別土地利用面積
11. 地価公示価格一覧表
12. 基準地価格一覧表
13. 気象条件

令和6年

月別平均気温と降水量

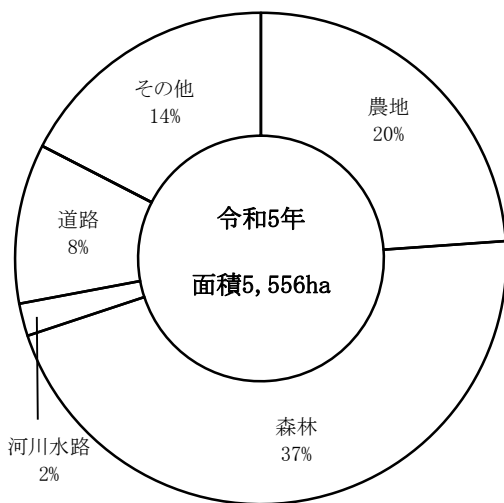


令和6年



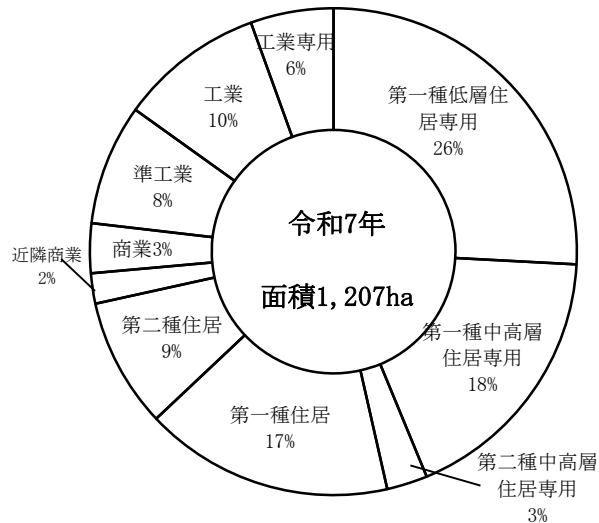
令和5年

利用区別土地利用面積の割合



令和7年

都市計画用途地域別面積の割合



1. 市域の変遷

単位：ha

区 分	事 項	旧 市 町 村 名	総 面 積
昭和29年12月1日	合 併	伊勢原町・大山町 高部屋村・比々多村 成瀬村・大田村	5,448.2
31年9月30日	編 入	岡崎村大字大匂、馬渡	5,572.0
46年3月1日	市 制 施 行		
平成元年11月10日	国土地理院の面積調改訂		5,552.0
平成26年10月1日	国土地理院の面積調改訂		5,556.0

資料：経営企画課

2. 位置及び広がり

方 位	北 緯	東 経	距離 (東西)	方 位	北 緯	東 経	距離 (南北)
極 東	35° 23′ 26″	139° 21′ 28″	9,980m	極 南	35° 22′ 09″	139° 19′ 19″	7,280m
極 西	35° 26′ 19″	139° 13′ 48″		極 北	35° 26′ 53″	139° 15′ 18″	

市役所の位置 北緯35° 24′ 10″ 東経139° 18′ 54″ 標高25m48cm

資料：経営企画課

〔注〕平成30年 上記2。位置及び広がりにある北緯、東経座標を修正済。（市役所の位置も修正済）

3. 大字別面積

単位：ha

区 分	面 積
総 面 積	5,556.00
伊 勢 原 地 区	590.56
東 大 竹	74.76
池 田 中 戸 崎	71.19
板 岡	52.16
八 幡 台 1 丁 目	80.28
2 丁 目	119.75
桜 台 1 丁 目	7.63
2 丁 目	8.53
3 丁 目	24.89
4 丁 目	17.70
5 丁 目	14.20
伊 勢 原 1 丁 目	19.73
2 丁 目	12.97
3 丁 目	14.05
4 丁 目	9.39
東 大 竹 1 丁 目	18.24
2 丁 目	22.59
大 山 地 区	11.84
大 子 屋 地 区	10.66
高 部 粕 富	947.36
上 西 日 々 多 地 区	477.26
比 多 地 区	470.10
神 串 坪 笠 善 白 三 鈴	1,418.92
大 住 台 1 丁 目	448.05
2 丁 目	171.44
3 丁 目	799.43
成 瀬 地 区	1,170.67
下 東 栗 高 石 見 下 東 高 森	71.54
下 東 栗 高 石 見 下 東 高 森	85.18
下 東 栗 高 石 見 下 東 高 森	99.38
下 東 栗 高 石 見 下 東 高 森	52.79
下 東 栗 高 石 見 下 東 高 森	244.46
下 東 栗 高 石 見 下 東 高 森	40.30
下 東 栗 高 石 見 下 東 高 森	494.24
下 東 栗 高 石 見 下 東 高 森	61.70
下 東 栗 高 石 見 下 東 高 森	7.92
下 東 栗 高 石 見 下 東 高 森	5.94
下 東 栗 高 石 見 下 東 高 森	7.22
下 東 栗 高 石 見 下 東 高 森	851.55
下 東 栗 高 石 見 下 東 高 森	152.48
下 東 栗 高 石 見 下 東 高 森	129.47
下 東 栗 高 石 見 下 東 高 森	69.19
下 東 栗 高 石 見 下 東 高 森	127.38
下 東 栗 高 石 見 下 東 高 森	111.57
下 東 栗 高 石 見 下 東 高 森	24.17
下 東 栗 高 石 見 下 東 高 森	33.32
下 東 栗 高 石 見 下 東 高 森	24.37
下 東 栗 高 石 見 下 東 高 森	7.77
下 東 栗 高 石 見 下 東 高 森	7.29
下 東 栗 高 石 見 下 東 高 森	6.17
下 東 栗 高 石 見 下 東 高 森	20.37
下 東 栗 高 石 見 下 東 高 森	23.82
下 東 栗 高 石 見 下 東 高 森	18.35
下 東 栗 高 石 見 下 東 高 森	16.55
下 東 栗 高 石 見 下 東 高 森	5.62
下 東 栗 高 石 見 下 東 高 森	11.43
下 東 栗 高 石 見 下 東 高 森	10.63
下 東 栗 高 石 見 下 東 高 森	8.12
下 東 栗 高 石 見 下 東 高 森	9.25
下 東 栗 高 石 見 下 東 高 森	4.79
下 東 栗 高 石 見 下 東 高 森	5.20
下 東 栗 高 石 見 下 東 高 森	18.83
下 東 栗 高 石 見 下 東 高 森	5.41
大 田 地 区	576.94
上 小 下 沼	44.69
上 小 下 沼	99.56
上 小 下 沼	191.29
上 小 下 沼	58.94
上 小 下 沼	56.26
上 小 下 沼	28.10
上 小 下 沼	19.75
上 小 下 沼	15.09
上 小 下 沼	14.15
上 小 下 沼	13.95
上 小 下 沼	12.24
上 小 下 沼	11.53
上 小 下 沼	11.39

資料：経営企画課 (令和4年度末現在)

4. 市街化区域及び市街化調整区域

区 分	面 積 (ha)	構 成 比 (%)
総 数	5,556	100.0
市 街 化 区 域	1,207	21.7
市 街 化 調 整 区 域	4,349	78.3

資料：都市政策課 (令和7年4月1日現在)

5. 農業振興地域及び農用地区域

区 分	面 積 (ha)	市 面 積 対 比 (%)
農 業 振 興 地 域	1,816	32.7
う ち 農 用 地 区 域	635.7	11.4

資料：農業振興課 (令和7年4月1日現在)

6. 国定公園、県立自然公園及び自然環境保全地域

区 分	面 積 (ha)	占 有 率 (%)
国 定 公 園	1,211	21.8
自 然 公 園 普 通	144	2.6
自 然 公 園 特 別	55	1.0
自 然 環 境 保 全 地 域	53.9	1.0

資料：都市政策課 (令和7年4月1日現在)

7. 用途地域別面積

区 分	面 積 (ha)	構 成 比 (%)
総 数	1,207	100.0
第 一 種 低 層 住 居 専 用 地 域	312	25.8
第 一 種 中 高 層 住 居 専 用 地 域	216	17.9
第 二 種 中 高 層 住 居 専 用 地 域	33	2.7
第 一 種 住 居 地 域	199	16.5
第 二 種 住 居 地 域	104	8.6
近 隣 商 業 地 域	24	2.0
商 業 地 域	40	3.3
準 工 業 地 域	97	8.0
工 業 地 域	116	9.6
工 業 専 用 地 域	66	5.5

資料：都市政策課 (令和7年4月1日現在)

8. 防火地域別面積

区 分	面 積 (ha)	構 成 比 (%)
防 火 地 域	36	3.0
準 防 火 地 域	580	48.1

資料：都市政策課 (令和7年4月1日現在)

9. 河 川

準 用 河 川

河 川 名	指 定 年 月 日	延 長 (m)	摘 要
栗 原 川	S 4 8 . 1 0 . 9	3,293	H 1 8 . 3 . 3 1 区域変更
善 波 川	S 6 0 . 5 . 2 2	806	

都 市 計 画 河 川

河 川 名	告 示 年 月 日	巾 員 (m)	延 長 (m)	摘 要
鈴 川	S 4 5 . 1 2 . 2 2	38~34	2,250	
板 戸 川	S 4 5 . 1 2 . 2 2	20~19	990	

主 要 河 川 延 長

河 川 名	市内総延長 (m)	市内河川指定 区域延長 (m)	流 域 (ha)	摘 要
歌 川	6,800	5,500	980	二級河川500m含む
渋 田 川	9,840	6,040	1,205	
板 戸 川	990	990	320	
鈴 川	10,360	7,060	1,132	
栗 原 川	4,593	3,293	360	
善 波 川	4,250	1,306	477	
日 向 川	5,200	-	637	

資料：下水道整備課

(令和7年1月1日現在)

10. 利用区分別土地利用面積

単位：ha

区 分	計	田	畑	森 林	原 野	河川等	道 路	住 宅	工 場	店舗等	その他
令和元年	5,556	394	687	2,063	—	97	468	760	69	217	802
2年	5,556	391	681	2,063	—	97	469	763	73	216	806
3年	5,556	387	678	2,063	—	96	469	765	x	x	799
4年	5,556	384	671	2,063	—	96	469	765	x	x	809
5年	5,556	384	671	2,054	—	96	469	767	x	x	813

[注] 田、畑及びその他の面積は概数で計上してあるので、内訳と合計が一致しない場合がある。

(各年10月1日現在)

資料：経営企画課（神奈川県土地統計資料）

1 1. 地価公示価格一覧表

1 2. 基準地価格一覧表

単位：千円/㎡			単位：千円/㎡		
地 区	区 分	価 格	地 区	区 分	価 格
東大竹2-27-7	第二種住居地域	152.0	東大竹字葛原1143-4	第一種低層住居専用地域	109.0
沼目5-24-6	第一種低層住居専用地域	98.0	下落合627-9	第一種中高層住居専用地域	96.4
上粕屋字峯岸503-20	第一種住居地域	85.0	東大竹2-27-7	第二種住居地域	141.0
伊勢原4-8-7	第二種中高層住居専用地域	165.0	石田字塚本1475-7	第一種住居地域	158.0
石田字塚本1475-7	第一種住居地域	169.0	西富岡字下ノ田5-12	市街化調整区域	55.0
小稲葉字仲西2162-1	市街化調整区域	50.5	桜台1-31-32	第一種中高層住居専用地域	169.0
桜台4-8-30	第一種低層住居専用地域	128.0	大住台2-5-17	第一種低層住居専用地域	94.0
高森4-7-6	〃	104.0	板戸477-15	第一種中高層住居専用地域	112.0
上粕屋字子易上2010-1	市街化調整区域	44.7	高森字尾折越1450-31	準工業地域	129.0
高森台2-4-4	第一種低層住居専用地域	106.0	岡崎字坪ノ内5265	市街化調整区域	50.2
板戸字宮之前542-10	第一種中高層住居専用地域	129.0	桜台1-14-4	商業地域	343.0
東成瀬8-11	〃	137.0	石田字一本松597-3	近隣商業地域	225.0
桜台2-26-11	第二種中高層住居専用地域	159.0	鈴川25	工業専用地域	87.0
桜台1-41-37	第一種中高層住居専用地域	150.0	板戸字毘沙門池39-2 外	工業地域	103.0
串橋348-12	第一種低層住居専用地域	93.5	資料：都市政策課 (令和7年7月1日現在)		
神戸字向原463-3	準工業地域	91.5			
笠窪字谷戸468-5 外	第一種低層住居専用地域	96.0			
下糟屋3010-14	〃	118.0			
伊勢原2-2-22 外	商業地域	275.0			
板戸字片町397-1	近隣商業地域	126.0			
桜台1-17-19 外	商業地域	195.0			
伊勢原1-14-9	〃	260.0			
白根字向田616-1 外	準工業地域	129.0			
下落合字餅田299-1外	〃	155.0			
歌川1-2-1 外	工業地域	162.0			

資料：都市政策課

(令和7年1月1日現在)

1 3. 気象条件

区 分	気温 (°C)			湿度 (%)		天候					降水量 (mm)
	平均	最高	最低	平均	最低	計	晴	曇	雨	雪	
令和 2 年	16.7	36.7	-2.3	75.7	8.5	366	194	138	34	-	1,237.5
3 年	16.6	36.2	-3.7	64.1	4.8	365	206	115	44	-	1,580.0
4 年	16.4	36.7	-4.1	65.5	3.3	365	206	115	43	1	1,222.5
5 年	17.5	37.6	-5.2	64.3	4.6	365	226	103	36	0	1,222.0
6 年	17.6	39.0	-2.5	66.4	4.4	366	213	116	37	0	2,241.0
1 月	7.3	18.2	-2.5	49.5	5.4	31	25	5	1	0	38.0
2 月	8.2	23.2	0.5	61.3	9.2	29	15	8	6	0	91.0
3 月	9.6	26.8	-0.5	55.4	4.4	31	18	9	4	0	237.5
4 月	16.7	26.4	6.6	70.6	8.3	30	15	11	4	0	133.0
5 月	19.5	27.1	8.5	68.2	11.7	31	15	12	4	0	208.5
6 月	22.8	34.7	15.7	74.8	35.9	30	10	16	4	0	402.0
7 月	28.8	39.0	22.3	73.2	36.9	31	16	13	2	0	128.0
8 月	28.9	36.0	24.0	77.1	37.3	31	20	8	3	0	638.5
9 月	26.8	36.3	18.9	74.6	40.9	30	18	11	1	0	67.0
1 0 月	20.9	31.7	10.7	75.1	35.0	31	13	12	6	0	179.5
1 1 月	14.2	24.7	5.2	65.1	10.1	30	18	10	2	0	118.0
1 2 月	7.9	19.1	-0.8	52.0	9.4	31	30	1	0	0	0.0

[注] 雨：降水量0.5mm以上

資料：消防本部